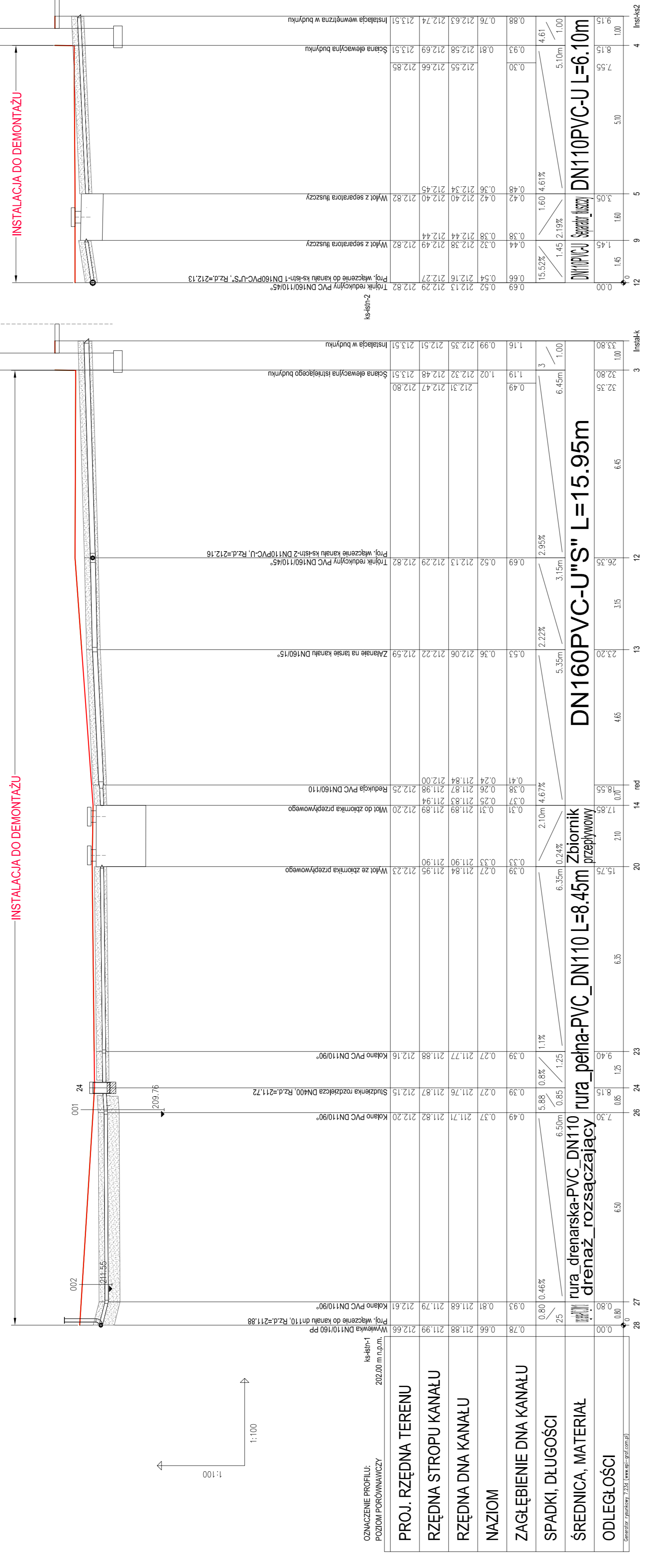


Projekt zamienny - Świetlica Wiejska w Dłutowie DZ. NR 61 (FRAGMENT) OBREB ŁAZISKA
 PROFILE PODLUZNE INSTALACJI KANALIZACJI SANITARNEJ I TECHNOLOGICZNEJ PRZEZNACZONE DO DEMONTAŻU
 SKALA 1:100/100

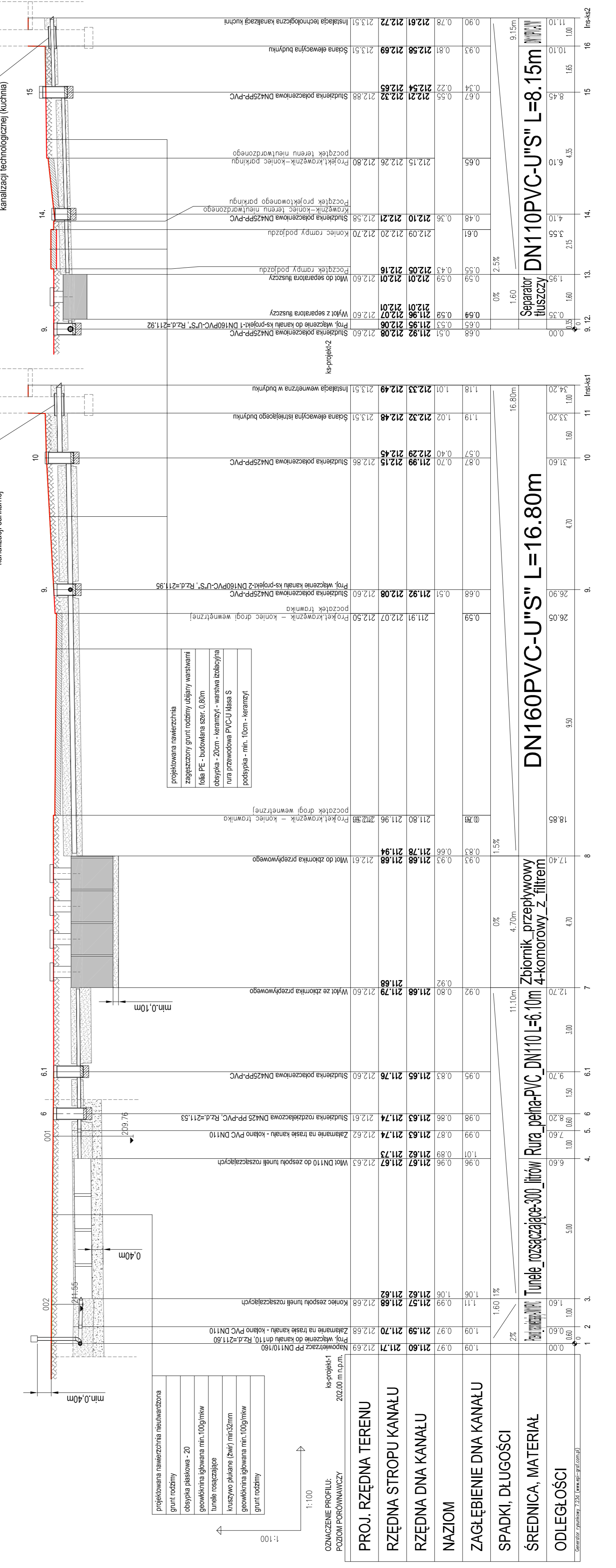
ZALECA SIĘ BYĆ PRZED PRZYSTĄPIENIEM DO WYKONANIA OCENKÓW PRZYŁĄCZENIOWYCH WYKONAC NIKLEJE TERENU ZODPOWIEDNIE Z ZAŁOŻENIAMI PROJEKTU PROJEKTOWEGO PRZED WYKONANIEM PRACY.
 WSZYSTKIE WYMARY SPRAWDZIĆ I POTWIERDZIĆ NA BUDOWIE PRZED WYKONANIEM PRACY.
 NIE WYKŁADZA SIĘ STANEM W TERENIE WNIOSY PRZEKROCZĄCE LUB NIEPEŁNIENIA OBOWIĄZKU ZŁOŻENIA DO INWENTARYZACJI (USTAWIA PRAWO GEODEZYJNE I KARTOGRAFICZNE DZ.U. 3011989 POZ. 163 Z POZ. ZMIANAMI)



NAZWA INWESTYCJI	Świetlica Wiejska w Dłutowie DZ. NR 61 (FRAGMENT) OBREB ŁAZISKA
DATA	21.02.2014
SKALA	1:100/100
NR RYSUNKU	4
TYTUŁ RYSUNKU	PROFILE PODLUZNE INSTALACJI KANALIZACJI SANITARNEJ I TECHNOLOGICZNEJ PRZEZNACZONE DO DEMONTAŻU
PRZYŁĄCZA I INSTALACJE SANITARNE	inż. Marcin Wężyk upr. nr LOD/0526/POOS/06 w specjalności instalacji i sieci sanitarnych

Projekt zamienny - Świetlica Wiejska w Dłutowie DZ. NR 61 (FRAGMENT) OBREB ŁAZISKA
 PROFILE PODLUZNE INSTALACJI KANALIZACJI SANITARNEJ I TECHNOLOGICZNEJ - ODCINKI PROJEKTOWANE
 SKALA 1:100/100

ZALECA SIĘ BYĆ PRZED PRZYSTĄPIENIEM DO WYKONANIA OCENKÓW PRZYŁĄCZENIOWYCH WYKONAC NIKLEJE TERENU ZODPOWIEDNIE Z ZAŁOŻENIAMI PROJEKTU PROJEKTOWEGO PRZED WYKONANIEM PRACY.
 WSZYSTKIE WYMARY SPRAWDZIĆ I POTWIERDZIĆ NA BUDOWIE PRZED WYKONANIEM PRACY.
 NIE WYKŁADZA SIĘ STANEM W TERENIE WNIOSY PRZEKROCZĄCE LUB NIEPEŁNIENIA OBOWIĄZKU ZŁOŻENIA DO INWENTARYZACJI (USTAWIA PRAWO GEODEZYJNE I KARTOGRAFICZNE DZ.U. 3011989 POZ. 163 Z POZ. ZMIANAMI)



NAZWA INWESTYCJI	Świetlica Wiejska w Dłutowie DZ. NR 61 (FRAGMENT) OBREB ŁAZISKA
DATA	21.02.2014
SKALA	1:100/100
NR RYSUNKU	3
TYTUŁ RYSUNKU	PROFILE PODLUZNE INSTALACJI KANALIZACJI SANITARNEJ I TECHNOLOGICZNEJ - ODCINKI PROJEKTOWANE
PRZYŁĄCZA I INSTALACJE SANITARNE	inż. Marcin Wężyk upr. nr LOD/0526/POOS/06 w specjalności instalacji i sieci sanitarnych