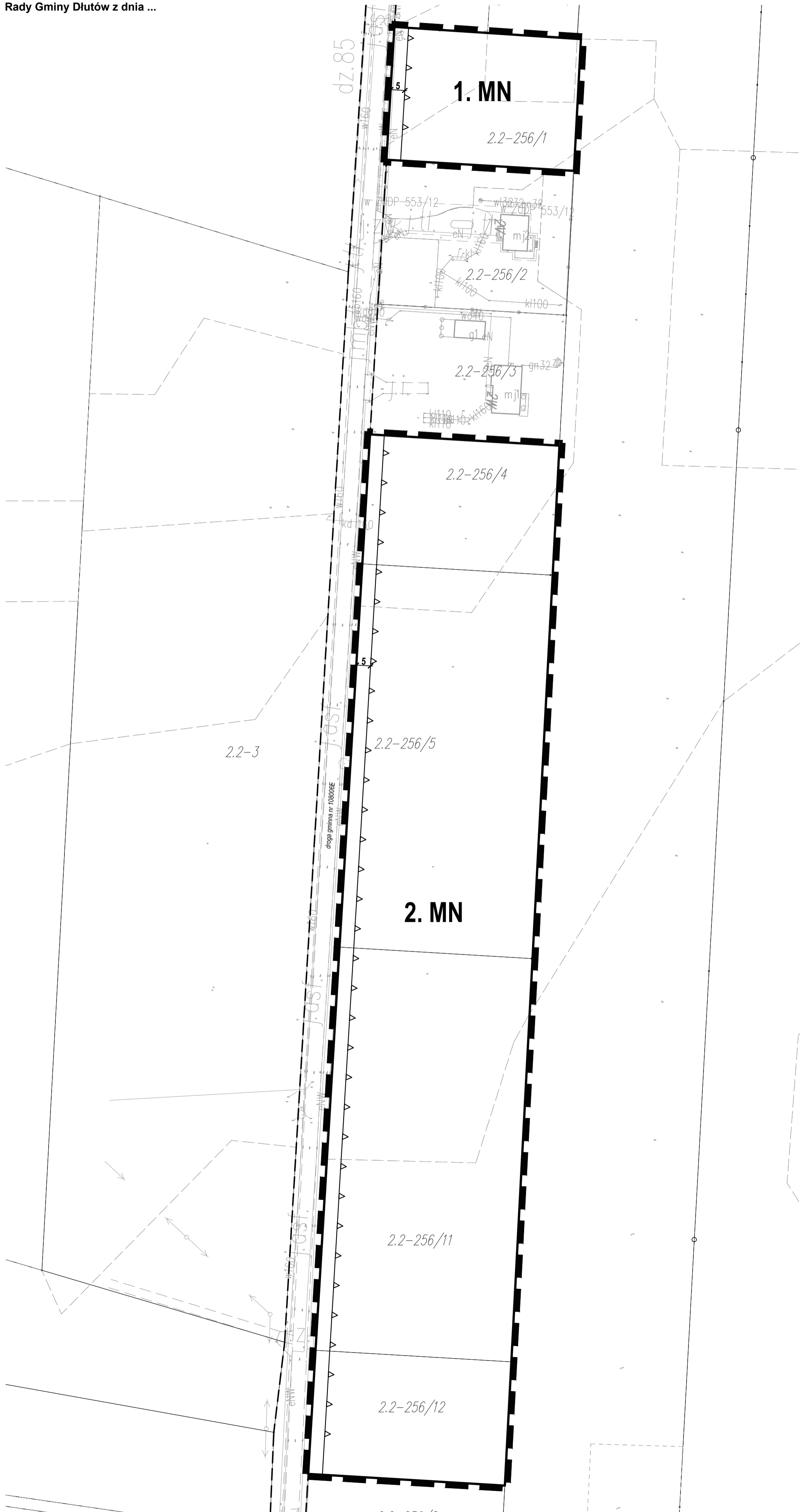
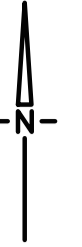
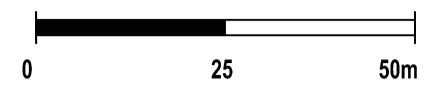


**ZMIANA MIEJSCOWEGO PLANU ZAGOSPODAROWANIA  
PRZESTRZENNEGO GMINY DŁUTÓW DLA CZĘŚCI OBRĘBU  
GEODEZYJNEGO CZYŻEMIN**

RYSUNEK PLANU

Załącznik Nr 1 do Uchwały Nr ...  
Rady Gminy Dłutów z dnia ...

SKALA 1 : 1000



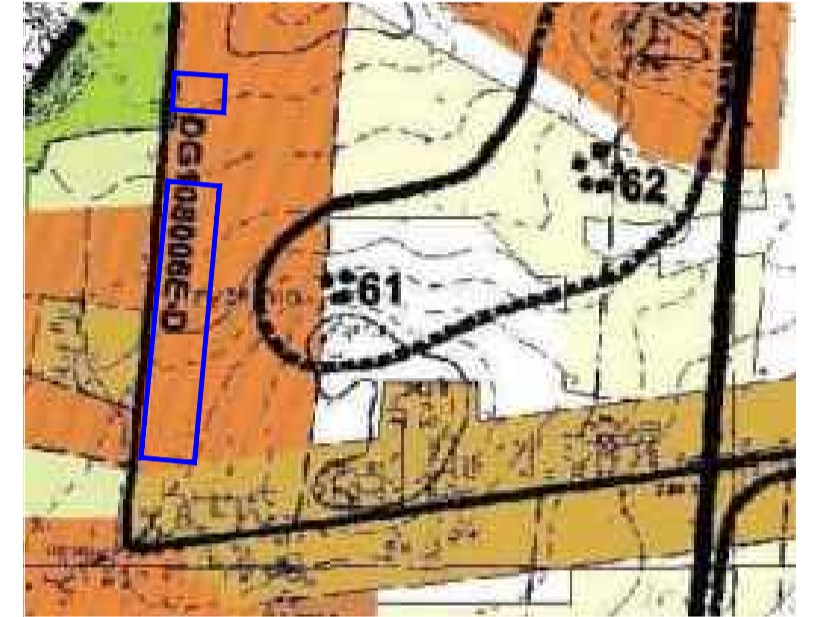
**OZNACZENIA OBOWIĄZUJĄCE**

- GRANICA OBSZARU OBJĘTEGO PLANEM
- LINIE ROZGRANICZAJĄCE TERENY O RÓŻNYM PRZEZNACZENIU LUB RÓŻNYCH ZASADACH ZAGOSPODAROWANIA
- NIEPRZEKRACZALNA LINIA ZABUDOWY
- TERENY ZABUDOWY MIESZKANIOWEJ JEDNORODZINNEJ

**OZNACZENIA INFORMACYJNE**

- DROGA GMINNA POZA OBSZAREM OBJĘTYM PLANEM

WYRYS ZE STUDIUM UWARUNKOWAŃ I KIERUNKÓW ZAGOSPODAROWANIA PRZESTRZENNEGO GMINY DŁUTÓW UCHWAŁA NR XIV/108/20 RADY GMINY DŁUTÓW Z DNIA 29 LIPCA 2020



GRANICA OBSZARU OBJĘTEGO PLANEM

- | OZNACZENIA OBSZARU | FUNKCJA PODSTAWOWA  | FUNKCJA TOWARZYSZĄCA LUB UZUPEŁNIAJĄCA |
|--------------------|---|--|
|                    | ZABUDOWA MIESZANA JEDNORODZINNA I REKREACJI INDYWIDUALNEJ | ZARUDOWA USŁUGOWA                      |
|                    | TERENY ROLNE O WYŻSZYCH KLASACH BONITACYJNYCH             |  |
|                    | TERENY ROLNE O NIŻSZYCH KLASACH BONITACYJNYCH             |  |
|                    | TERENY LASÓW NIEPAŃSTWOWYCH                               |  |
|                    | GRANICA STREFY OCHRONY ARCHEOLOGICZNEJ                    |  |
|                    | ZAREJESTROWANE STANOWISKA ARCHEOLOGICZNE                  |  |
|                    | DROGI GMINNE (LOKALNE I DOJAZDOWE)                        |  |