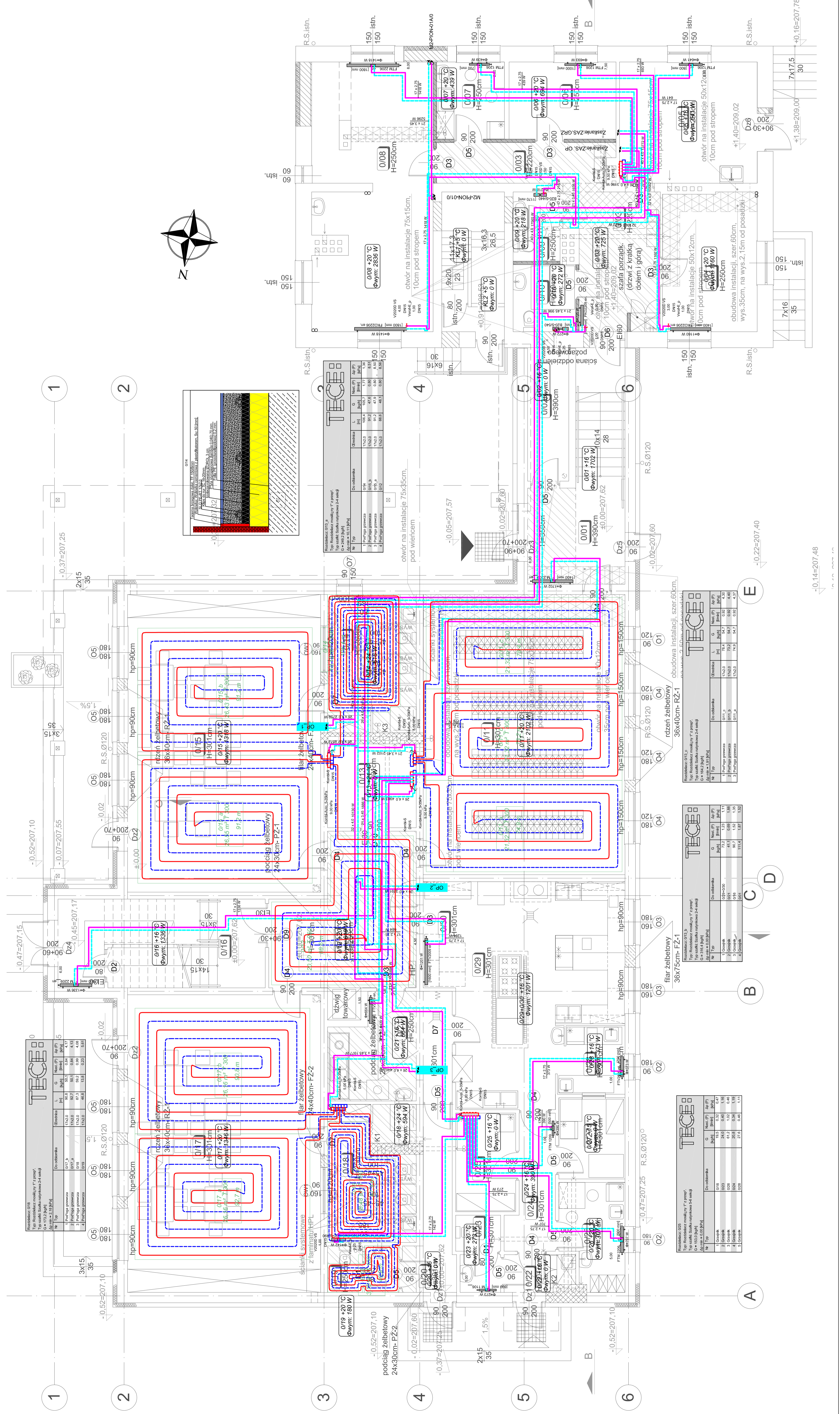


BUDOWA PRZEDSZKOLA 5-ODDZIAŁOWEGO I PRZEBUDOWA PARTERU ISTNIEJĄCEGO BUDYNKU DLA POTRZEB PRZEDSZKOLA W DŁUTOWIE-JI. GŁÓWNA 69-3LUTÓW, dz. nr 169
 INSTALACJA CENTRALNEGO OGRZEWANIA - RZUT PARTERU BUDYNKU
 SKALA 1:50



NR	NAZWA	POW.	RODZAJ POSADZKI	WYKONCZENIE ŚCIAN	WYKONCZENIE SUFITU
001	hali wycieczny	19,96m ²	PCV	farba emulsyjna	farba emulsyjna
002	magazyn	6,50m ²	PCV	farba emulsyjna	farba emulsyjna
003	komunikacja	22,24m ²	PCV	farba emulsyjna	sufit podwieszany
004	pokój interaktywny	19,62m ²	PCV	farba emulsyjna	farba emulsyjna
005	pom. techniczne	19,89m ²	gres	farba emulsyjna	farba emulsyjna
006	podłoga terasowa	6,27m ²	gres	glazura do wys. 2,05m	farba emulsyjna
007	podłoga terasowa	3,71m ²	gres	glazura do wys. 2,05m	farba emulsyjna
008	okój nauczycielski	37,16m ²	PCV	farba emulsyjna	farba emulsyjna
009	WC	3,66m ²	gres	glazura do wys. 2,05m	farba emulsyjna
010	WC niepełnosprawnych	4,92m ²	gres	glazura do wys. 2,05m	farba emulsyjna
011	szatnia	67,23m ²	PCV	farba emulsyjna	farba emulsyjna
012	komunikacja	29,51m ²	gres	farba emulsyjna	farba emulsyjna
013	pom. techniczne rozdzielczy	8,84m ²	gres	farba emulsyjna	farba emulsyjna
014	zespół sanitariatów	14,23m ²	gres	glazura do wys. 2,05m	sufit podwieszany
015	sala zabaw 1	68,33m ²	gres	farba emulsyjna	farba emulsyjna
016	klatka schodowa	21,88m ²	gres	farba emulsyjna	farba emulsyjna
017	sala zabaw 2	68,33m ²	gres	farba emulsyjna	farba emulsyjna
018	zespół sanitariatów	13,70m ²	gres	glazura do wys. 2,05m	sufit podwieszany
019	WC terenowe	4,32m ²	gres	glazura do wys. 2,05m	sufit podwieszany
020	przełotnik	3,46m ²	gres	farba emulsyjna	farba emulsyjna
021	zmywalnia	14,37m ²	gres	glazura do sieni wysokości	farba emulsyjna
022	komunikacja	6,58m ²	gres	farba emulsyjna	farba emulsyjna
023	WC	4,03m ²	gres	glazura do wys. 2,05m	farba emulsyjna
024	komunikacja	6,58m ²	gres	glazura do sieni wysokości	farba emulsyjna
025	magazyn produktów suchych	7,04m ²	gres	glazura do wys. 2,05m	farba emulsyjna
026	pom. socjalne, szatnia	7,58m ²	gres	glazura do sieni wysokości	farba emulsyjna
027	magazyn owoców i warzyw	6,38m ²	gres	glazura do sieni wysokości	farba emulsyjna
028	przygotowania warzyw i jaj	5,02m ²	gres	glazura do sieni wysokości	farba emulsyjna
029	kuchnia	38,15m ²	gres	glazura do sieni wysokości	farba emulsyjna
030	rozdziałnia	5,30m ²	gres	glazura do sieni wysokości	farba emulsyjna
		540,97m ²			

LEGENDA

	wentylacja grawitacyjna
	wentylacja grawitacyjna wspomagana
	mechaniczne wentylatory, zawieszany (raspynkowy), DN25
	hydrant wewnętrzny, zawieszany
	Złącze do węża
	wpust podłogowy
	sufit podwieszany panelowy, systemowy z płyt z wełny mineralnej o wymiarach 60x60cm, na wysokości 2,20m od posadzki
	sufit podwieszany panelowy, systemowy z płyt z wełny mineralnej o wymiarach 60x60cm, na wysokości 2,10m od posadzki
	sufit podwieszany panelowy, systemowy z płyt z wełny mineralnej o wymiarach 60x60cm, na wysokości 3,50m od posadzki
	obudowa kanałów instalacyjnych, z płyt g-K

UWAGI:

W stropach i ścianach należy wykonać przepusty zgodnie z projektem instalacji, średnice o 2 dyminyę większe.
 Przepusty, rury osłonowe, kratki ścienne, lokalizować wg. projektu instalacji, w koordynacji z projektem architektonicznym i konstrukcyjnym. Przepusty lokalizować między belkami konstrukcji stropu.
 Wysokość umywalk w salach zajęć dostosować do wzrostu i wieku dzieci od lat 3 do lat 5, podzielić na sale wiekowe do uzgodnienia z inwestorem.

Do malowania pomieszczeń należy użyć farby emulsyjnej, łatwozmywalnej, odpornej na ścieranie. Pomieszczenia podłogi należy malować w 2 kolorach.

Wokół przyborów sanitarnych wykonać furtki z glazury do wysokości 1,60 i szerokości 60cm po obu stronach przyboru.

Kratki wlotowe wentylacji należy sytuować max. 10cm pod sufitem, a w pomieszczeniach z sufitem podwieszanym 10cm pod sufitem.

OPIS PRAC

1. Nowy zbiornik przebiega wzdłuż ściany zewnętrznej (P100)

2. Przejście do grzejnika wykonuje się nad przelotnik

3. Wymiar grzejnika 24x30cm

4. Wymiar grzejnika 24x30cm

5. Wymiar grzejnika 24x30cm

6. Wymiar grzejnika 24x30cm

OPIS PRAC

1. Nowy zbiornik przebiega wzdłuż ściany zewnętrznej (P100)

2. Przejście do grzejnika wykonuje się nad przelotnik

3. Wymiar grzejnika 24x30cm

4. Wymiar grzejnika 24x30cm

5. Wymiar grzejnika 24x30cm

6. Wymiar grzejnika 24x30cm

OPIS PRAC

1. Nowy zbiornik przebiega wzdłuż ściany zewnętrznej (P100)

2. Przejście do grzejnika wykonuje się nad przelotnik

3. Wymiar grzejnika 24x30cm

4. Wymiar grzejnika 24x30cm

5. Wymiar grzejnika 24x30cm

6. Wymiar grzejnika 24x30cm

OPIS PRAC

1. Nowy zbiornik przebiega wzdłuż ściany zewnętrznej (P100)

2. Przejście do grzejnika wykonuje się nad przelotnik

3. Wymiar grzejnika 24x30cm

4. Wymiar grzejnika 24x30cm

5. Wymiar grzejnika 24x30cm

6. Wymiar grzejnika 24x30cm

OPIS PRAC

1. Nowy zbiornik przebiega wzdłuż ściany zewnętrznej (P100)

2. Przejście do grzejnika wykonuje się nad przelotnik

3. Wymiar grzejnika 24x30cm

4. Wymiar grzejnika 24x30cm

5. Wymiar grzejnika 24x30cm

6. Wymiar grzejnika 24x30cm

OPIS PRAC

1. Nowy zbiornik przebiega wzdłuż ściany zewnętrznej (P100)

2. Przejście do grzejnika wykonuje się nad przelotnik

3. Wymiar grzejnika 24x30cm

4. Wymiar grzejnika 24x30cm

5. Wymiar grzejnika 24x30cm

6. Wymiar grzejnika 24x30cm