

BUDOWA PRZEDSZKOLA 5-ODDZIAŁOWEGO I PRZEBUDOWA PARTERU ISTNIEJĄCEGO BUDYNKU DLA POTRZEB PRZEDSZKOLA W DŁUTOWIE-UL. GŁÓWNA 69-DŁUTÓW, dz. nr 159
 SCHEMAT IDEOWY UKŁADU ZASILANIA INSTALACJI C.O. I C.W.U.

ZESTAWIENIE GŁÓWNYCH ELEMENTÓW WYMIENNIKOWNI

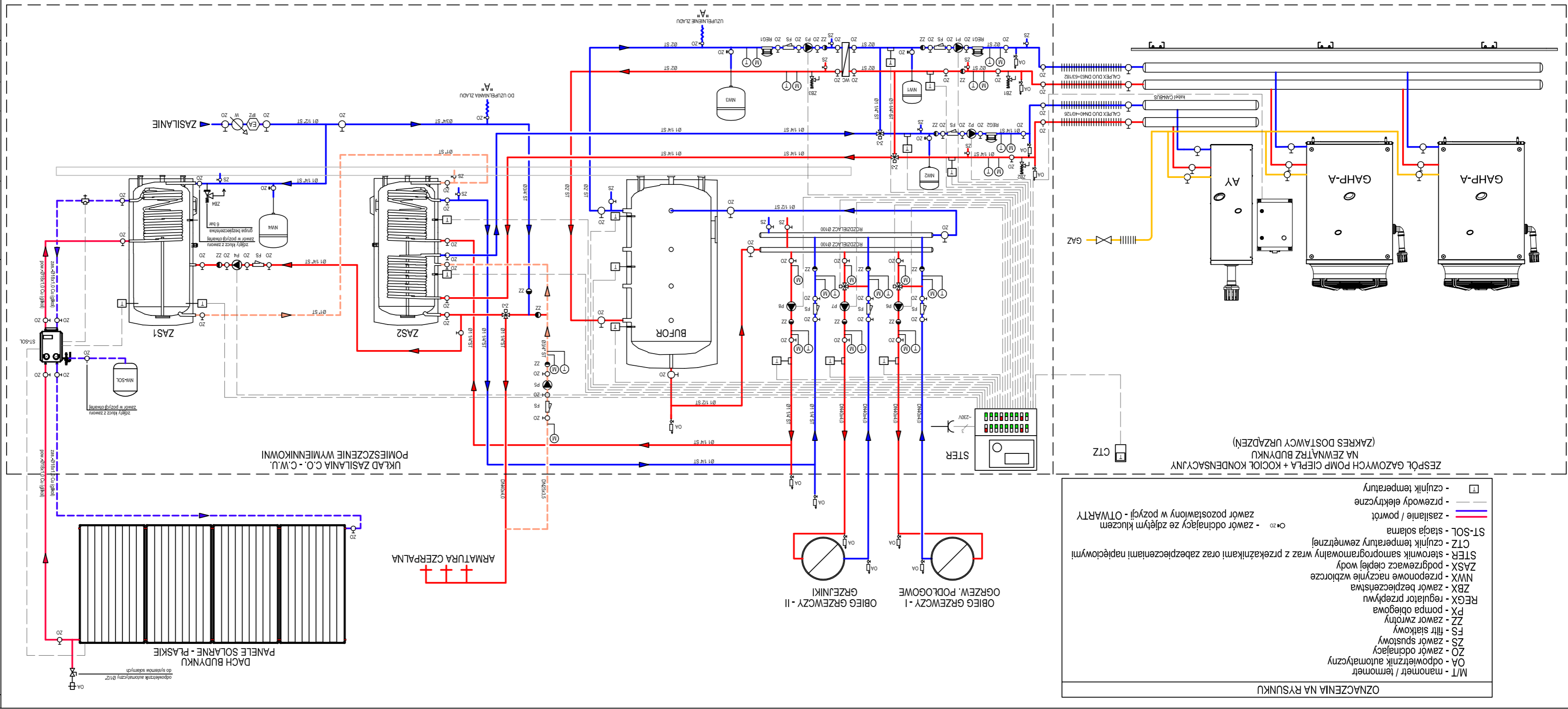
Pompy	
P1	Wilo Stratos-Z 30I1-12
P2	Wilo Stratos-Z 30I1-12
P3	Wilo Stratos-Z 40I1-12
P4	Wilo Star-Z 20I4
P5	Wilo Star-Z Nova
P6	Wilo Stratos-Z 25I1-8
P7	Wilo Stratos-Z 25I1-8
P8	Wilo Stratos-Z 25I2-8

Naczynia wzbiorcze	
NW-SOL	SZ5
NW1	NG25
NW2	NG25
NW3	NG140
NW4	DT5-100

Zawory bezpieczeństwa	
ZB1	SYR 1915 1/2 3bar
ZB2	SYR 1915 1/2 3bar
ZB3	SYR 1915 1/2 3bar
ZB4	SYR 2115 1/2 6bar

Pozostałe	
BUF	Bufor 1500l - FISH S4 1500SYR
ZAS1	Zasobnik solarny 1 wzbiorczy o poj 300l - Logasol SL-300-1
ZAS2	Zasobnik solarny 2 wzbiorczy o poj 500l - Mocali-300B-500
WC	Płytkowy wymiennik ciepła - GDC-016-M-4-P-70
ST-SOL	Stacja solarna - Logasol KS0105 SC40
REG1	Regulator z przepływomierzem - T accosetter Bypass 100 DN40
REG2	Regulator z przepływomierzem - T accosetter Bypass 100 DN32

RÓWNOWAŻNE O TYCH SAMYCH PARAMETRACH I WŁAŚCIWOŚCIACH
 POWYSZSZE ELEMENTY WYMIENNIKOWNI SA ARMATURĄ I URZĄDZENIAMI
 PRZYKŁADOWYMI DLA POTRZEB PROJEKTU. ELEMENTY MOŻNA ZAMIANIĆ NA
 BUDOWA PRZEDSZKOLA 5-ODDZIAŁOWEGO I
 PRZEBUDOWA PARTERU ISTNIEJĄCEGO
 W DŁUTOWIE,
 24.12.2014
 SKALA
 NR RYSUNKU
 DŁUTÓW
 dz. nr 159
 UL. GŁÓWNA 69
 ADRES
 TYTUŁ
 SCHEMAT IDEOWY UKŁADU ZASILANIA
 RYSUNKU
 INSTALACJI C.O. I C.W.U.
 PROJEKTANT
 inż. Marcin Wężyk
 w specjalności Instalacje sanitarne
 nr. LOD/0526/P/005/06
 SPRAWOZDAWCY
 mgr inż. Przemysław Kozłowski
 w specjalności Instalacje sanitarne
 nr. nr 55/02/M/Ł



- OZNACZENIA NA RYSUNKU**
- M/T - manometr / termometr
 - OA - odpowietrznik automatyczny
 - ZO - zawór oddziałujący
 - ZS - zawór spustowy
 - FS - filtr siatkowy
 - PX - zawór zwrotny
 - RECX - regulator przepływu
 - ZBX - zawór bezpieczeństwa
 - NWX - przeponowe naczynie wzbiorcze
 - ZASX - podgrzewacz ciepłej wody
 - STER - sterownik samoprogramowalny wraz z przekątnikami i zabezpieczeniami napięciowymi
 - CTZ - czujnik temperatury zewnętrznej
 - ST-SOL - stacja solarna
 - — — — — zasilenie / powrót
 - — — — — przewody elektryczne
 - — — — — — czujnik temperatury
 - o — — — — — zawór oddziałujący ze zdjętym kluczem
 - o — — — — — zawór pozostawiony w pozycji - OTWARTY

