

Dłutów, dnia 12.02.2019 r.

Zamawiający:

Gmina Dłutów  
ul. Pabianicka 25  
95-081 Dłutów  
tel.: (44) 634-05-21  
fax.: (44) 634-01-50  
e-mail: [dlutow@dlutow.pl](mailto:dlutow@dlutow.pl)

**Wykonawcy ubiegający się o udzielenie  
zamówienia publicznego**

IZP.271.2.2019

*Dotyczy: Postępowania IZP.271.2.2019 prowadzonego w trybie przetargu nieograniczonego na roboty budowlane pn.: „Kompleksowa termomodernizacja energetyczna kompleksu budynków użyteczności publicznej – Szkoła Podstawowa, Gimnazjum i Sala Sportowo-Widowiskowa w Dłutowie”.*

Szanowni Państwo,

Zamawiający, mając na uwadze art. 38 ust. 1 i 2 ustawy z dnia 29 stycznia 2004 r. Prawo zamówień publicznych (Dz. U. z 2018 r. poz.1986 z późn. zm.), przekazuje odpowiedzi na pytania, które wpłynęły do Zamawiającego.

**Pytanie 1:**

W DNIU 30.01.2019 BYŁO WYSYŁANE PYTANIE „W kosztorysie sanitarnym jest poz. mówiąca o „modernizacja układu sterowania kotłowni” - Proszę o sprecyzowanie czynności (realizacji)- brak danych w opisie technicznym,„

ODP Zam – „należy zamontować nowy układ automatyki współpracujący z nowoprojektowanymi kotłami”

Czy to jest sprecyzowana odpowiedź? Czy wykonawcy będą wiedzieć jaki mają zamontować nowa automatykę? Czy Zamawiający będzie wiedział jakie urządzenia będą mieści się pod dana pozycja kosztorysowa? **Proszę o poprawienie odpowiedzi.**

Zaznaczam przetarg nie obejmuje projektów ( wykonawca nie powinien sobie dobierać automatyki).

**Odpowiedź:**

Należy zastosować układ automatyki jednego producenta – wymienić na nową automatykę zgodnie z przedstawionym schematem na rzucie parteru rys. nr 9.

**Pytanie 2:**

W DNIU 30.01.2019 BYŁO WYSYŁANE PYTANIE „Proszę o informacje, czy istniejący palnik olejowy pozostaje bez zmian- jeśli tak proszę o informacje, czy palniki są 100 % sprawne i czy będą kompatybilne z nowymi kotłami. A może nowe ( projektowane ) kotły mają swoje wbudowane nowe palniki”.

Odpowiedz Zam : „Nowe kotły z nowymi palnikami” – ale jakie te nowe palniki. Proszę o podanie

parametrów palników.

Zaznaczam przetarg nie obejmuje projektów (wykonawca nie powinien sobie dobrać palników).

**Odpowiedź:**

Projektowane kotły posiadają własne palniki olejowe dwustopniowe.

**Pytanie 3:**

Proszę o wyjaśnienie odpowiedzi Zamawiającego: „należy zamontować nowy układ automatyki współpracujący z nowoprojektowanymi kotłami oraz obiegami grzewczymi”.

Co to jest nowy układ automatyki- proszę na stronie zamawiającego schemat nowego układu automatyki.

**Odpowiedź:**

Należy zastosować układ automatyki jednego producenta – wymienić na nową automatykę zgodnie z przedstawionych schematem na rzucie parteru rys. nr 9.

**Pytanie 4:**

W DNIU 30.01.2019 BYŁO WYSYLANE PYTANIE; „Proszę o informacje jak ma wyglądać połączenie istniejących kominów z nowymi kotłami – jaka długość czopuch i jaka średnica”.

Odpowiedz zam: załącznik nr 1- dokumentacja techniczna.

Czy to wykonawca ma sobie dobrać komin? To jaka jest rola projektanta.

**Proszę o poprawienie odpowiedzi.**

Zaznaczam przetarg nie obejmuje projektów (wykonawca nie powinien sobie dobrać komin).

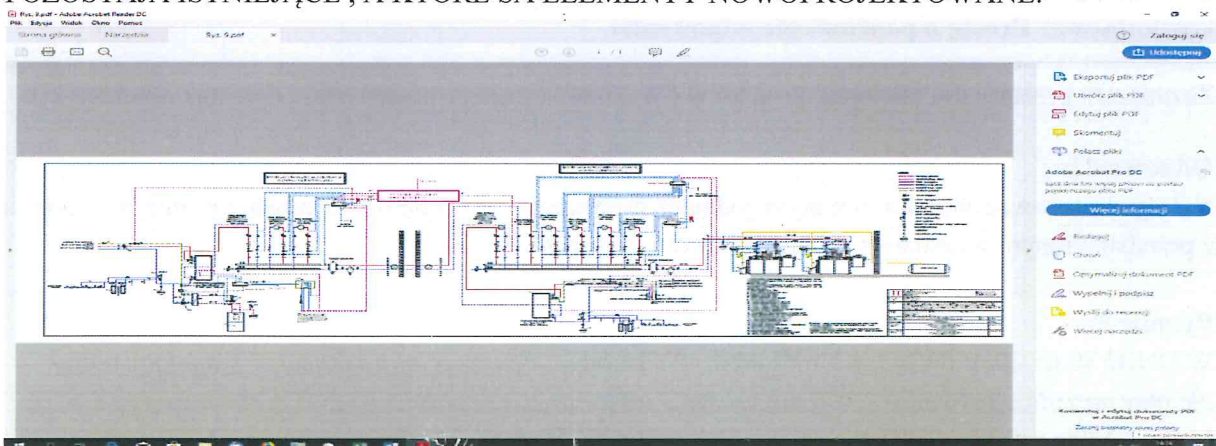
**Odpowiedź:**

Załącznik nr 1 w załączeniu.

**Pytanie 5:**

W DNIU 30.01.2019 BYŁO WYSYLANE PYTANIE; „Proszę na rys nr 9 „ rzut parteru- instalacja c.o.” a tak naprawdę jest to schemat kotłowni prosze nanieść, które elementy pozostają istniejące, a które są to elementy projektowane.

BRAK ODPOWIEDZI NA TO PYTANIE - NA RYS nr 9 nie naniesiono- ELEMENTÓW, KTÓRE POZOSTAJĄ ISTNIEJĄCE , A KTÓRE SA ELEMENTY NOWOPROJEKTOWANE.



Odp zam: cała armatura pomiędzy kotłami a układem Tichelemena jest nowo projektowana.



Czyli jak to armatura pomiędzy kotłami a układem tichelmena proszę o wymienienie jej i zaznaczenie na schemacie.

PROSZĘ NANIEŚĆ NA RYS NR 9 ELEMENTY, KTÓRE POZOSTAJĄ ISTNIEJĄCE, A KTÓRE NALEŻY ZAMONTOWAĆ.

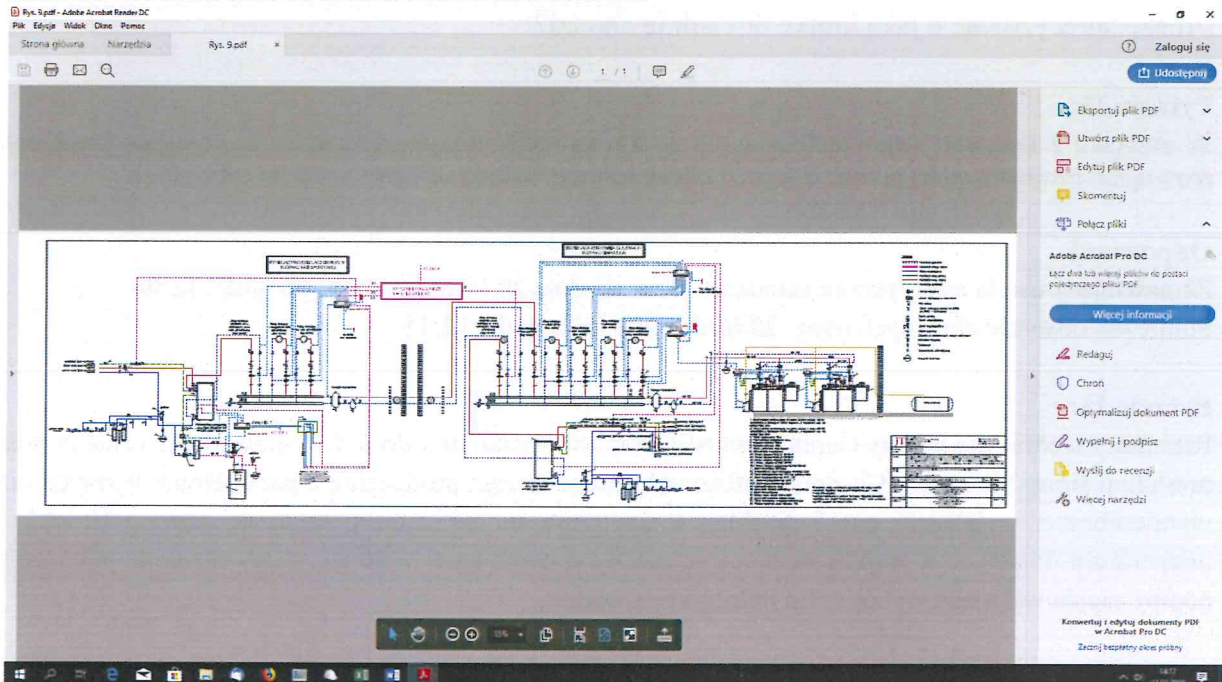
**Odpowiedź:**

Załącznik nr 2 w załączeniu.

**Pytanie 6:**

W DNIU 30.01.2019 BYŁO WYSYŁANE PYTANIE; „*Proszę na rys nr 9 „ rzut parteru- instalacja c.o. ” a tak naprawdę jest to schemat kotłowni proszę nanieść- proszę zaznaczyć miejsca w których wpinamy się istniejący układ.*

BRAK ODPOWIEDZI NA TO PYTANIE NA RYS nr 9 nie naniesiono- NIE ZAZNACZONO MIEJSC ŁACZENIA ZISTNIEJĄCYM UKŁADEM.



**Proszę o poprawienie odpowiedzi.**

Proszę zaznaczyć miejsca w których wpinamy się istniejący układ.

**Odpowiedź:**

Załącznik nr 2 w załączeniu.

**Pytanie 7:**

W poz. 10 kosztorysu - montaż łat drewnianych m 75,50 - Zamawiający odpowiedział że nie ma żadnych łat stąd zapytanie czego dotyczy w/w pozycja proszę o uzupełnienie i uaktualnienie przedmiaru.

**Odpowiedź:**

Należy zamontować łatę 20x7 cm. Mocowanie wykonać przy użyciu kątowników metalowych zabezpieczonych antykorozyjnie wkrętami w rozstawie max 100 cm.

**Pytanie 8:**

W związku z odpowiedziami na pytania -zest. 1,2,3 proszę o zmiany w przedmiarach załączonych przez Inwestora i odpowiedzi urealnione - wycena musi być zgodna z projektem i SWIZ Inwestor nie może odpowiedzieć że należy doliczyć nie podając zmian obmiarowych i wymogów Inwestora.

**Wycena zadania musi być szansą wyceny jednakowej przez oferentów co do wymogów Inwestora.**

**Odpowiedź:**

Zgodnie z SIWZ należy dokonać wizji lokalnej miejsca realizacji robót i jego otoczenia oraz roboty konieczne do wykonania należy ująć w ofercie.

**Pytanie 9:**

Proszę o podanie wymiarów kratki osłonowej i pokrywy dźwiękoszczelnej oraz podanie wsp hałasu.

**Odpowiedź:**

Proszę sprecyzować o jaką kratkę dokładnie chodzi?

**Pytanie 10:**

W związku z licznymi odpowiedziami nie do końca wyjaśnionymi i zmianami projektowymi (brak rozwiązań projektowych) proszę o przesunięcie terminu składania ofert o 14 dni roboczych.

**Odpowiedź:**

Zamawiający ustala nowy termin składania ofert: do dnia **28 lutego 2019 r. do godz. 12:00**

Publiczne otwarcie złożonych ofert: **28 lutego 2019 r. o godz. 12:15**

**Pytanie 11:**

Parametry techniczne pompy ciepła wymienione w załączniku nr 1 do SIWZ spełnia wyłącznie pompa produkcji firmy Viessman. Chcemy zastosować pompę innego producenta o parametrach lepszych niż wymienione z wyjątkiem pkt 7 tj. Max temperatura na zasilaniu przy temp. zewn. -10 stC – temperatura 65 stC. Czy można zastosować pompę o parametrze + 50 stC ? Wymienione parametry pompy ciepła wskazują wybór tylko jednego producenta.

**Odpowiedź:**

Zgodnie z SIWZ można zastosować pompę ciepła o parametrach równoważnych lub lepszych.

**Pytanie 12:**

Czy Zamawiający wyraża zgodę na zamianę rur Cu na rur stalowe w systemie KAN-therm STEEL.  
- dot. instalacji centralnego ogrzewania oraz instalacji w kotłowni (System KAN-therm Steel to kompletny system instalacyjny składający się ze stalowych rur i złączek w średnicach od Ø12 do Ø108 mm. Rury i złączki w Systemie KAN-therm Steel wykonane są z wysokiej jakości stali o niskiej zawartości węgla, pokrytej cienką warstwą cynku stanowiącą perfekcyjne zabezpieczenie antykorozyjne zewnętrznych powierzchni rur i kształtek.)

**Odpowiedź:**

Zgodnie z SIWZ można zastosować pompę ciepła o parametrach równoważnych lub lepszych.