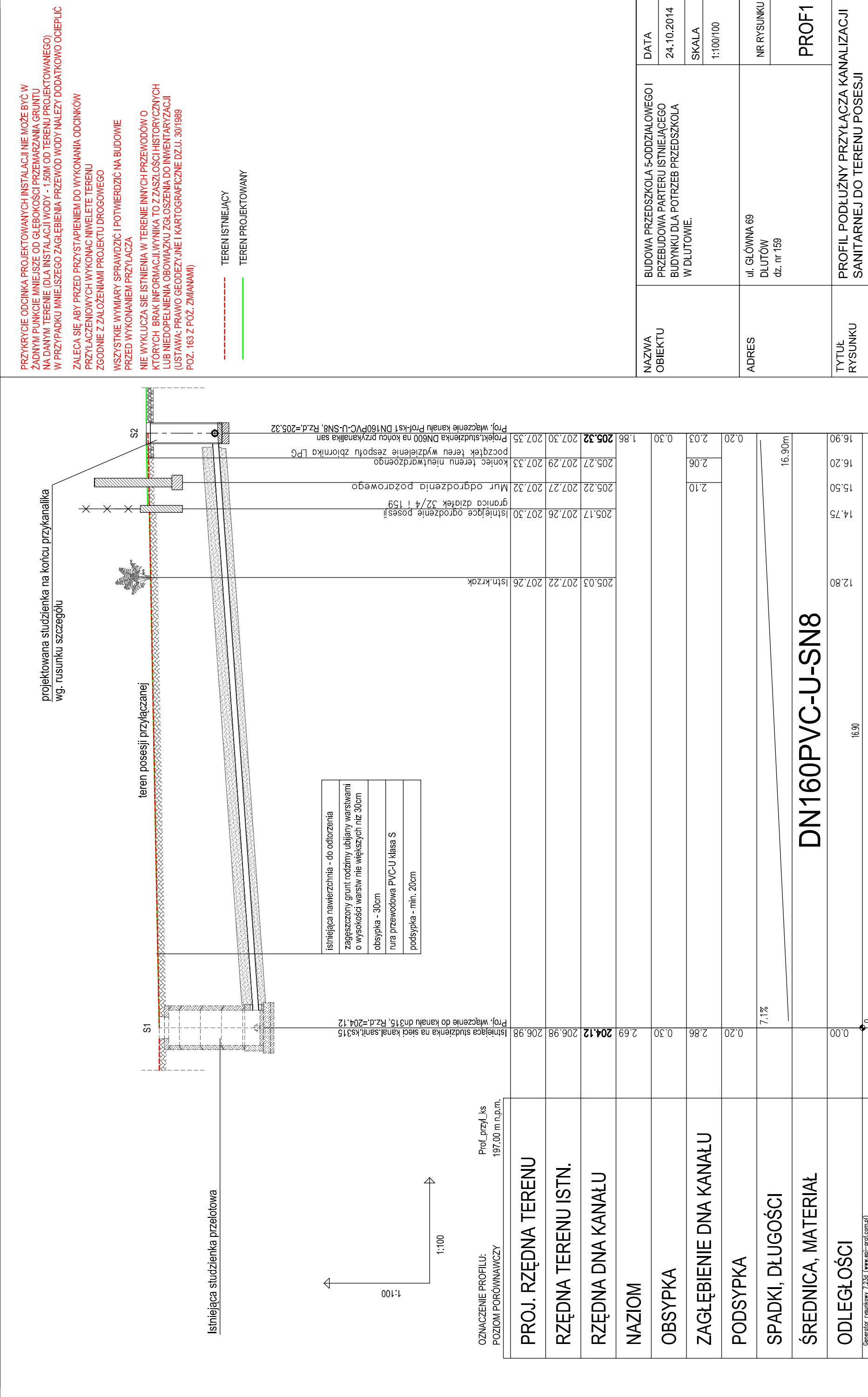


**BUDOWA PRZEDSZKOLA 5-ODDZIAŁOWEGO I PRZEBUDOWA PARTERU ISTNIEJĄCEGO BUDYNKU DLA POTRZEB PRZEDSZKOLA W DŁUTOWIE-UL. GŁÓWNA 69-DŁUTÓW, dz. nr 159
PROFIL PODŁUŻNY PRZYŁĄCZA KANALIZACJI SANITARNEJ DO TERENU POSESJI
SKALA 1:100/100**



NAZWA OBIEKTU	BUDOWA PRZEDSZKOLA 5-ODDZIAŁOWEGO I PRZEBUDOWA PARTERU ISTNIEJĄCEGO BUDYNKU DLA POTRZEB PRZEDSZKOLA W DŁUTOWIE.		DATA	24.10.2014
			SKALA	1:100/100
ADRES	ul. GŁÓWNA 69 DŁUTÓW dz. nr 159		NR RYSUNKU	
TYTUŁ RYSUNKU	PROFIL PODŁUŻNY PRZYŁĄCZA KANALIZACJI SANITARNEJ DO TERENU POSESJI		PROF1	
PROJEKTANT	inż. Marcin Wężyk upr. nr LOD/0526/POOS/06 w specjalności instalacje sanitarne			