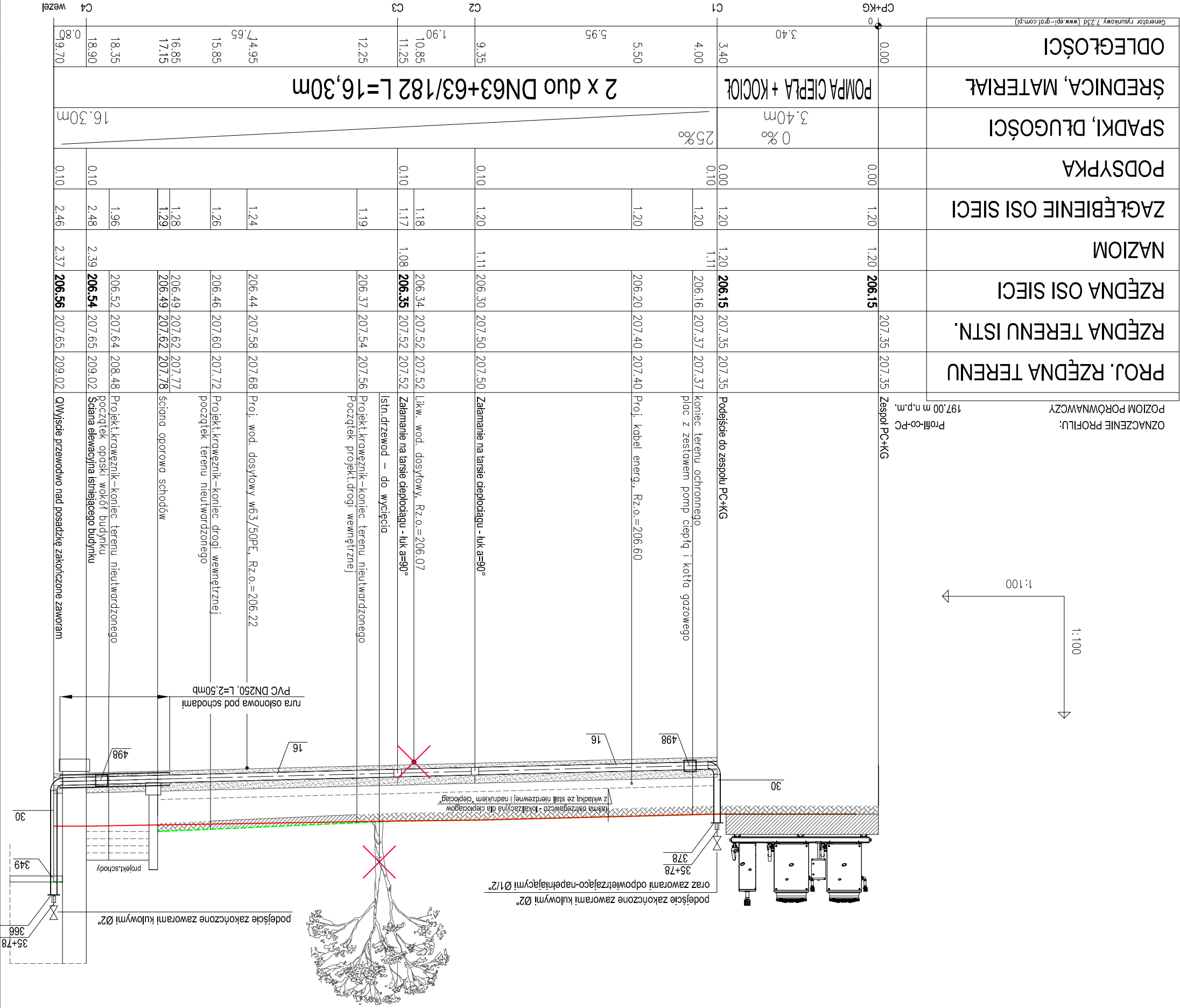


BUDOWA PRZEDSZKOLA 5-ODDZIAŁOWEGO I PRZEBUDOWA PARTERU ISTNIEJĄCEGO BUDYNKU DLA POTRZEB PRZEDSZKOLA W DŁUTOWIE-UI, GŁÓWNA 69-DŁUTÓW, dz. nr 159

PROFIL PODŁUŻNY INSTALACJI CIEPŁA TECHNOLOGICZNEGO - POMPY CIEPŁA

SKALA 1:100/100



PROJ. RZĘDNA TERENU	RZĘDNA TERENU ISTN.	RZĘDNA OSI SIECI	NAZIOM	ZAGŁĘBIENIE OSI SIECI	PODSYPKA	SPADKI, DŁUGOŚCI	ŚREDNICA, MATERIAŁ	ODLEGŁOŚCI
207.35	207.35	206.15	2.20	1.20	0.00	0%	POMPA CIEPŁA + KOCIOL	0.00
207.35	207.35	206.15	1.20	1.20	0.00	0%	2 x duo DN63+63/182 L=16,30m	3.40
207.35	207.35	206.15	1.11	1.20	0.10	25%		3.40
207.35	207.37	206.16	1.20	1.20	0.10			4.00
207.40	207.40	206.20	1.20	1.20	0.10			3.40
207.50	207.50	206.30	1.11	1.20	0.10			9.35
207.52	207.52	206.34	1.08	1.17	0.10			10.85
207.52	207.52	206.37	1.19	1.24	0.10			11.25
207.54	207.54	206.44	1.26	1.26	0.10			12.25
207.58	207.58	206.46	1.28	1.28	0.10			14.95
207.60	207.60	206.46	1.29	1.29	0.10			15.85
207.62	207.62	206.49	1.96	1.96	0.10			16.85
207.62	207.62	206.52	2.39	2.39	0.10			17.15
207.65	207.65	206.54	2.46	2.46	0.10			18.35
207.65	207.65	206.56	2.37	2.37	0.10			18.90
209.02	209.02	206.56	2.46	2.46	0.10			19.70

Lp.	Nr. Kat.	Nazwa
14.	23915	Rura CALPEX DUO 2x40/126 DN32 6 bar
16.	23917	Rura CALPEX DUO 2x63/182 DN50 6 bar
28.	63127	Łuk CPX DUO 6 bar 2x40/126 1,1x1,6m
30.	17992	Łuk CPX DUO 6 bar 2x63/182 1,1x1,6m
33.	55284	Złączka przył.PEX 6 bar gwint. 40x3,7mm
35.	55286	Złączka przył.PEX 6 bar gwint. 63x5,7mm
76.	68706	Złączka poł. PEX-PEX zacisk. 6 bar 40-40 mosiądz
78.	68710	Złączka poł. PEX-PEX zacisk. 6 bar 63-63 mosiądz
346.	68768	Pierścień uszczelniający 126 mm
349.	18075	Pierścień uszczelniający 182 mm
364.	69635	Kapturek dekiel CPX DUO 2x40/126
366.	18079	Kapturek dekiel CPX DUO 2x63/182
378.	14522	Kapturek termokurczliwy CPX DUO 63+63/182
379.	59450	Kapturek termokurczl. DUO (111-142)
496.	63267	Mufa poł. CPX-CPX-D 126-126PE
498.	18108	Mufa poł. CPX-CPX-D 2x63/182-2x63/182 PE

PROJEKTANT	inż. Marcin Wężyk
RYSunKU	PROFIL PODŁUŻNY INSTALACJI CIEPŁA TECHNOLOGICZNEGO - P.C.
ADRES	ul. GŁÓWNA 69 DŁUTÓW dz. nr 159
OBIEKTU	BUDOWA PRZEDSZKOLA 5-ODDZIAŁOWEGO I PRZEBUDOWA PARTERU ISTNIEJĄCEGO BUDYNKU DLA POTRZEB PRZEDSZKOLA W DŁUTOWIE.
DATA	24.12.2014
SKALA	1:100/100
NR RYSUNKU	PROF4
TYTUŁ	PROFIL PODŁUŻNY INSTALACJI CIEPŁA TECHNOLOGICZNEGO - P.C.
PROJEKTANT	inż. Marcin Wężyk upr. nr LOD/0526/POOS/06 w specjalności instalacje sanitarne

PRZYKRYCIE PROJEKTOWANEGO PRZYŁĄCZA WODY GORĄCEJ NIE POWINNO BYĆ ZADNYM PUNKCIE MNIĘJSZE NIŻ 0,80m OD RZĘDNEJ TERENU PROJEKTOWANEGO

ZALECA SIĘ ABY PRZED PRZYSTĄPIENIEM DO WYKONANIA ODCINKA PRZYŁĄCZENIOWEGO WYKONAC NIVELETTE TERENU

W SZYSTKIE WYMAGI SPRZAWDZIĆ I POTWIERDZIĆ NA BUDOWIE PRZED WYKONANIEM PRZYŁĄCZA

NIE WYKLUCZA SIĘ ISTNIENIA W TERENIE INNYCH PRZEWODÓW O KTÓRYCH BRAK INFORMACJI, WNIKA TO Z ZASZŁOŚCI HISTORYCZNYCH LUB NIEDOPREKŁADZU ZGŁOSZENIA DO INWENTARYZACJI (USTAWA: PRAWO GEODEZYJNE I KARTOGRAFICZNE DZ.U. 30/1989 POZ. 163 Z PÓZ. ZMIANAMI)

PRZY PRZEJŚCIU POD PROJEKTOWANYMI ODCINKAMI DRUGI RURĘ PRZEWODOWĄ RURĘ PRZEWODOWĄ Ø60,3/126 PROWADZIĆ WSPÓŁOSOWO WZGLĘDEM RURY SŁOWEJ, Z WYKORZYSTANIEM PIERŚCIEŃ DYSTANSOWYCH

RURY OSŁONOWE Ø273 ZAKONCZYĆ MANSZETAMI USZCZELNIAJĄCYMI

TEREN PROJEKTOWANY

TEREN ISTNIEJĄCY