

BUDOWA PRZEDSZKOLA 5-ODDZIAŁOWEGO I PRZEBUDOWA PARTERU ISTNIEJĄCEGO BUDYNKU DLA POTRZEB PRZEDSZKOLA W DŁUTOWIE-UL. GŁÓWNA 69-DŁUTÓW, dz. nr 159
 PROFIL PODŁUŻNY INSTALACJI CIEPŁA TECHNOLOGICZNEGO - ZEWNĘTRZNY KOCIÓŁ GAZOWY

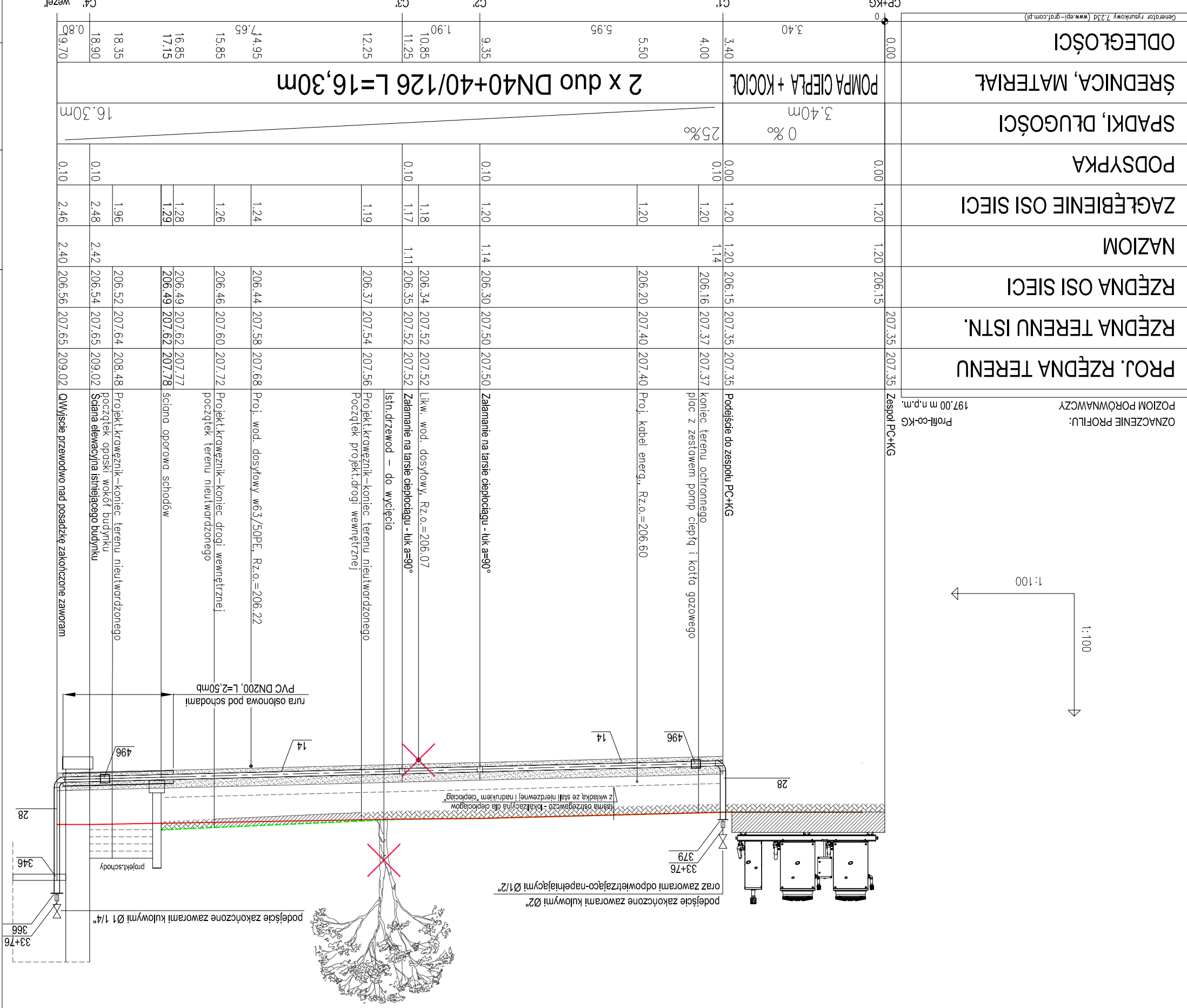
SKALA 1:100/100

PRZYKRZYCIE PROJEKTOWANEGO PRZYŁĄCZA WODY GORĄCEJ NIE POWINNO BYĆ ŻADNYM PUNKCIE MNIJSZE NIŻ 0,80m OD RZĘDNEJ TERENU PROJEKTOWANEGO
 ZALECA SIĘ ABY PRZED PRZYSTĄPIENIEM DO WYKONANIA ODCINKA PRZYŁĄCZENIOWEGO WYKONAC NIVELETE TERENU
 WSZYSTKIE WYMAGRY SPRAWDZIĆ I POTWIERDZIĆ NA BUDOWIE PRZED WYKONANIEM PRZYŁĄCZA
 NIE WYKLUCZA SIĘ ISTNIENIA W TERENIE INNYCH PRZEWODÓW O KTÓRYCH BRAK INFORMACJI.WYNIKA TO Z ZASZŁOŚCI HISTORYCZNYCH LUB NIEDOPRELENIA OBOWIĄZKU ZGŁOSZENIA DO INWENTARYZACJI (USTAWA: PRAWO GEODEZYJNE I KARTOGRAFICZNE DZ.U. 30/1989 POZ. 163 Z PÓZ. ZMIANAMI)
 PRZY PRZEJŚCIU POD PROJEKTOWANYMI ODCINKAMI DRUGI RURĘ PRZEWODWĄ PROWADZIC W STALOWEJ RURZE OSŁONOWEJ Ø273mm
 RURĘ PRZEWODWĄ Ø66,3/126 PROMIADZIĆ WSPÓŁOSIOWO WZGLĘDEM RURY SŁONWEJ, Z WYKORZYSTANIEM PIERSIENI DYSTANSOWYCH
 RURY OSŁONOWE Ø273 ZAKONCZYĆ MANSZETAMI SZCZELNYMI

----- TEREN PROJEKTOWANY
 _____ TEREN ISTNIEJĄCY

Lp.	Nr. Kat.	Nazwa
14.	23915	Rura CALPEX DUO 2x40/126 DN32 6 bar
16.	23917	Rura CALPEX DUO 2x63/182 DN50 6 bar
28.	63127	Łuk CPX DUO 6 bar 2x40/126 1,1x1,6m
30.	17992	Łuk CPX DUO 6 bar 2x63/182 1,1x1,6m
33.	55284	Złączka przył.PEX 6 bar gwint. 40x3,7mm
35.	55286	Złączka przył.PEX 6 bar gwint. 63x5,7mm
76.	68706	Złączka poł. PEX-PEX zacisk. 6 bar 40-40 mosiądz
78.	68710	Złączka poł. PEX-PEX zacisk. 6 bar 63-63 mosiądz
346.	68768	Pierścień uszczelniający 126 mm
349.	18075	Pierścień uszczelniający 182 mm
364.	69635	Kapturek dekiel CPX DUO 2x40/126
366.	18079	Kapturek dekiel CPX DUO 2x63/182
378.	14522	Kapturek termokurczliwy CPX DUO 63+63/182
379.	59450	Kapturek termokurczl. DUO (111-142)
496.	63267	Mufa poł. CPX-CPX-D 126-126PE
498.	18108	Mufa poł. CPX-CPX-D 2x63/182-2x63/182 PE

PROJEKTANT	inż. Marcin Wężyk
RYSTUNKU	PROFIL PODŁUŻNY INSTALACJI CIEPŁA TECHNOLOGICZNEGO - K.G.
ADRES	ul. GŁÓWNA 69 DŁUTÓW dz. nr 159
OBIEKTU	NAZWA BUDOWA PRZEDSZKOLA 5-ODDZIAŁOWEGO I PRZEBUDOWA PARTERU ISTNIEJĄCEGO BUDYNKU DLA POTRZEB PRZEDSZKOLA W DŁUTOWIE.
DATA	24.12.2014
SKALA	1:100/100
NR RYSUNKU	PROF5
PROJEKTANT	w szczególności instalację sanitarną upr. nr LOD/0526/POOS/06



1:100
 1:100

OZNACZENIE PROFILU:
 POZIOM PORÓWNAWCZY
 197,00 m n.p.m.
 Profil-go-KG
 Zespół PC+KG

PROJ. RZĘDNA TERENU	207,35
RZĘDNA TERENU ISTN.	207,35
RZĘDNA OSI SIECI	206,15
NAZIOM	1,20
ZAGŁĘBIENIE OSI SIECI	1,20
PODSYPKA	0,00
SPADKI, DŁUGOŚCI	0%
ŚREDNICA, MATERIAŁ	POMPA CIEPŁA + KOCIÓŁ
ODLEGŁOŚCI	0,00