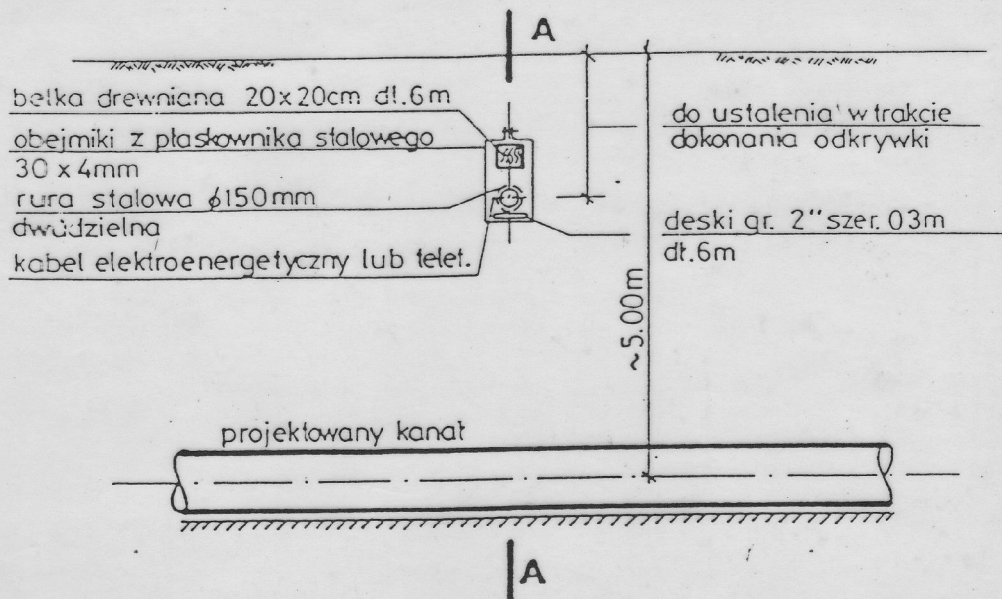
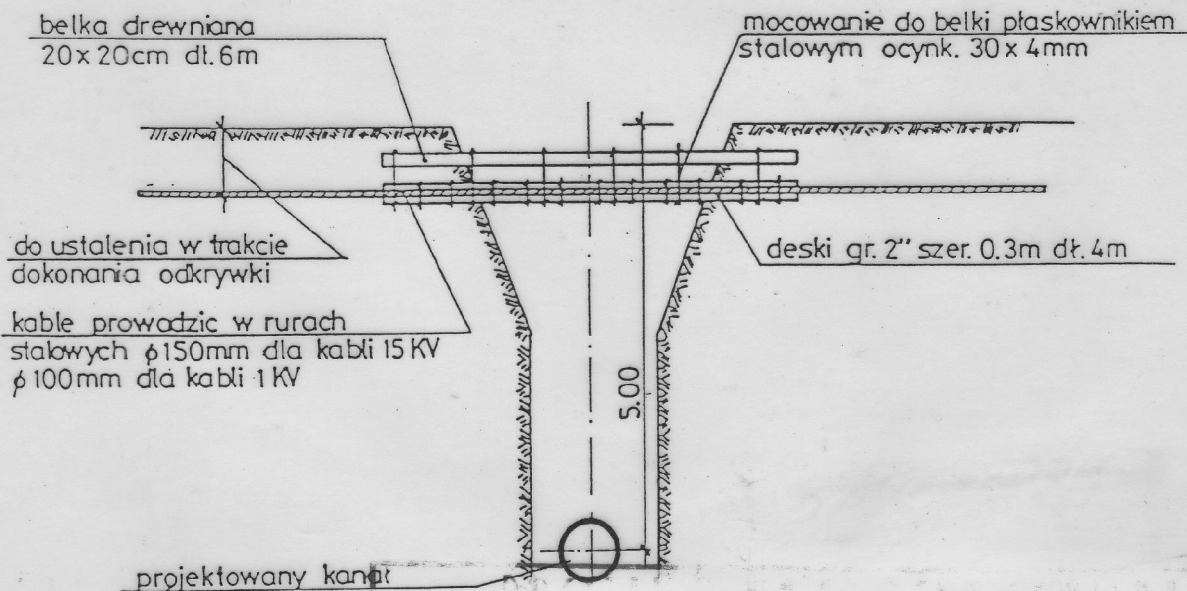


# SCHEMAT ZABEZPIECZENIA PRZEWODÓW KABLOWYCH NA CZAS BUDOWY



**UWAGA:** Pokazane na rysunku rozwiązanie stosować należy dla 1 lub 2 kabli. Do większej ilości kabli elektroenergetycznych lub telekomunikacyjnych zastosować podwójne deski i belki. Zamiennie stosować belkę żelbetową.

## PRZEKROJ A - A



Zamierzenie inwest.(nazwa):	BUDOWA SIECI WODOCIĄGOWEJ (OBIEKT KATEGORII - XXVI)				
Adres inwestycji :	PAWŁÓWEK, GMINA DŁUTÓW Dz. nr ewid. 42, 33/1, 33/7, obr. ewid. Dąbrowa, jedn. ewid. Gmina Dłutów				
Temat: Obiekt:	PROJEKT BUDOWLANY - ZAGOSPODAROWANIE TERENU BUDOWA SIECI WODOCIĄGOWEJ W m. PAWŁÓWEK				
Tytuł (nazwa) rysunku:	SCHEMAT ZABEZPIECZENIA PRZEWODÓW KABLOWYCH		Skala:	--	Nr rysunku <b>4</b>
Autor projektu:	Imię i nazwisko	Specjalność :	Numer uprawnień bud.:	Data :	Podpis :
	mgr inż. Jan Woźniak	Instalacyjno-inżynierskiej instalacje i sieci sanitarne	413/87/WŁ	07.2016	