

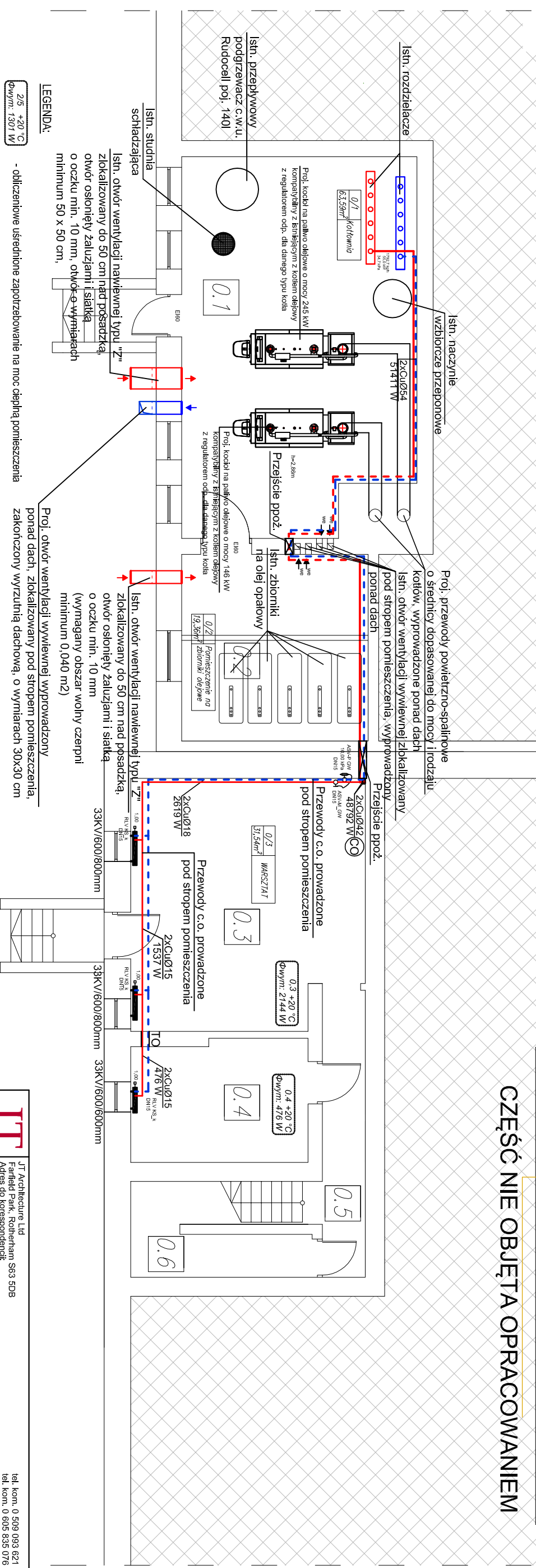
NR	NAZWA POMIESZCZENIA	POWIERZCHNIA
0.1	Kotłownia	63,59m ²
0.2	Pom. na zbiorniki oleju	19,36m ²
0.3	Warsztat podgęczny	31,54m ²
0.4	Pomieszczenie pracowników	12,58m ²
0.5	Komunikacja	6,80m ²
0.6	Pomieszczenie gospodarcze	10,20m ²

BUDYNEK GIMNAZJUM

CZĘŚĆ NIE OBJĘTA OPRACOWANIEM

BUDYNEK SZKOŁY PODSTAWOWEJ

CZĘŚĆ NIE OBJĘTA OPRACOWANIEM



Przewody zaprojektowano miedzy innymi instalacje twarde posiadające oznaczenie R290, zgodnie z normą PN-EN-1057:1999. Rury winny być dopuszczone do stosowania w budownictwie na podstawie decyzji COBRTI "INSTAL." Łączniki i kształtki zastosowano miedzy innymi do lutowania kapilarnego np. "WOESTE", "YORKSHIRE" lub inne. Łączniki do rur winny spełniać te same co rury wymagania materiałowe. Lutowanie złącz rur i kształtek należy wykonać metodą kapilarnego połączenia kleikowego przy pomocy lutu miedziowego. Do lutowania miedziowego zaleca się stosować lut z oznaczeniem L-SuCu3 lub L-SuAg5, L -Ag45Sn.

Kompensacja przewodów będzie wykonana za pomocą zmiany kierunków przebiegu przewodów na rurach.

Przez przewody budowlane oraz pod drzwiami rury prowadzić w tulejach ochronnych, przestrzeń pomiędzy rurami wypełnić kłem trwałe elastycznym.

Przewody oznakować strzałkami, mankietami w odpowiednich kolorach dla poszczególnych mediów.

W związku z planowaną wymianą dwóch istniejących kotłów olejowych typu PAROMAT SIMPLEX firmy Viessmann na dwa nowe kotły olejowe, kondensacyjne o tych samych parametrach i mocach co istniejące kotły wraz z nową automatyką, a także montaż nowej instalacji centralnego ogrzewania w budynku szkoły podstawowej i montaż nowej instalacji wodociągowej w budynku szkoły podstawowej, w istniejącej kotłowni wymienia się tylko kotły olejowe bez ingerencji w pozostałą część kotłowni. Istniejące naczynia wzbiorcze, pompy itp. pozostają bez zmian. Podczas uruchomienia kotłowni z nowymi kotłami należy sprawdzić czy istniejąca armatura posiada odpowiednie parametry.

		JT Architecture Ltd Fairfield Park, Roehampton S63 5DB Adres do korespondencji: Niezwyślic 104 77-300 Człuchów		tel. kom. 0 509 093 621 tel. kom. 0 605 835 076 e-mail: j-projekt@wp.pl	
Investor:	GINNA DLUTÓW 95-081 DLUTÓW UL. PABIANICKA 25				
Temat:	DOCIEPLENIE CZĘŚCI STROPODACHU, WYKONANIE OTWORÓW W ŚCIANACH ZEWNĘTRZNYCH, MONTAŻ POMPY CIĘPŁA NA POWIERTRZE ZEWNĘTRZNE, PRZEBUDOWA CZĘŚCI INSTALACJI WODY ZIMNEJ I CIĘPŁEJ, WODY UŻYTKOWEJ, REMONT CZĘŚCI INSTALACJI WODY ZIMNEJ I CIĘPŁEJ, WODY UŻYTKOWEJ, REMONT CZĘŚCI INSTALACJI C.O., REMONT KOTŁOWNI, REMONT INSTALACJI OSWIETLENIA WEWNĘTRZNEGO				
Objekt:	SZKOŁA PODSTAWOWA, GIMNAZJUM, SALA SPORTOWO-WIDOWISKOWA 95-081 DLUTÓW UL. GŁÓWNA 9 DZIAŁKA NR 210, OBRĘB DLUTÓW				
Nazwa rysunku:	RZUT PIWNIC - instalacja c.o. i went.	Rys. nr 4	Skala 1:100		
Autorzy opracowania:	Imię i Nazwisko				
Projektant:	mgr inż. MAŁGORZATA SINGER-SZULKAT upr. bud. w specjalności sanitarniej do projektowania bez ograniczeń POM/0246/PWOS/12	Data Podpis			
Sprawdzający:	mgr inż. JAKUB GORLIK upr. bud. w specjalności sanitarniej do projektowania bez ograniczeń POM/0052/PWOS/10	15.06.2017r.			