

szala na hydroizolację zamocowana z przestrzelną na materiały: Uni-leżakki i bitumna do oszkazowania oraz na zabawkę i porożce dydaktyczne

szala na hydroizolację zamocowana z przestrzelną w szanie liściowej z detalami (detal B) z detalami (detal B)

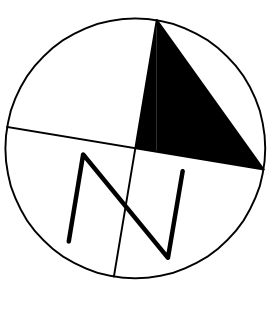
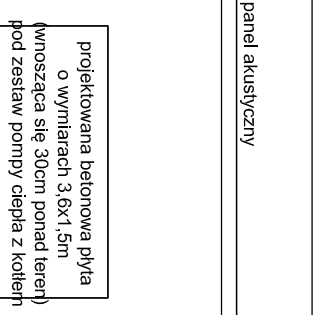
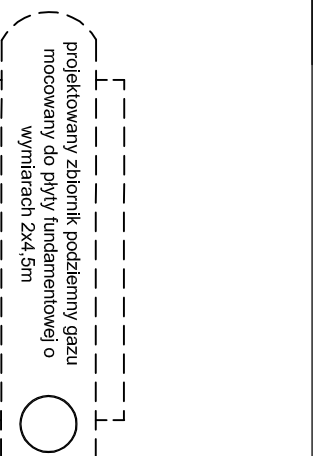
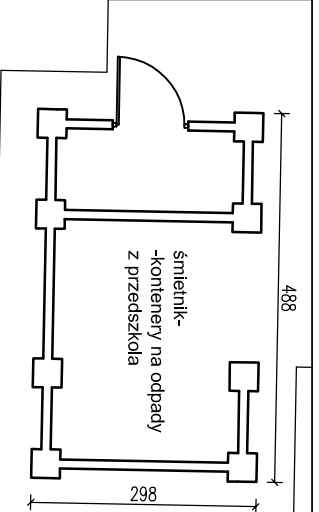
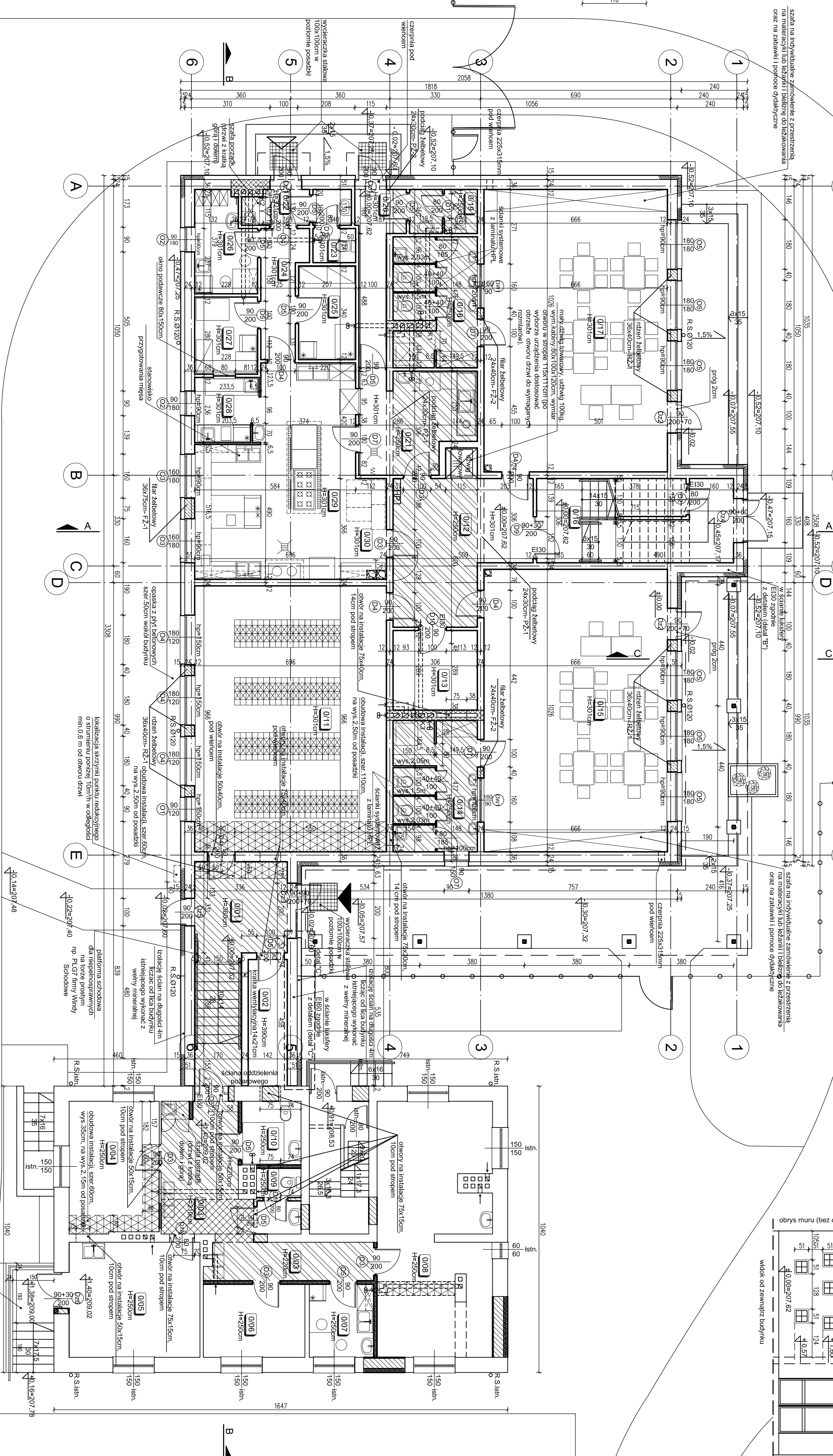
szala na hydroizolację zamocowaną z przestrzelną oraz na zabawkę i porożce dydaktyczne

obrys muru (bez ocieplenia)

wzrost od zewnętrznej strony

obrys muru (bez ocieplenia)

# RZUT PARTERU



ZESTAWIENIE POMIESZCZEŃ		
NR	NAZWA	WYKORZYSTANIE
001	hall wejściowy	stół podświetlony
002	magazyn	stół podświetlony
003	komunikacja	stół podświetlony
004	pokój inżyniera	stół podświetlony
005	pom. techniczne	stół podświetlony
006	pokój inżyniera	stół podświetlony
007	pomieszczenie socjalne	stół podświetlony
008	pokój nauczydełski	stół podświetlony
009	WC	stół podświetlony
010	WC niepełnosprawnych	stół podświetlony
011	szatnia	stół podświetlony
012	komunikacja	stół podświetlony
013	pom. techniczne rozdzielczy	stół podświetlony
014	zespół sanitariatów	stół podświetlony
015	sala zajęć 1	stół podświetlony
016	kuchnia kuchonowa	stół podświetlony
017	sala zajęć 2	stół podświetlony
018	zespół sanitariatów	stół podświetlony
019	WC terenowe	stół podświetlony
020	przedstolek	stół podświetlony
021	zrównowalnia	stół podświetlony
022	komunikacja	stół podświetlony
023	WC	stół podświetlony
024	komunikacja	stół podświetlony
025	magazyn produktów suchych	stół podświetlony
026	pom. socjalne, szatnia	stół podświetlony
027	magazyn owoców / wierzwy	stół podświetlony
028	przygotowania wierzwy 1B	stół podświetlony
029	kuchnia	stół podświetlony
030	rozdzielnia	stół podświetlony

LEGENDA	
	wentylacja wentylacyjna
	wentylacja wentylacyjna wspomagana
	mechanizacja wentylacji, zamieszany (natrykowy), DN25
	złącza do węża
	wpust podłogowy
	sufit podświetlony, systemowy, z płyt z wełny mineralnej
	o wymiarach 60x60cm, na wysokości 2,20m od posadzki
	sufit podświetlony panelowy, systemowy, z płyt z wełny mineralnej
	o wymiarach 60x60cm, na wysokości 2,10m od posadzki
	sufit podświetlony panelowy, systemowy, z płyt z wełny mineralnej
	o wymiarach 60x60cm, na wysokości 3,00m od posadzki
	obudowa kanałów instalacyjnych, z płyt g-k
	UWAGA: W skrajnych przypadkach należy wykonać przepływy zgodnie z projektem instalacji, szerokość 0,2 dm, długość większa. Przepływy, rury ociekowe, kraki ściekowe, lokalizowane wg projektu instalacji, w koordynacji z projektem architektury i konstruktora. Przepływy lokalizowane między belkami konstrukcyjnymi.
	Wysokość umywalki w szafce zajęć dostosować do wzrostu i wagi ciała od 1,3 do 1,5 m. Podłoga na same wlewo do udogodnienia z niewesołymi.
	Do malowania pomieszczeń należy użyć farby emulsyjnej, łatwowymyjnej, odpornej na ścieranie. Pomieszczenia poboru ciepła malować w 2 kolorach.
	Wokół przycisków samikierunkowych i przycisków do wznoszenia i opuszczania 1,60 i szerokości 0,60m od ścianki przycisków.
	Kraki wodowe wentylacji należy sygnalizować max. 10cm pod stropem, a w pomieszczeniach z sufitami podświetlanymi 10cm pod sufitem.
	Owory na instalacje w ścianie oddzielającej pożarowego zaplecza w przepisach o ochronności ogniskowej EI 120. Owory zamontować za pomocą cementowo-wapiennej po zabieżeniu przepisami i uwagami.

PROJEKTOWANA BUDOWA PRZEDSZKOLA I PRZEBUDOWA PARTERU ISTNIĄCEGO BUDYNKU DLA POTRZEB PRZEDSZKOLA W DŁUTOWIE.	
ADRES	ul. GŁOŹNIA 69
DLUTÓW	dz. nr 159 i część działki drogowej nr 45 (Zjazd)
obrot. Dłutów PGR, jedn. ewid. Dłutów	
TYTUŁ	RZUT PARTERU
PROJEKTANT	mgr inż. arch. Tadeusz Bronowicki upr. nr 6/88/MW
SPRAWDZAJĄCY	mgr inż. arch. Ryszard Zań upr. nr 149/85/MW
OPRACOWAŁ	mgr inż. arch. Nina Strójcka

BUDOWA PRZEDSZKOLA I PRZEBUDOWA PARTERU ISTNIĄCEGO BUDYNKU DLA POTRZEB PRZEDSZKOLA W DŁUTOWIE.	
NAZWA OBIEKTU	5-ODDZIAŁOWEGO I PRZEBUDOWA PARTERU ISTNIĄCEGO BUDYNKU DLA POTRZEB PRZEDSZKOLA W DŁUTOWIE.
DATA	15.12.2014
SKALA	1:100
NR RYSUNKU	1