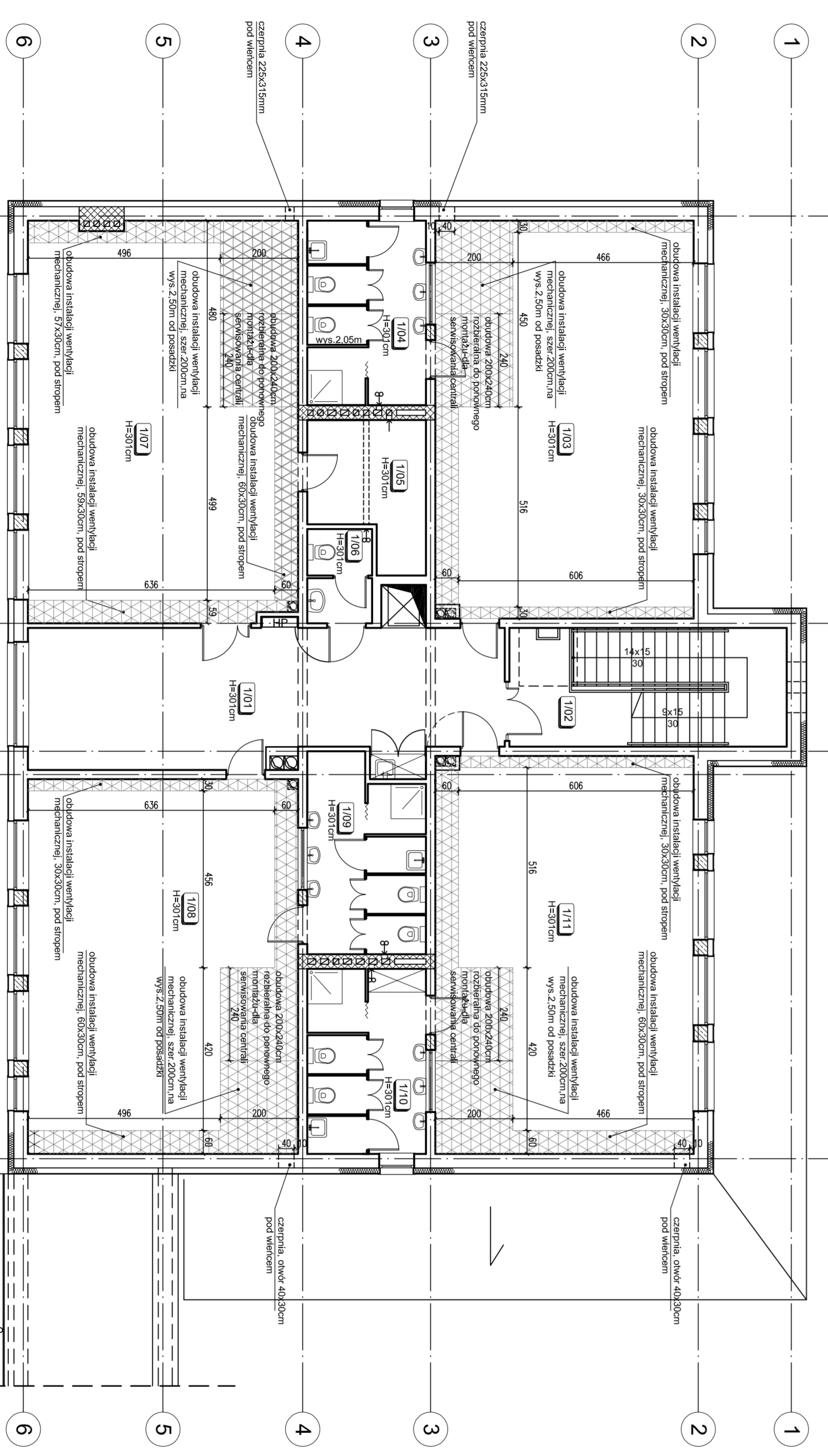


RZUT PARTERU



RZUT PIĘTRA

**LEGENDA**

	sufit podłazowy panelowy, systemowy, z płyt wertykalnych o wymiarach 60x60cm, na wysokości 2,50m od posadzki
	sufit podłazowy panelowy, systemowy, z płyt wertykalnych o wymiarach 60x60cm, na wysokości 2,50m od posadzki
	sufit podłazowy panelowy, systemowy, z płyt wertykalnych o wymiarach 60x60cm, na wysokości 2,50m od posadzki
	sufit podłazowy panelowy, systemowy, z płyt wertykalnych o wymiarach 60x60cm, na wysokości 2,50m od posadzki
	sufit podłazowy panelowy, systemowy, z płyt wertykalnych o wymiarach 60x60cm, na wysokości 2,50m od posadzki
	sufit podłazowy panelowy, systemowy, z płyt wertykalnych o wymiarach 60x60cm, na wysokości 2,50m od posadzki
	sufit podłazowy panelowy, systemowy, z płyt wertykalnych o wymiarach 60x60cm, na wysokości 2,50m od posadzki
	sufit podłazowy panelowy, systemowy, z płyt wertykalnych o wymiarach 60x60cm, na wysokości 2,50m od posadzki
	sufit podłazowy panelowy, systemowy, z płyt wertykalnych o wymiarach 60x60cm, na wysokości 2,50m od posadzki
	sufit podłazowy panelowy, systemowy, z płyt wertykalnych o wymiarach 60x60cm, na wysokości 2,50m od posadzki

NAZWA OBIEKTU	BUDOWA PRZESKOKA 5-ODZIAŁOWEGO I PRZEBUDOWA PARTERU I ISTNIEJĄCEGO BUDYNKU DLA POTRZEB PRZESKOKA W DŁUTOWIE.	DATA	15.12.2014
ADRES	UL. GŁÓWNA 69 DŁUTÓW (ziemia) obr. Działów PGR, jedn. ewid. Działów	SKALA	1:100
TYTUŁ RYSUNKU	ROZMIESZCZENIE SUFITÓW PODWIESZANYCH I OBUDÓW WENTYLACYJNYCH	NR RYSUNKU	17
PROJEKTANT	mgr inż. arch. Tadeusz Bronowicki w specjalności architektonicznej		
SPRAWDZAJĄCY	mgr inż. arch. Ryszard Zań		
OPRACOWAŁ	mgr inż. arch. Nina Strojcka		