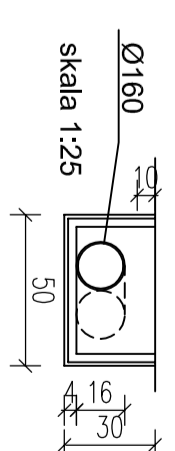


ZESTAWIENIE POMIESZCZEŃ					
NR	NAZWA	POW.	RODZAJ POSADZKI	WYKONCZENIE ŚCIANY	WYKONCZENIE SUFITU
0/03	komunikacja	22,24m <sup>2</sup>	wykładzina PCV	farba emulsyjna	sufit podwieszany
0/04	pokój Intendenta	15,62m <sup>2</sup>	wykładzina PCV	farba emulsyjna	farba emulsyjna
0/05	pom. techniczne	19,86m <sup>2</sup>	gres	farba emulsyjna	farba emulsyjna
0/06	pokój terapeutyczny	9,89m <sup>2</sup>	wykładzina PCV	farba emulsyjna	farba emulsyjna
0/07	pomieszczenie socjalne	6,27m <sup>2</sup>	gres	farba emulsyjna	farba emulsyjna
0/08	pokój nauczycielski	37,18m <sup>2</sup>	wykładzina PCV	farba emulsyjna	farba emulsyjna
0/09	WC	3,66m <sup>2</sup>	gres	glazura do wys.2,05m	farba emulsyjna
0/10	WC niepełnosprawnych	4,92m <sup>2</sup>	gres	glazura do wys.2,05m	farba emulsyjna
		119,64m <sup>2</sup>			

**UWAGI:**  
 -Do malowania pomieszczeń należy użyć farby emulsyjnej, łatwowymyalnej, odpornej na ścieranie.  
 -Z wyjątkiem WC 1 WC niepełnosprawnych wokół przyborów sanitarnych wykonac fartuch z glazury do wysokości 1,60i szerokość 60cm po obu stronach przyboru, w pom. sanitarnym glazura do wysokości 2,05.  
 - W pomieszczeniu 0/03 sufit podwieszany panelowy, systemowy, z płyt z wełny mineralnej o wymiarach 60x60x1,5cm -na wysokości 220cm i 210cm (wysokość mierzona od posadzki do spodu sufitu). W pozostałych pomieszczeniach wykonac na stropach tynki gipsowe.

Przewód wentylacyjny metalowy typu SPIRO Ø160mm prowadzony na zawieszach 10cm pod stropem w obudowach z płyt G-K. PW1 - długość:3,23m, obudowa o wymiarach zewnętrznych 50x30cm



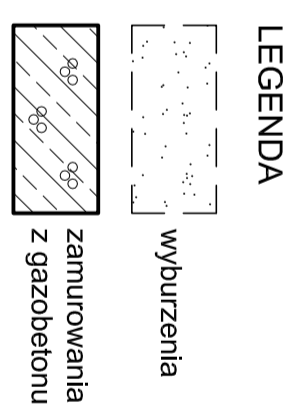
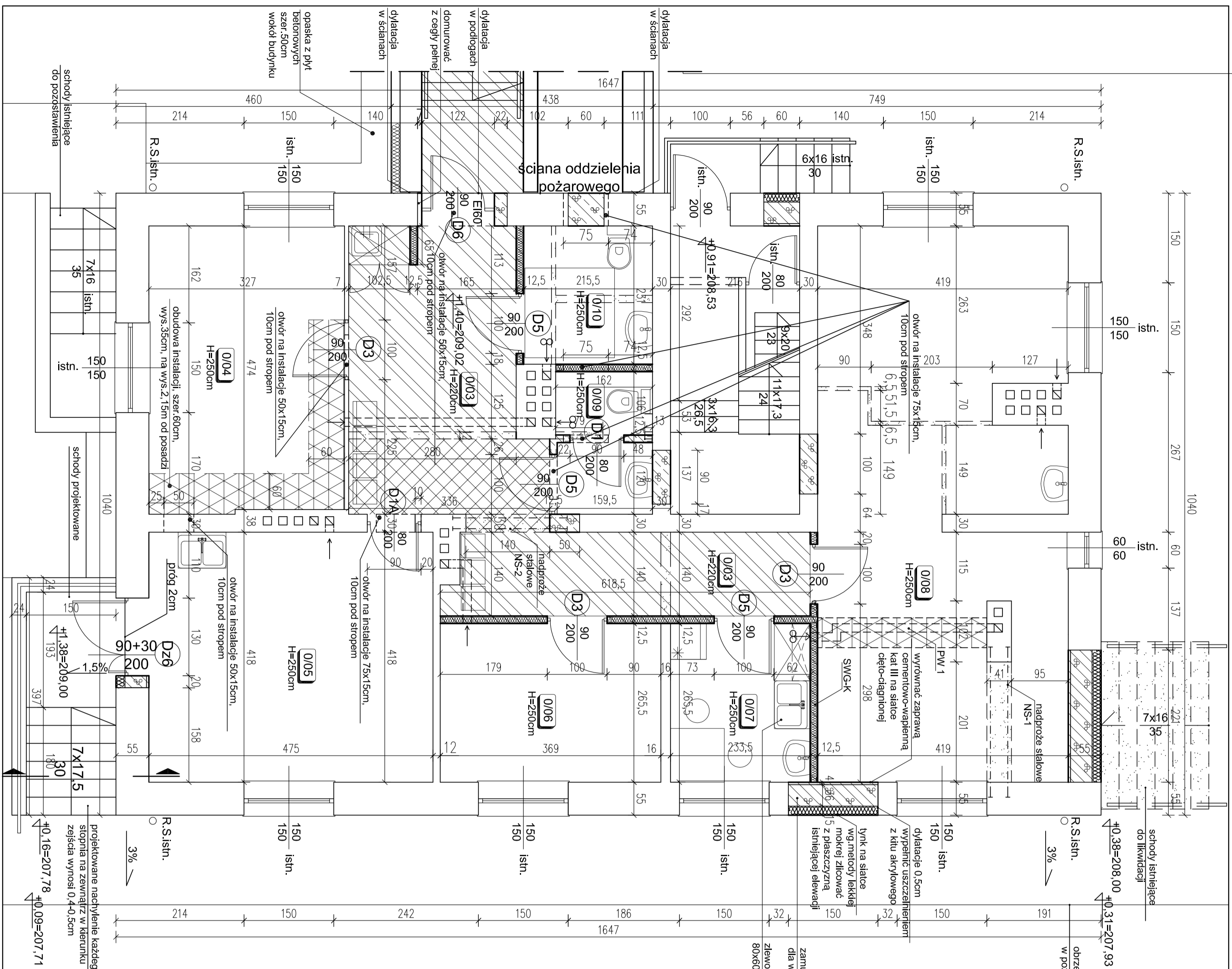
SWG-K- ściana gipsowo-kartonowa ze stelażem wzmacniającym dla zawieszania umywalki. Zlewozmywak na szafce kuchennej stojącej 80x60cm.

We wszystkich istniejących pomieszczeniach zlikwidować podłogi drewniane i ułożyć posadzkę z wykładziny PCV (w pomieszczeniach suchych i komunikacji) lub gresu (w pomieszczeniach mokrych) na naprawionym i wyrównanym podłożu (strop nad piwnicą).  
 W części niepoddłwicznej zlikwidować podłogę na gruncie i wykonac projektowaną, podłogę zgodnie z rysunkiem:

- warstwa posadzkowa (wykładzina PCV) - 0,5cm
- wylewka samopoziomująca - 1cm
- wylewka betonowa - 4cm
- styropian twardy o gęstości min.30kg/m<sup>3</sup>-10cm
- izolacja wodoszczelna - folia
- piłyta betonowa C15/20 - 10cm na warstwie piasku ubitego na mokro z dodatkiem cementu 1:10 gr-10cm

W części poddłwicznej od spodu stropu wykonac ocieplenie ze styropianu gr-5cm i wykończyć metodą lekką mokra np. typu Atlas, malowanie farbą białą.

**Uwaga:**  
 Projektowane ściany działowe stanowiące nowy podział pomieszczeń wykonac z płyt g-k na stelażu stalowym.



**LEGENDA**

Przekrój przez projektowane schody zewnętrzne  
 barierka ochronna na wys. 1,10m  
 na licu istniejącego muru wykonac cokoł z gresu na wysokość 15cm  
 betonowa płyta schodów na gruncie (zbrojenie zgodnie z opracowaniem konstrukcyjnym). Na płycie pokłóżyć antypoślizgowy i mrozoodporny gres na kleju.  
 sedłana z bloczków betonowych gr-24cm. Od zewnętrznej strony wykończyć moziakowymi, od wewnętrznej z wierzchu skłanki-gres mrozoodporny.

NAZWA OBIEKTU	ADRES	DATA
BUDOWA PRZEDSZKOLA 5-ODDZIAŁOWEGO I PRZEBUDOWA PARTERU ISTNIEJĄCEGO BUDYNKU W DŁUTOWIE.	UL. GŁÓWNA 69 DŁUTÓW dz. nr 159 i część działki drogowej nr 45 (ziązd) obr. Dłutów PGR, jedn.ewid. Dłutów	15.12.2014 SKALA 1:50 NR RYSUNKU
TYTUŁ RYSUNKU	RZUT PARTERU PRZEBUDOWYWANEGO BUDYNKU	2
PROJEKTANT	mgr inż. arch. Tadeusz Bronowicki upr. nr 6/88/WŁ	
SPRAWDZAJĄCY	w specjalności architektonicznej mgr inż. arch. Ryszard Zań upr. nr 149/85/WŁ	
OPRACOWAŁ	w specjalności architektonicznej mgr inż. arch. Nina Strojcka	