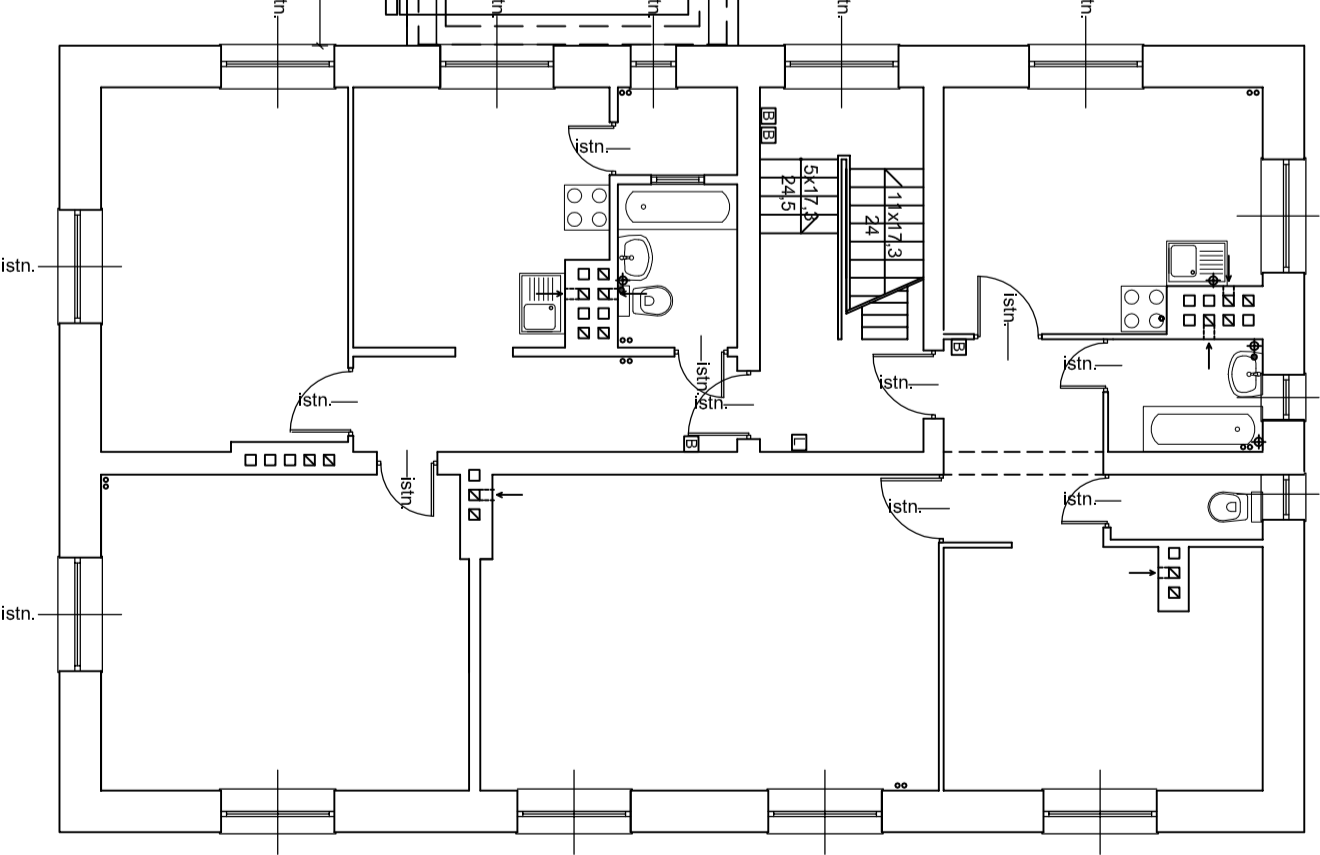
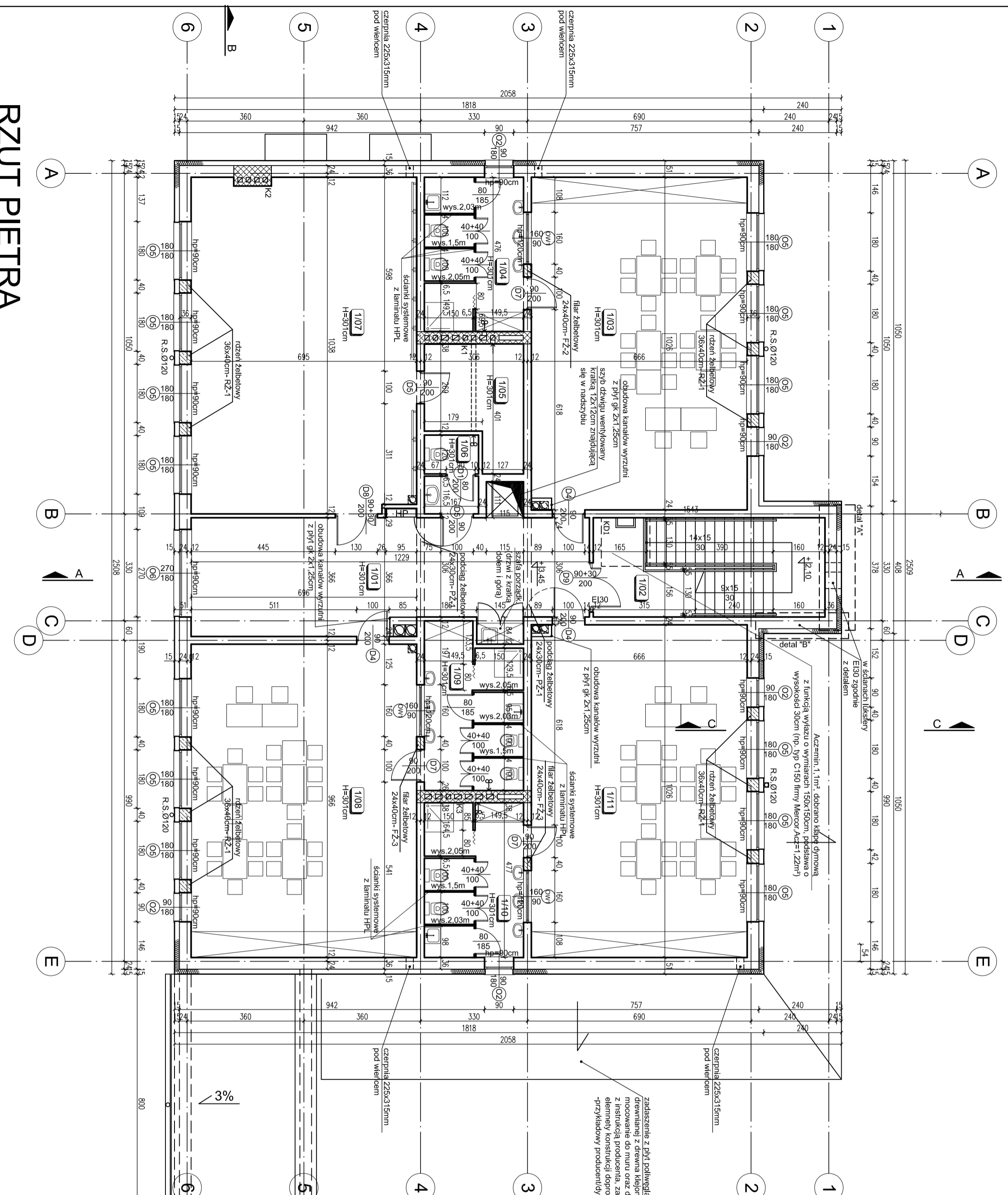


| ZESTAWIENIE POMIESZCZEN | | | |
|-------------------------|----------------------|----------------------|-----------------------|
| NR | NAZWA | RODZAJ POMIESZCZENIA | WYKONCZENIE SUFITU |
| 1/01 | kommunikacja | PCV | fabryka emulsyjna |
| 1/02 | sala schodowa | gres | fabryka emulsyjna |
| 1/03 | klatka schodowa | PCV | fabryka emulsyjna |
| 1/04 | zespół sanitariatów | gres | blazura do wys. 2,05m |
| 1/05 | magazyn | PCV | fabryka emulsyjna |
| 1/06 | WC personelu | gres | fabryka emulsyjna |
| 1/07 | sala zajęć ruchowych | PCV | blazura do wys. 2,05m |
| 1/08 | sala zajęć 4 | PCV | fabryka emulsyjna |
| 1/09 | zespół sanitariatów | gres | blazura do wys. 2,05m |
| 1/10 | zespół sanitariatów | gres | blazura do wys. 2,05m |
| 1/11 | sala zajęć 5 | PCV | fabryka emulsyjna |
| 396,53m ² | | | |

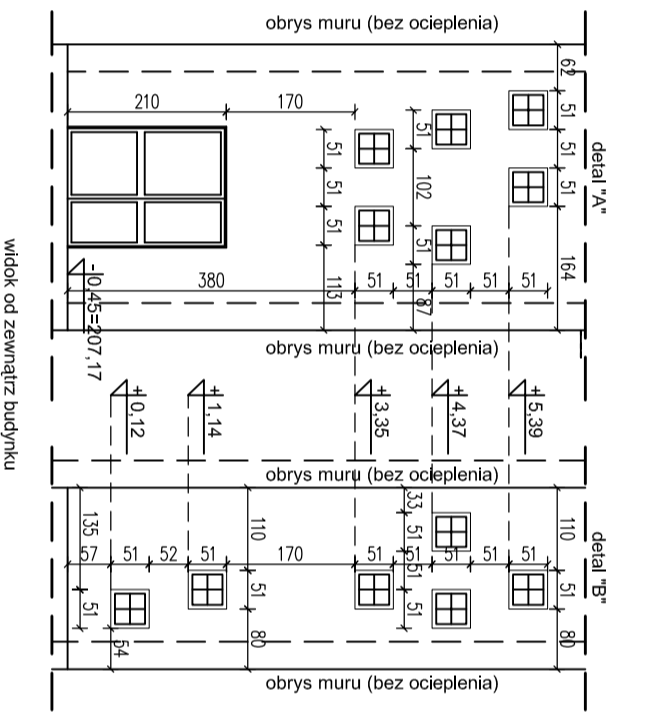
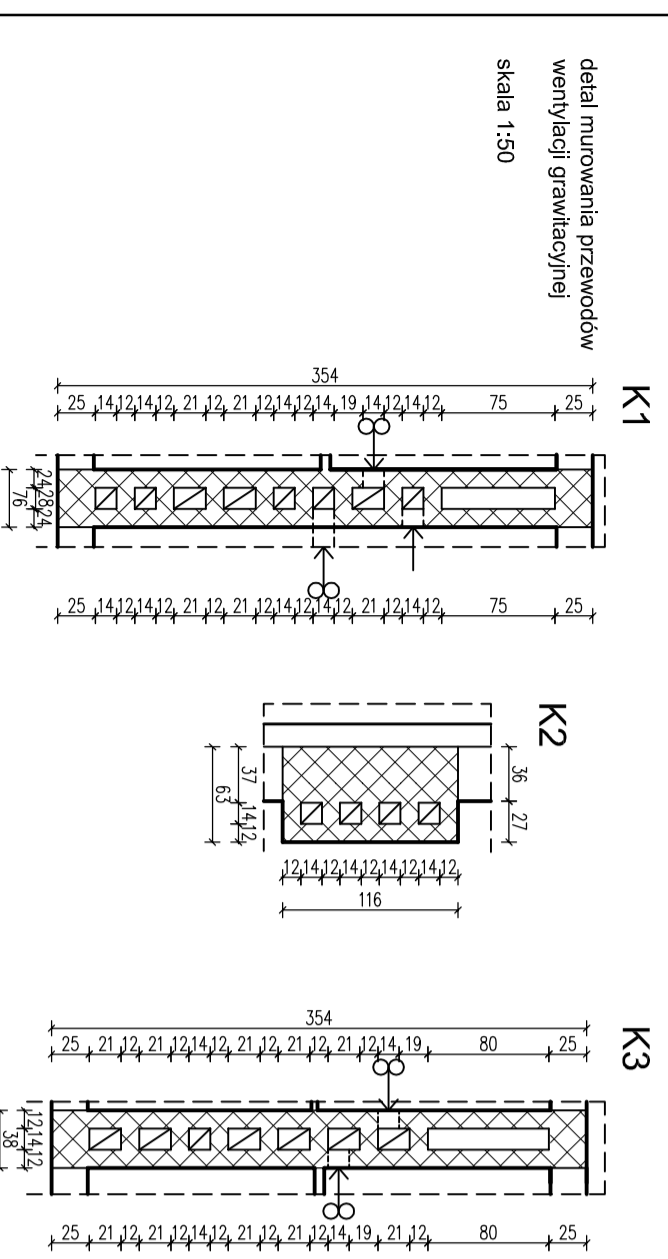
zadanie z płyt podłogowych na konstrukcji
doposażenie z drzwiami i listwami
mocowanie do muru oraz do podłoża zgodnie
z instrukcją producenta, zarówno zabezpieczenia jak i
elementy konstrukcyjne doposażenie do klasy NBO
-przykładowy producent/dystrybutor PHU Caponi Panel



UWAGA:
Piętro budynku istniejącego
(dwa lokale mieszkalne)
nie wchodzi w zakres opracowania
i nie jest przedmiotem wystąpienia
o pozwolenie na budowę.
Istniejąca klatka schodowa
przeznaczona jest wyłącznie
do obsługi komunikacyjnej piętra.

| LEGENDA | |
|---------|--|
| | wentylacja grawitacyjna |
| | wentylacja grawitacyjna pomocnicza mechaniczna |
| | hydrant wentylacyjny, zamieszany (ratownicowy), DN25 |
| | wpisy podłogowy |

RZUT PIĘTRA



UWAGI:
W stropach i ścianach należy wykonać przepusty zgodnie z projektem instalacji, średnice o 2 dymenty większe.
Przepuszczniki, rury osłonowe, kratki ścielkowe, lokalizować wg projektu instalacji, w koordynacji z projektem architektury i konstrukcji. Przepusty lokalizować między belkami konstrukcji stropu.
Wysokość unywek w salach zajęć dostosować do wzrostu i wieku dzieci od lat 3 do lat 5, pozostałe na sale wielokole do uzgodnienia z inwestorem.
Do malowania pomieszczeń należy użyć farby emulsyjnej, łatwozmywalnej, odpornej na ścieranie.
Pomieszczenia pobytu dzieci malować w 2 kolorach.
Wokiół przrębów sanitarnych wykonać fatruki z gładzury do wysokości 1,60 i szerokości 60cm po obu stronach przyboru.
Przewody instalacyjne prowadzone pod sufitem lub po ścianie obudować płytami g-k.

| | | | |
|----------------------|---|-------------------|------------|
| NAMWA OBIEKTU | BUDOWA PRZEDSZKOLA I PRZEBUDOWA PARTERU ISTNIEJĄCEGO BUDYNKU W DŁUTOWIE. | DATA | 15.12.2014 |
| ADRES | UL. GŁÓWNA 69 DŁUTÓW/ dz. nr 159 i część działki drogowej nr 45 obr. Dłutów PGR, jedn. ewid. Dłutów | SKALA | 1:100 |
| TYTUŁ RYSUNKU | RZUT PIĘTRA | NR RYSUNKU | 3 |
| PROJEKTANT | mgr inż. arch. Tadeusz Bronowicki upr. nr 6/88/WŁ | | |
| SPRAWDZAJĄCY | mgr inż. arch. Ryszard Zań upr. nr 149/85/WŁ | | |
| OPRACOWAŁ | w specjalności architektonicznej mgr inż. arch. Nina Strojlecka | | |