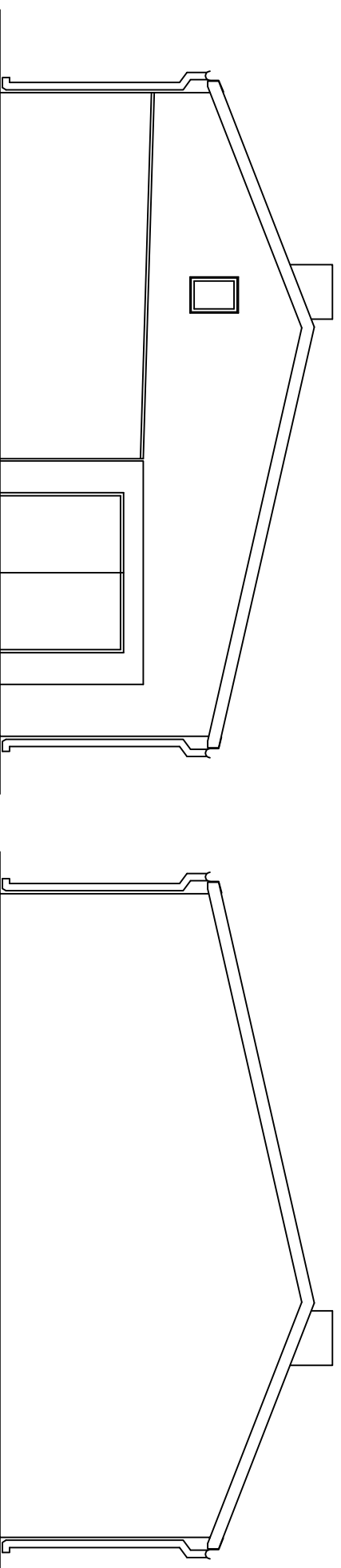


ELEWACJA POŁUDNIOWA



ELEWACJA WSCHODNIA

ELEWACJA ZACHODNIA

NAZWA OBIEKTU	ROZBIÓRKA BUDYNKU GOSPODARCZEGO W DŁUTOWIE.	DATA	15.12.2014
		SKALA	1:100
ADRES	ul. GŁÓWNA 69 DŁUTÓW/ dz. nr 159 obr. Dłutów-PGR, jedn. ewid. Dłutów	NR RYSUNKU	3
TYTUŁ RYSUNKU	ELEWACJE		
	mgr inż. arch. Tadeusz Bronowicki upr. nr 6/88/WŁ w specjalności architektonicznej		