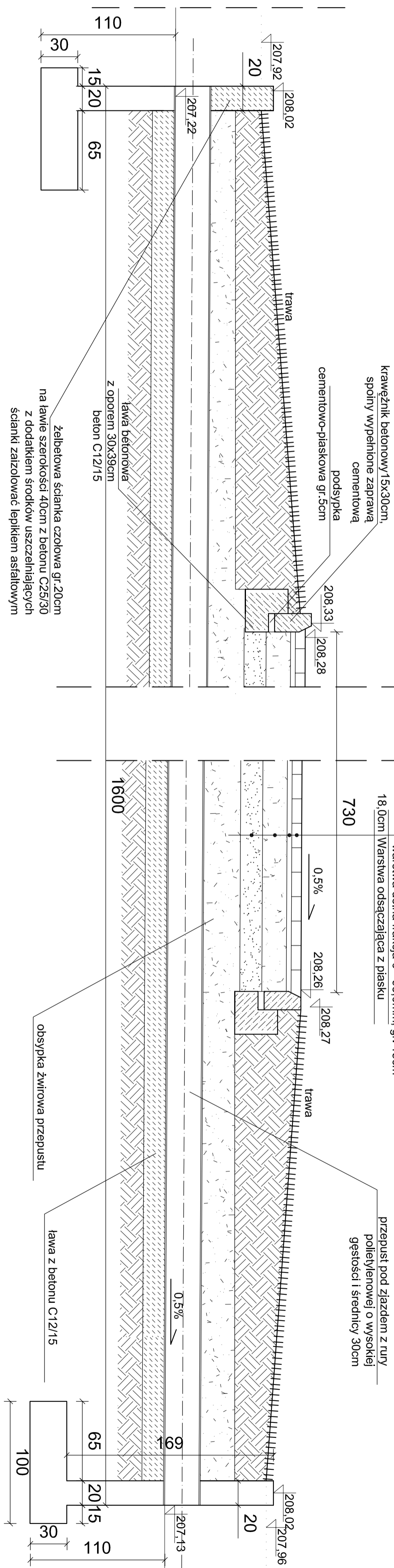


ZJAZD

- 8,0cm Kostka betonowa gr. 8,00cm
- 4,0cm Podsypka cementowo - piaskowa 1:4
- 20,0cm Podbudowa z kruszywa łamanego:
 - warstwa górna frakcja 0 - 31,5mm, gr. 5cm
 - warstwa dolna frakcja 0 - 63,0mm, gr. 15cm
- 18,0cm Warstwa odsączająca z piasku



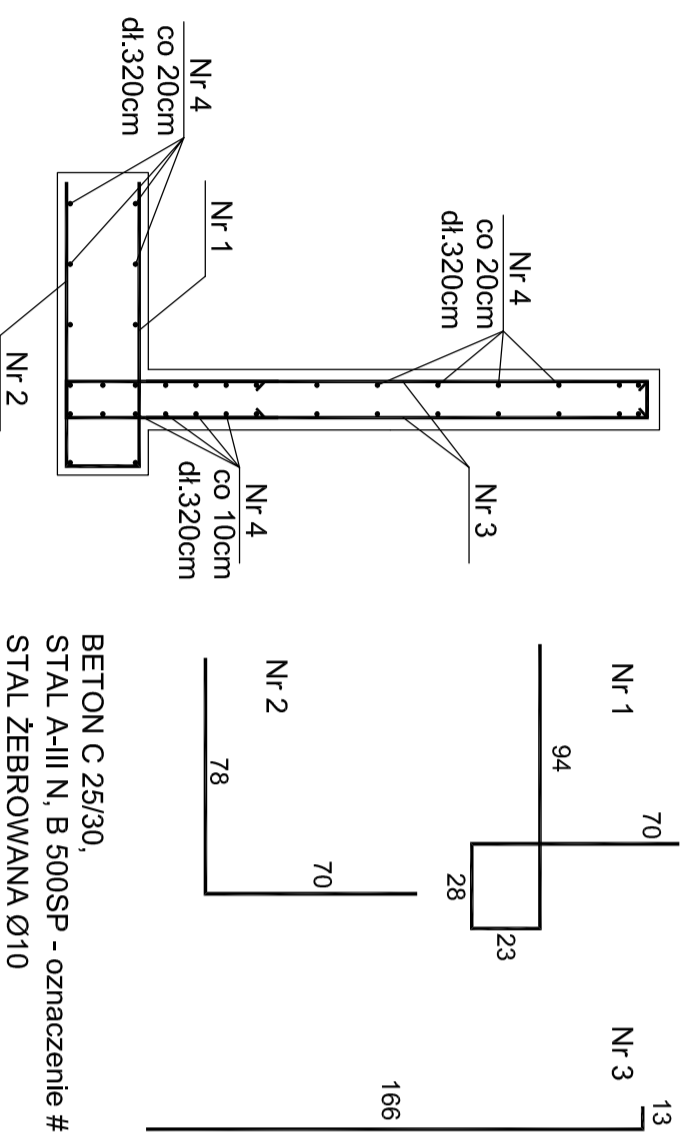
żelbetonowa ścianka czołowa gr.20cm
na ławie szerokości 40cm z betonu C25/30
z dodatkami środków uszczelniających
ścianki zaizolować lepikiem asfaltowym

obsypka żwirowa przepustu

ławka z betonu C12/15

przepust pod zjazdem z rury
polietylenowej o wysokości
gęstości i średnicy 30cm

SZCZEGÓL ZBROJENIA ŚCIANEK CZOŁOWYCH



BETON C 25/30,
STAL A-III N, B 500SP - oznaczenie #
STAL ŻEBROWANA Ø10

NAZWA OBIEKTU	BUDOWA PRZEDSZKOLA 5-ODDZIAŁOWEGO I PRZEBUDOWA PARTERU ISTNIEJĄCEGO BUDYNKU DLA POTRZEB PRZEDSZKOLA W DŁUTOWIE.		DATA	10.02.2015
			SKALA	1:25
ADRES	ul. GŁÓWNA 69 DŁUTÓW dz. nr 159 i część działki drogowej nr 45 (zjazd) obr. Dłutów PGR, jedn. ewid. Dłutów	NR RYSUNKU	5	
TYTUŁ RYSUNKU	PRZEKROJ PODŁUŻNY PRZEZ PRZEPUST POD ZJAZDEM			
DRÓG:	inż. Jadwiga Radomska-Zieleniewska upr. nr 297/81/MMk. w specjalności konstr.-inżynierskiej w zakresie dróg			