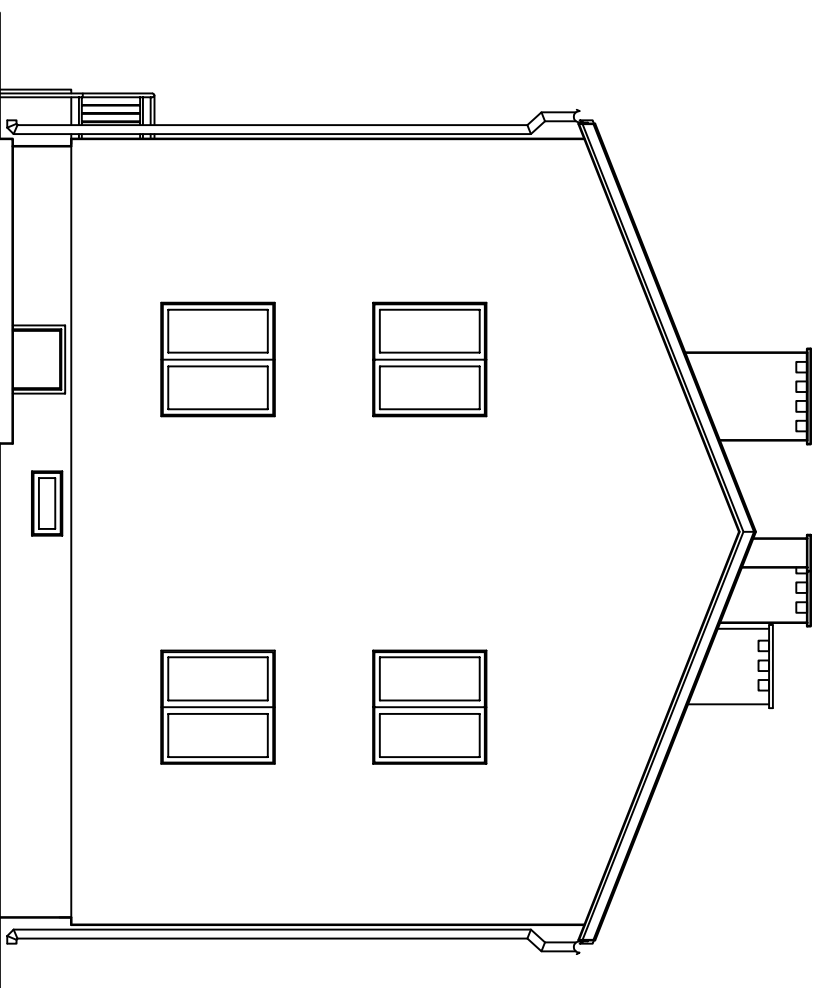


ELEWACJA PÓŁNOCNA



ELEWACJA ZACHODNIA

NAZWA OBIEKTU	BUDOWA PRZEDSZKOLA 5-ODDZIAŁOWEGO I PRZEBUDOWA PARTERU ISTNIEJĄCEGO BUDYNKU DLA POTRZEB PRZEDSZKOLA W DŁUTOWIE.	DATA
		15.12.2014
ADRES	ul. GŁÓWNA 69 DŁUTÓW/ dz. nr 159 i część działki drogowej nr 45 (zjazd) obr. Dłutów PGR, gm. Dłutów	SKALA
		1:100
TYTUŁ RYSUNKU	INWENTARYZACJA ISTN. BUDYNKU ELEWACJA PÓŁNOCNA I ZACHODNIA	NR RYSUNKU
PROJEKTANT	mgr inż. arch. Tadeusz Bronowicki upr. nr 6/88/WŁ	6
OPRACOWAŁ	w specjalności architektonicznej mgr inż. arch. Nina Strojcka	