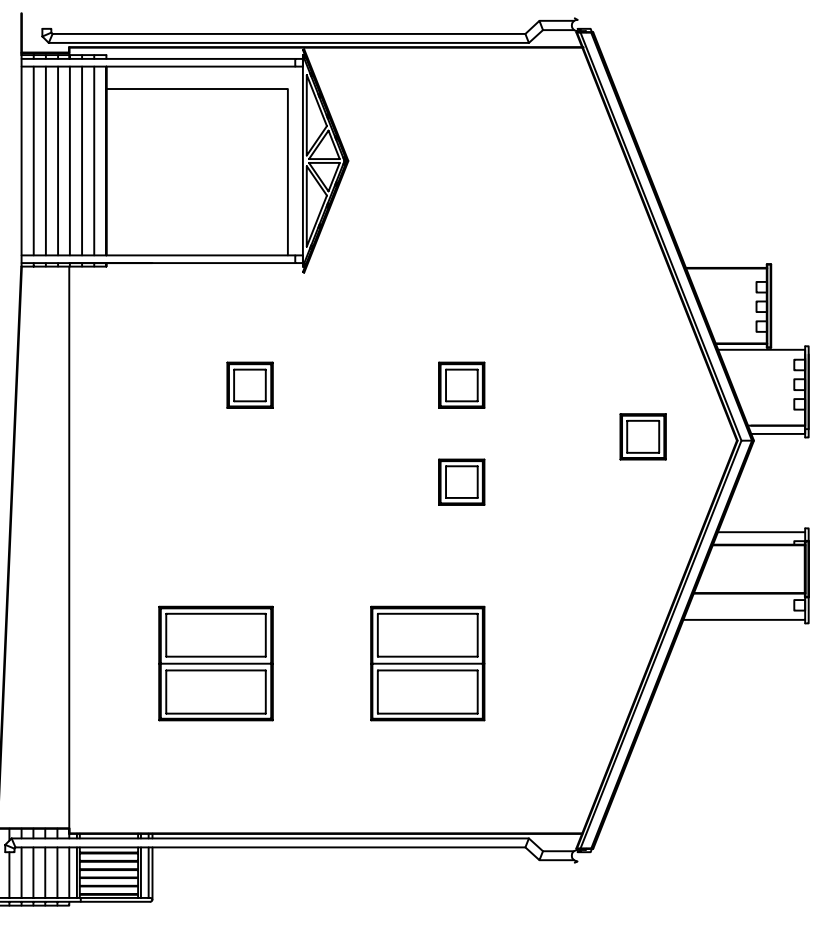


ELEWACJA POŁUDNIOWA



ELEWACJA WSCHODNIA

|                  |   |            |
|------------------|---|------------|
| NAZWA<br>OBIEKTU | BUDOWA PRZEDSZKOLA<br>5-ODDZIAŁOWEGO I PRZEBUDOWA<br>PARTERU ISTNIEJĄCEGO BUDYNKU<br>DLA POTRZEB PRZEDSZKOLA<br>W DŁUTOWIE. | DATA       |
|                  |   | 15.12.2014 |
| ADRES            | ul. GŁÓWNA 69<br>DŁUTÓW/<br>dz. nr 159 i część działki drogowej<br>nr 45 (zjazd)<br>obr. Dłutów PGR, gm. Dłutów             | SKALA      |
|                  |   | 1:100      |
| TYTUŁ<br>RYSUNKU | INWENTARYZACJA ISTN. BUDYNKU<br>ELEWACJA POŁUDNIOWA I WSCHODNIA   | NR RYSUNKU |
| PROJEKTANT       | mgr inż. arch. Tadeusz Bronowicki<br>upr. nr 6/88/WŁ<br>w specjalności architektonicznej                                    | 7          |
| OPRACOWAŁ        | mgr inż. arch. Nina Strojcka  |            |