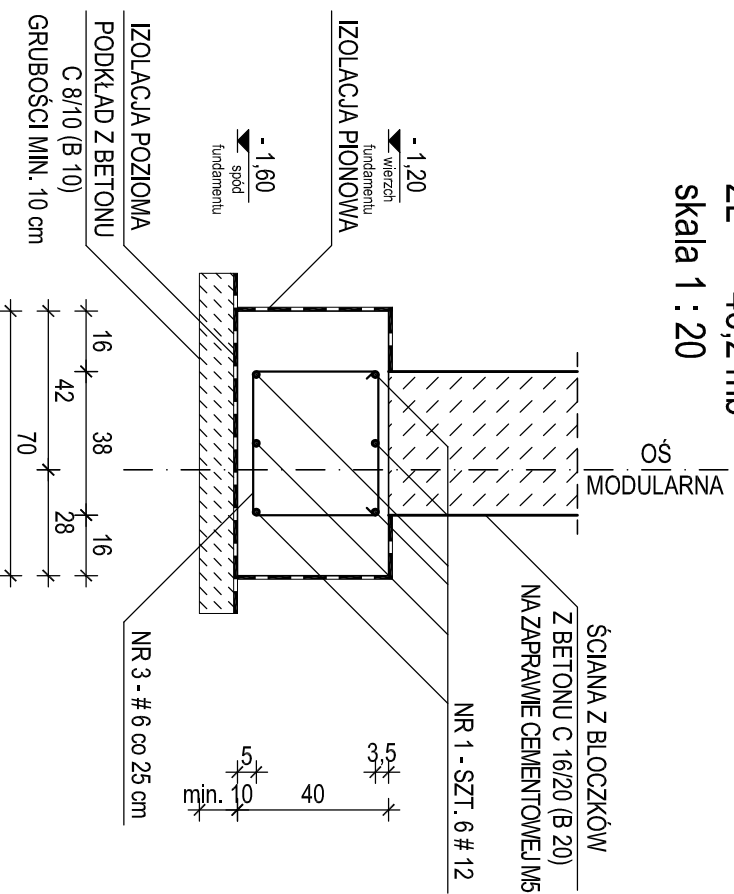


ŁAWA FUNDAMENTOWA ŁF-4

ΣL = ~ 46,2 mb

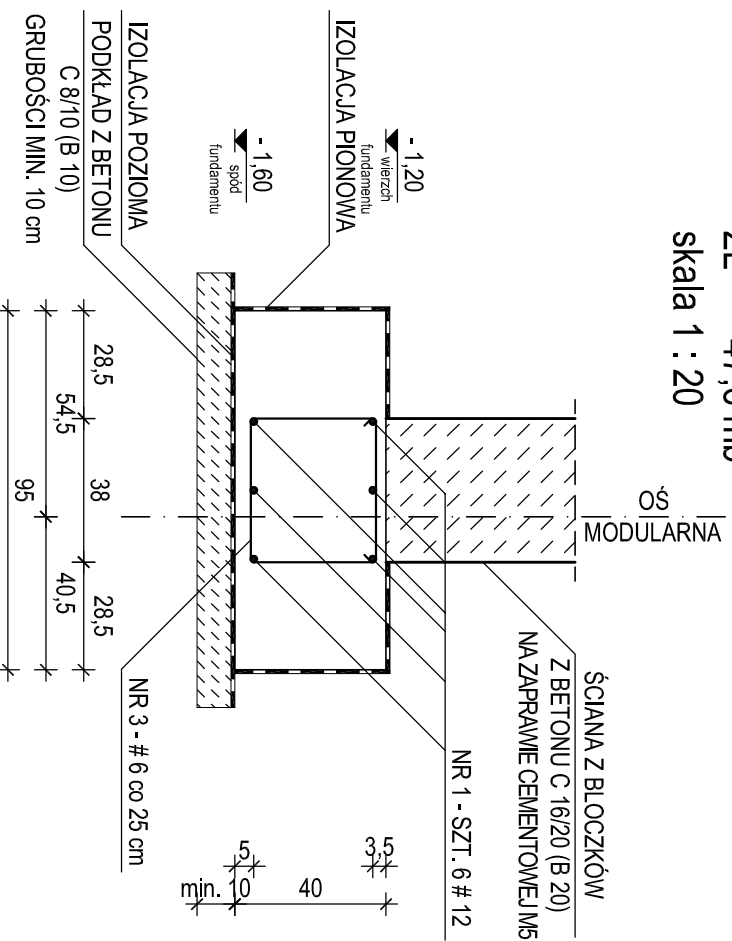
skala 1 : 20



ŁAWA FUNDAMENTOWA ŁF-5

ΣL = ~ 47,6 mb

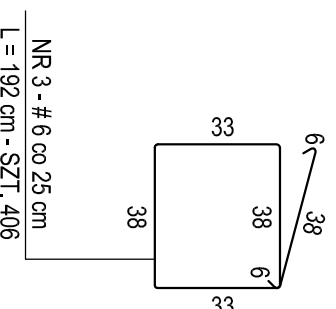
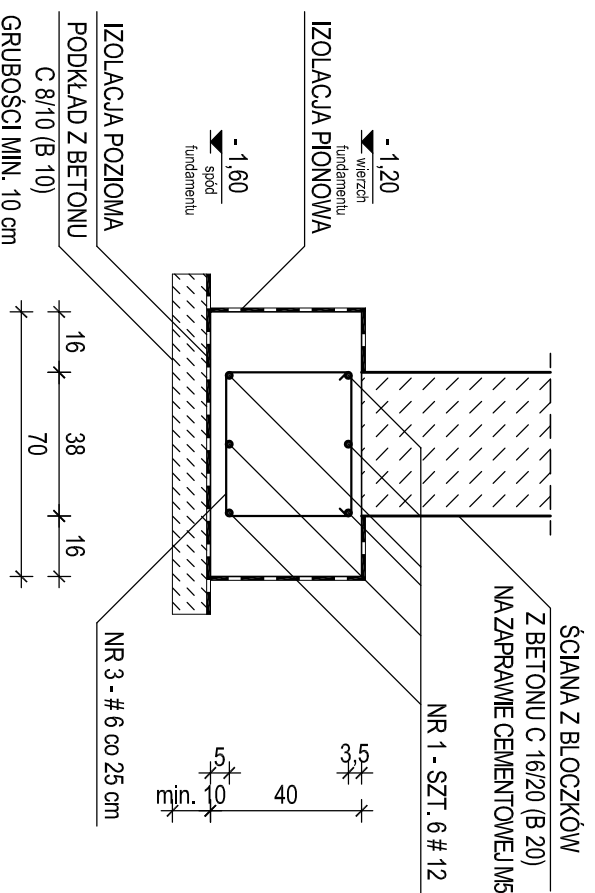
skala 1 : 20



ŁAWA FUNDAMENTOWA ŁF-4.A

ΣL = ~ 7,1 mb

skala 1 : 20



WYKAZ STALI ZBROJENIOWEJ

NUMER PRĘTA	Ø	#	n (szt)	L (cm)	DŁUGOŚĆ ŁĄCZNA n x L (mb)					
					# 6	# 8	# 10	# 12	# 16	# 20
1		12		ΣL = 70000						
3		6	406	192	779,52					
łącznie długość (mb)					779,52					
ciężar jednostkowy (kg/m)					0,222	0,395	0,617	0,888	1,580	2,470
łącznie ciężar (kg)					173,10			621,80		
razem wg gatunków stali (kg)					794,70					
ogółem dla ław fundamentowych (kg)					794,70					

UWAGA :

1. USYTUOWANIE ŁAW FUNDAMENTOWYCH ŁF-4, ŁF-4.A I ŁF-5 WEDŁUG RZUTU ELEMENTÓW KONSTRUKCJI W POZIOMIE FUNDAMENTÓW - RYSUNEK NR KB.01
2. BETON WIBROWAĆ MECHANICZNIE
3. ŁAWY FUNDAMENTOWE WYLEWAĆ NA PODKŁADZIE Z BETONU C 8/10 (B 10) O GRUBOŚCI MINIMUM 10 cm
4. PODANE PRZY ŁAWACH FUNDAMENTOWYCH RZĘDNE OZNACZAJĄ SPÓD ELEMENTU KONSTRUKCYJNEGO - WIERZCH PODKŁADU Z BETONU C 8/10 (B 10)
5. PODANE RZĘDNE ODNIESIONO DO POZIOMU ± 0,00 = 207,62 m.n.p.m.
6. W PRZYPADKU NATRAFIENIA W WYKOPIE NA GRUNTY NASYPOWE, ORGANICZNE, NIENOSNE LUB SŁABONOŚNE NALEŻY WYKONAĆ WYMIANĘ GRUNTU WEDŁUG WYTYCZNYCH ZAWARTYCH W OPISIE TECHNICZNYM
7. OTULENIE ZBROJENIA PODANO DO OSI PRĘTÓW
8. IZOLACJA PIONOWA I POZIOMA ŁAW FUNDAMENTOWYCH WEDŁUG WYTYCZNYCH ZAWARTYCH W PROJEKCIE ARCHITEKTURY
9. GRUNT W WYKOPIE NALEŻY PODDAĆ ODBIOROWI DOKONANEMU PRZEZ UPRAWNIIONEGO GEOLOGA, DLA BUDOWY NALEŻY USTANOWIĆ NADZÓR GEOLOGICZNY
10. PRĘTY NR 1 - # 12 ŁĄCZYĆ NA ZAKŁAD O DŁUGOŚCI MINIMUM 60 cm, W NAROZACH PRĘTY ŁĄCZYĆ ZA POŚREDNICTWEM PRĘTÓW WYGIĘTYCH W KSZTAŁCIE LITERY "L" O DŁUGOŚCI RAMIENIA MINIMUM 75 cm
11. DŁUGOŚCI ŁAW FUNDAMENTOWYCH PODANO ORIENTACYJNIE DLA ZLICZENIA IŁOŚCI STALI ZBROJENIOWEJ

BETON C 20/25 (B 25)
STAL A-III N, B 500SP - oznaczenie #

ŚREDNICA ŁUKU ZAGIĘCIA PRĘTÓW POWINNA WYNIOSIĆ :
4 Ø DLA PRĘTÓW O ŚREDNICY Ø ≤ 16 mm
7 Ø DLA PRĘTÓW O ŚREDNICY Ø > 16 mm

NAZWA OBIEKTU	BUDOWA PRZEDSZKOLA 5-ODDZIAŁOWEGO I PRZEBUDOWA PARTERU ISTNIEJĄCEGO BUDYNKU DLA POTRZEB PRZEDSZKOLA W DŁUTOWIE	DATA
ADRES	DŁUTÓW, ul. GŁÓWNA 69	15.12.2014 r.
TYTUŁ RYSUNKU	KONSTRUKCJA ŁAW FUNDAMENTOWYCH ŁF-4, ŁF-4.A, ŁF-5	SKALA
PROJEKTANT	mgr inż. Krzysztof Sołtykowski upr. bud. numer 298/90/WL w specjalności konstrukcyjno-budowlanej numer członkowski Izby samorządu zawodowego LOB/BO/2511/02	1:20
SPRAWDZAJĄCY	mgr inż. Jarosław Szydłowski upr. bud. numer 238/94/WL w specjalności konstrukcyjno-budowlanej numer członkowski Izby samorządu zawodowego LOB/BO/2451/02	NR RYSUNKU
OPRACOWAŁ	mgr inż. Krzysztof Sołtykowski	KB.08