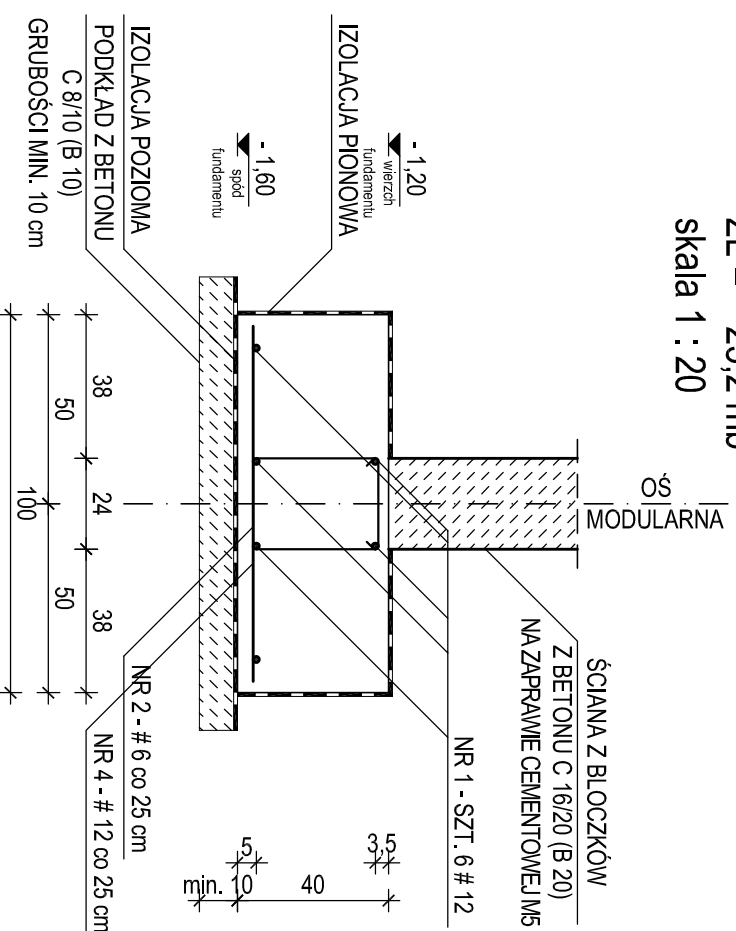


WYKAZ STALI ZBROJENIOWEJ

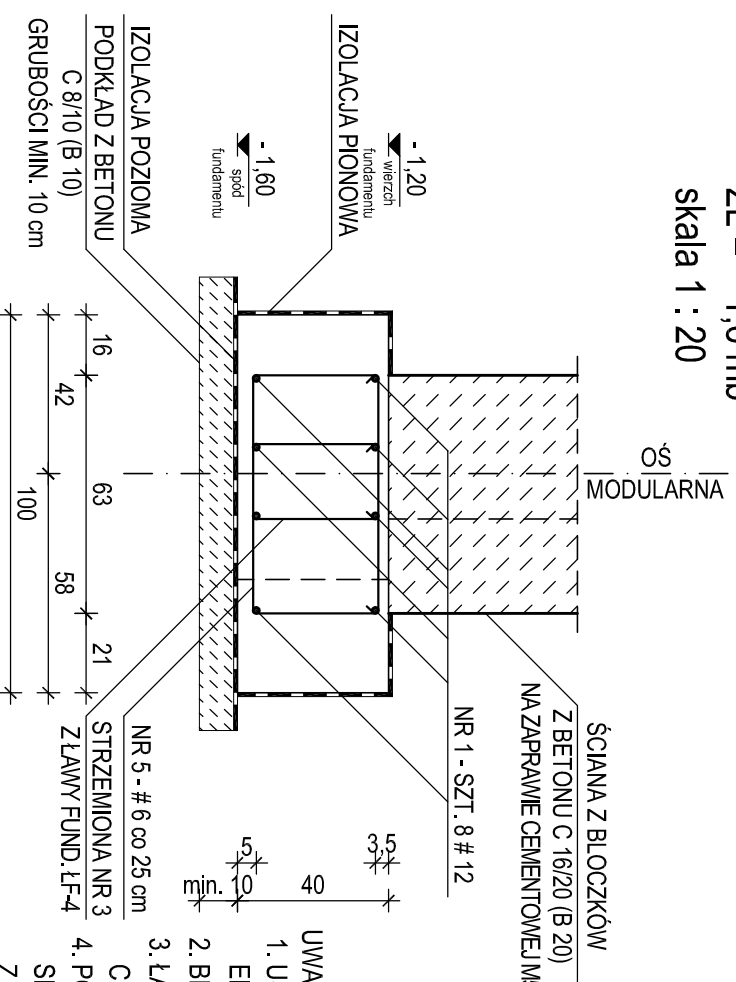
ŁAWA FUNDAMENTOWA ŁF-6

ΣL = ~ 25,2 mb
skala 1 : 20



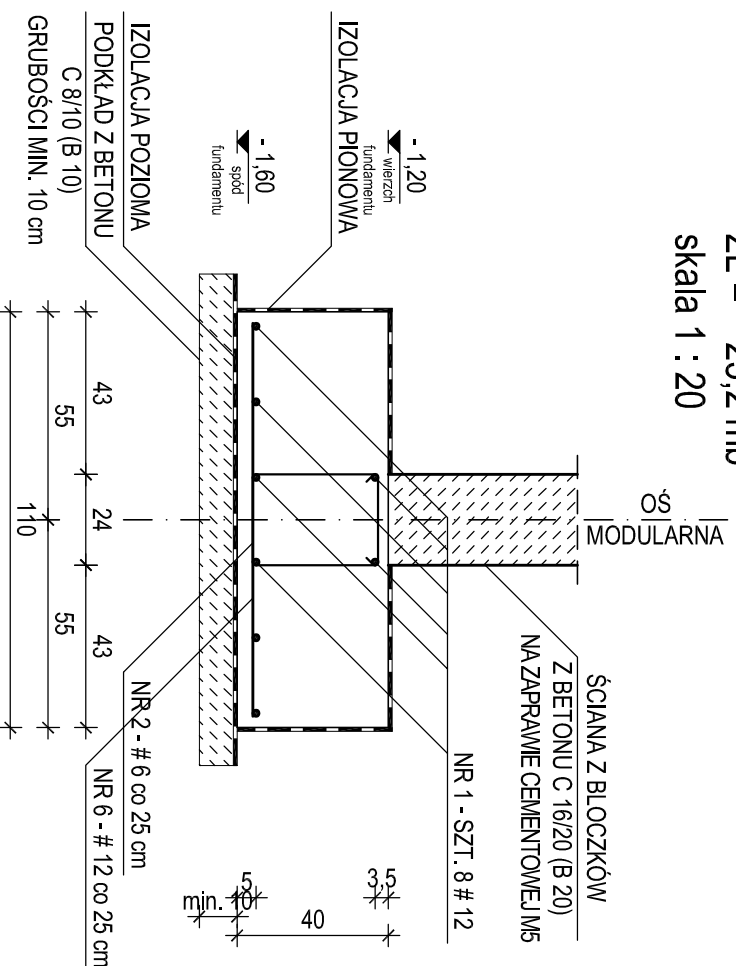
ŁAWA FUNDAMENTOWA ŁF-6.A

ΣL = ~ 1,6 mb
skala 1 : 20



ŁAWA FUNDAMENTOWA ŁF-7

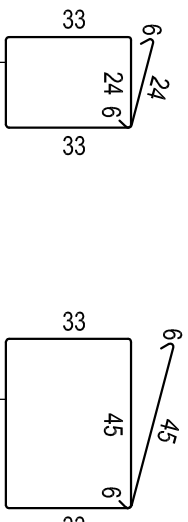
ΣL = ~ 25,2 mb
skala 1 : 20



BETON C 20/25 (B 25)

STAL A-III N, B 500SP - oznaczenie

ŚREDNICA ŁUKU ZAGIĘCIA PRĘTÓW POWINNA WYNOŚĆ:
4 Ø DLA PRĘTÓW O ŚREDNICY Ø ≤ 16 mm
7 Ø DLA PRĘTÓW O ŚREDNICY Ø > 16 mm



NUMER PRĘTA	Ø	#	n (szt)	L (cm)	DŁUGOŚĆ ŁĄCZNA n x L (mb)					
					# 6	# 8	# 10	# 12	# 16	# 20
1	12	12	ΣL = 42000							
2	6	200	150	300,00				420,00		
4	12	100	94				94,00			
5	6	7	213	14,91						
6	12	100	104				104,00			
łącznie długość				(mb)	314,91			618,00		
ciężar jednostkowy				(kg/m)	0,222	0,395	0,617	0,888	1,580	2,470
łącznie ciężar				(kg)	70,100			548,80		
razem wg gatunków stali				(kg)	648,80					
ogółem dla ław fundamentowych (kg)					648,80					

UWAGA:

- USYTUOWANIE ŁAW FUNDAMENTOWYCH ŁF-6, ŁF-6.A I ŁF-7 WEDŁUG RZUTU ELEMENTÓW KONSTRUKCJI W POZIOMIE FUNDAMENTÓW - RYSUNEK NR KB.01
- BETON WIBROWAĆ MECHANICZNIE
- ŁAWY FUNDAMENTOWE WYLEWAĆ NA PODKŁADZIE Z BETONU C 8/10 (B 10) O GRUBOŚCI MINIMUM 10 cm
- PODANE PRZY ŁAWACH FUNDAMENTOWYCH RZĘDNE OZNACZAJĄ SPÓD ELEMENTU KONSTRUKCYJNEGO - WIERZCH PODKŁADU Z BETONU C 8/10 (B 10)
- PODANE RZĘDNE ODNIESIONO DO POZIOMU ± 0,00 = 207,62 m.n.p.m.
- W PRZYPADKU NATRAFIENIA W WYKOPIE NA GRUNTY NASYPOWE, ORGANICZNE, NIENOSNE LUB SŁABONOŚNE NALEŻY WYKONAĆ WYMIANĘ GRUNTU WEDŁUG WYTYCZNYCH ZAWARTYCH W OPISIE TECHNICZNYM
- OTULENIE ZBROJENIA PODANO DO OSI PRĘTÓW
- IZOLACJA PIONOWA I POZIOMA ŁAW FUNDAMENTOWYCH WEDŁUG WYTYCZNYCH ZAWARTYCH W PROJEKCIE ARCHITEKTURY
- GRUNT W WYKOPIE NALEŻY PODDAĆ ODBIOROWI DOKONANEMU PRZEZ UPRAWNIOWANEGO GEOLOGA, DLA BUDOWY NALEŻY USTANOWIĆ NADZÓR GEOLOGICZNY
- PRĘTY NR 1 - # 12 ŁĄCZYĆ NA ZAKŁAD O DŁUGOŚCI MINIMUM 60 cm, W NAROŻACH PRĘTY ŁĄCZYĆ ZA POŚREDNICTWEM PRĘTÓW WYGIĘTYCH W Kształcie litery "L" O DŁUGOŚCI RAMIENIA MINIMUM 75 cm
- DŁUGOŚCI ŁAW FUNDAMENTOWYCH PODANO ORIENTACYJNIE DLA ZLICZENIA IŁOŚCI STALI ZBROJENIOWEJ

NAZWA OBIEKTU	BUDOWA PRZEDSZKOLA 5-ODDZIAŁOWEGO I PRZEBUDOWA PARTERU ISTNIEJĄCEGO BUDYNKU DLA POTRZEB PRZEDSZKOLA W DŁUTOWIE	DATA	15.12.2014 r.
ADRES	DŁUTÓW, ul. GŁÓWNA 69	NR RYSUNKU	1-20
TYTUŁ RYSUNKU	KONSTRUKCJA ŁAW FUNDAMENTOWYCH ŁF-6, ŁF-6.A, ŁF-7	SKALA	1:20
PROJEKTANT	mgr inż. Krzysztof Soltykowski upr. bud. numer 298/90/WL w specjalności konstrukcyjno-budowlanej numer członkowski Izby samorządu zawodowego LOB/BO/2511/02		
SPRAWDZAJĄCY	mgr inż. Jarosław Szydłowski upr. bud. numer 238/94/WL w specjalności konstrukcyjno-budowlanej numer członkowski Izby samorządu zawodowego LOB/BO/2451/02		
OPRACOWAŁ	mgr inż. Krzysztof Soltykowski		