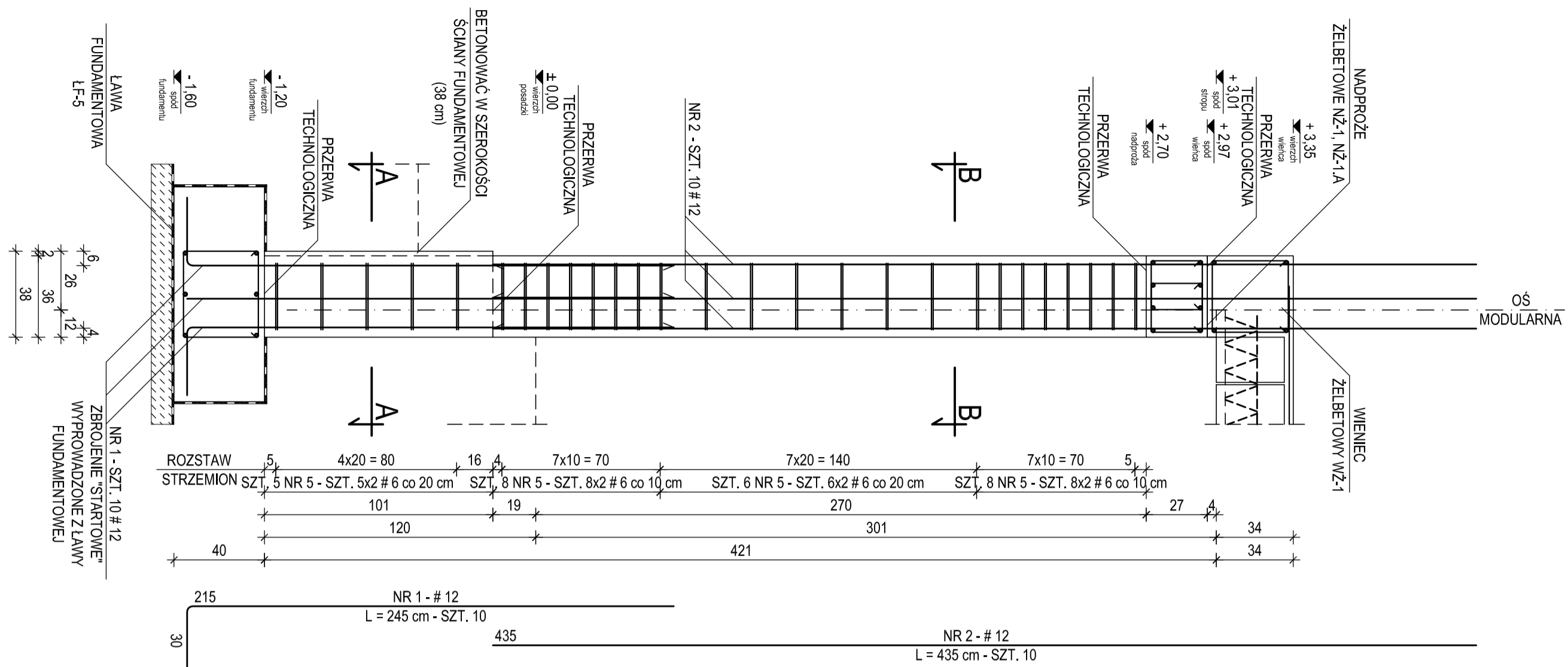
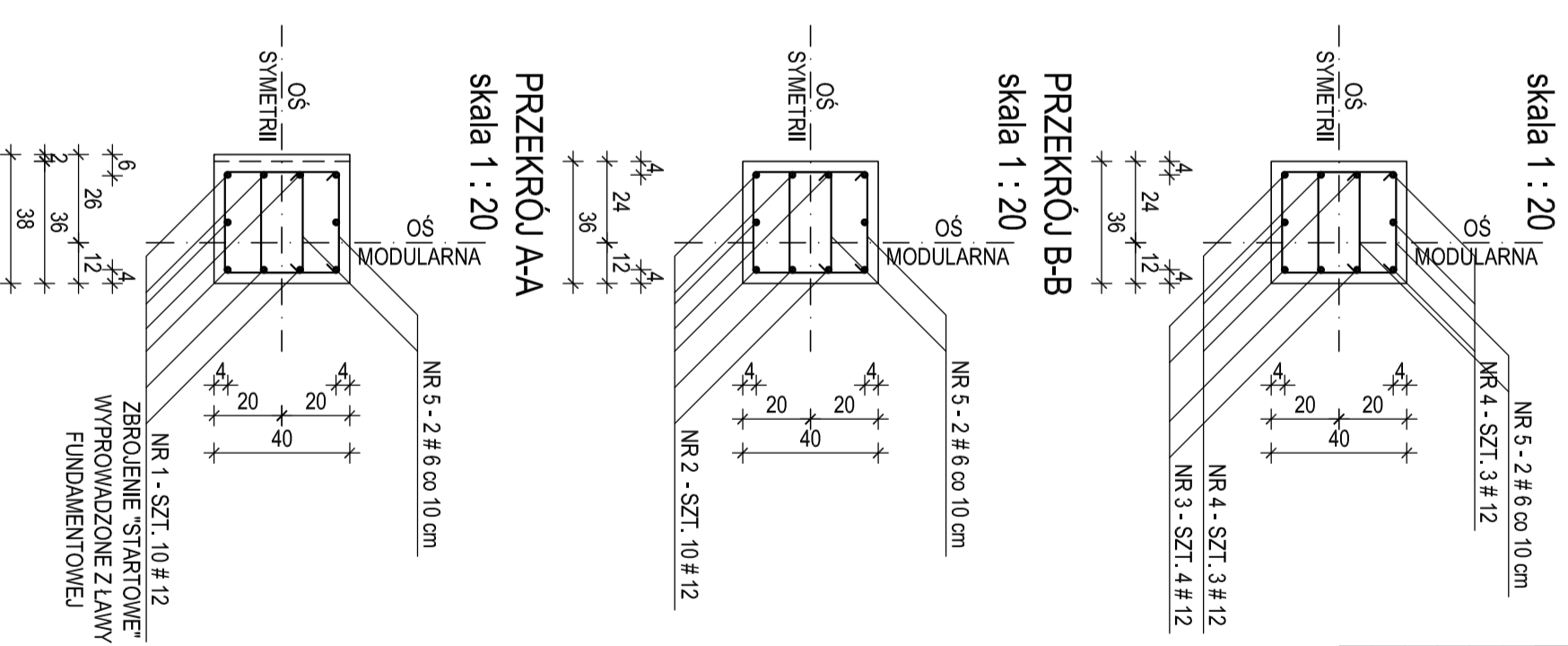
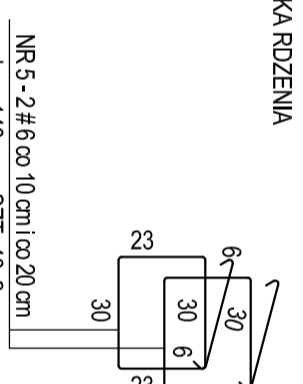
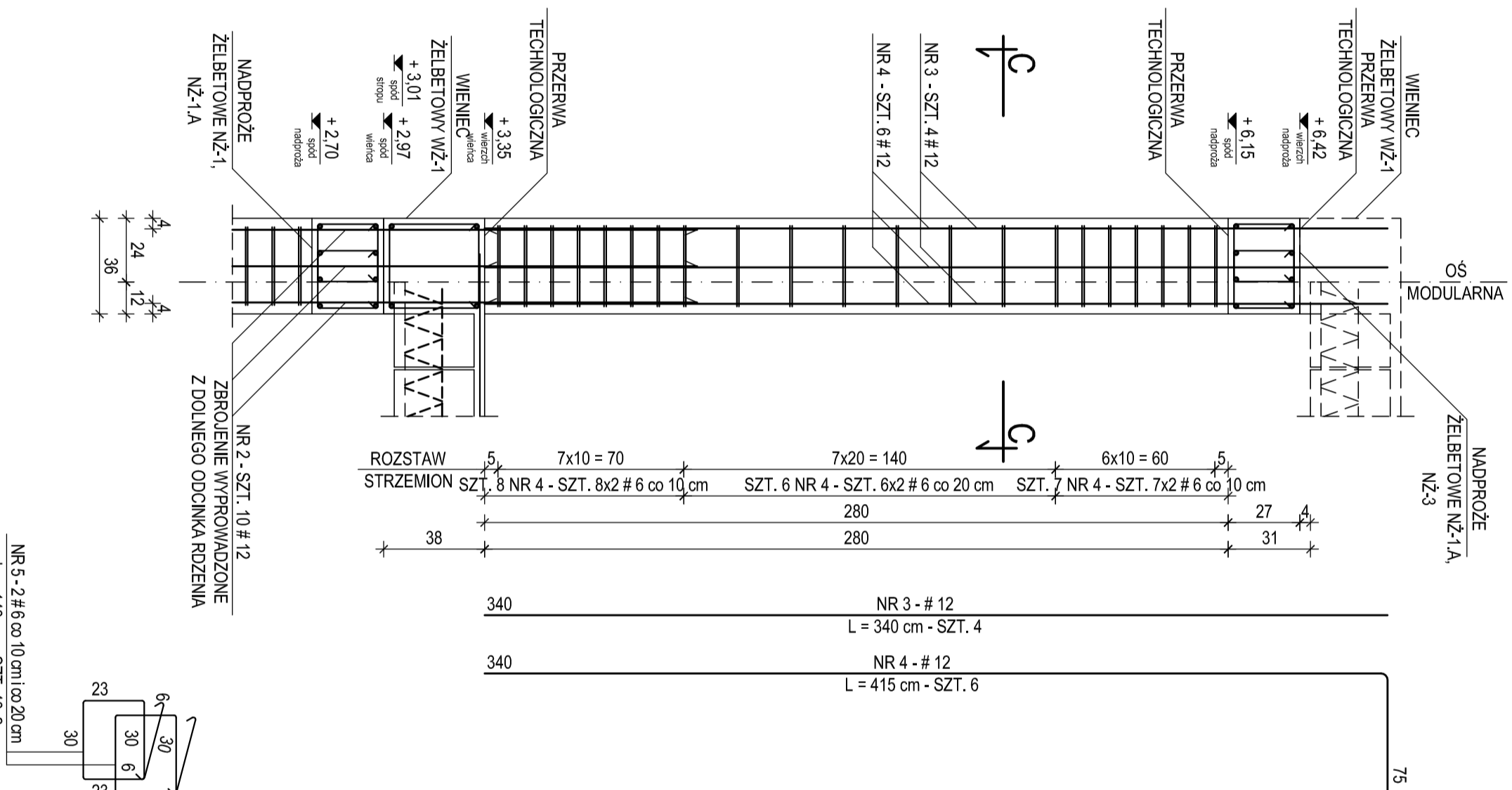


36
24
12
4



RDZEŃ ŻELBETOWY RZ-1 - SZT. 9
skala 1 : 20



NUMER PRĘTA	Ø #	n (szt)	L (cm)	DŁUGOŚĆ ŁĄCZNA n x L (m)						
				A-III N, B 500SP # 6	# 8	# 10	# 12	# 16	# 20	
1	12	10	245				24,50			
2	12	10	435				43,50			
3	12	4	340				13,60			
3	12	6	415				24,90			
5	6	96	142,08				106,50			
liczenie długość				(mm)	142,08		106,50			
ciężar jednostkowy				(kg/m)	0,222	0,395	0,617	0,888	1,580	2,470
liczenie ciężar				(kg)	31,80		94,80			
razem wg gatunków stali				(kg)			126,20			
razem dla 1 szt. rdzenia RZ-1 (kg)							126,20			
ogółem dla 9 szt. rdzeni RZ-1 (kg)							1135,80			

BETON C 20/25 (B 25)
STAL A-III N, B 500SP - oznaczenie #
ŚREDNICA ŁUKU ZAGIĘCIA PRĘTÓW POWINNA WYNIOSIĆ:
4 Ø DLA PRĘTÓW O ŚREDNICY Ø ≤ 16 mm
7 Ø DLA PRĘTÓW O ŚREDNICY Ø > 16 mm

- UWAGA:**
1. USTYTIOWANIE RDZENI ŻELBETOWYCH RZ-1 WEDŁUG RZUTU ELEMENTÓW KONSTRUKCJI W POZIOMLI PARTERU - RYSUNEK NR KB.02 I WEDŁUG RZUTU ELEMENTÓW KONSTRUKCJI W POZIOMLI PIĘTRA - RYSUNEK NR KB.04
 2. BETON WIBROWAĆ MECHANICZNIE
 3. RZĘDNE OPISANE PRZY ELEMENTACH KONSTRUKCJI ODNIESIONO DO POZIOMU ± 0.00 = 207.62 m.n.p.m.
 4. OTULENIE ZBRZOJENIA PODANO DO OSI PRĘTÓW
 5. IŁOŚCI PRĘTÓW PODANE PRZY RDZENIU ŻELBETOWYM DOTYCZA POJEDYŃCZEGO ELEMENTU
 6. PRĘTY NR 4 - # 12 USTAWIĄC POZIOMYM RAMIENIEM W KIERUNKU DO WNEŹDZA WIĘCZA ŻELBETOWEGO WZ-1
 7. NA WYSOKOŚCI ŚCIANY FUNDAMENTOWEJ RDZEŃ ŻELBETOWY BETONOWAĆ W TRAKCIE WYROWANIA ŚCIANY, W ŚCIANIE POZOSTAWIĆ STRZEPIA DLA POŁĄCZENIA STRUKTURY MURU I ELEMENTU ŻELBETOWEGO

NAZWA OBIEKTU	BUDOWA PRZEDSZKOLA 5-ODDZIAŁOWEGO I PRZEBUDOWA PARTERU ISTNIEJĄCEGO BUDYNKU DLA POTRZEB PRZEDSZKOLA W DŁUTOWIE	DATA	15.12.2014 r. SKALA 1:20
ADRES	DŁUTÓW, ul. GŁOŹNIA 69	NR RYSUNKU	KB.11
TYTUŁ RYSUNKU	KONSTRUKCJA RDZENI ŻELBETOWYCH RZ-1		
PROJEKTANT	mgr inż. Krzysztof Salszewski upr. bud. numer 298990/WL w specjalności konstrukcyjno-budowlanej numer członkowski izby samorządu zawodowego: LO8/B0/251102		
SPRAWDZAJĄCY	mgr inż. Jarosław Sztybowski upr. bud. numer 238994/WL w specjalności konstrukcyjno-budowlanej numer członkowski izby samorządu zawodowego: LO8/B0/245102		
OPRACOWAŁ	mgr inż. Krzysztof Salszewski		