

## WYKAZ STALI ZBROJENIOWEJ

NUMER PRĘTA	Ø	#	n (szt)	L (cm)	DŁUGOŚĆ ŁĄCZNA n x L (mb)											
					A-III N	B	500SP	# 6	# 8	# 10	# 12	# 16	# 20			
1	12	8	250					20,00								
2	12	4	255				10,20									
3	12	4	330				13,20									
4		6	46	112	51,52											
łącznie długość					(mb)	51,52			43,40							
ciężar jednostkowy					(kg/m)	0,222	0,395	0,617	0,888	1,580	2,470					
łącznie ciężar					(kg)	11,50			38,60							
razem wg gatunków stali					(kg)				50,10							
razem dla 1 szt. filara FŻ-2					(kg)				<b>50,10</b>							
ogółem dla 2 szt. filarów FŻ-2					(kg)				<b>100,20</b>							

### BETON C 20/25 (B 25)

### STAL A-III N, B 500SP - oznaczenie #

ŚREDNICA ŁUKU ZAGIĘCIA PRĘTÓW POWINNA WYNIOSIĆ :

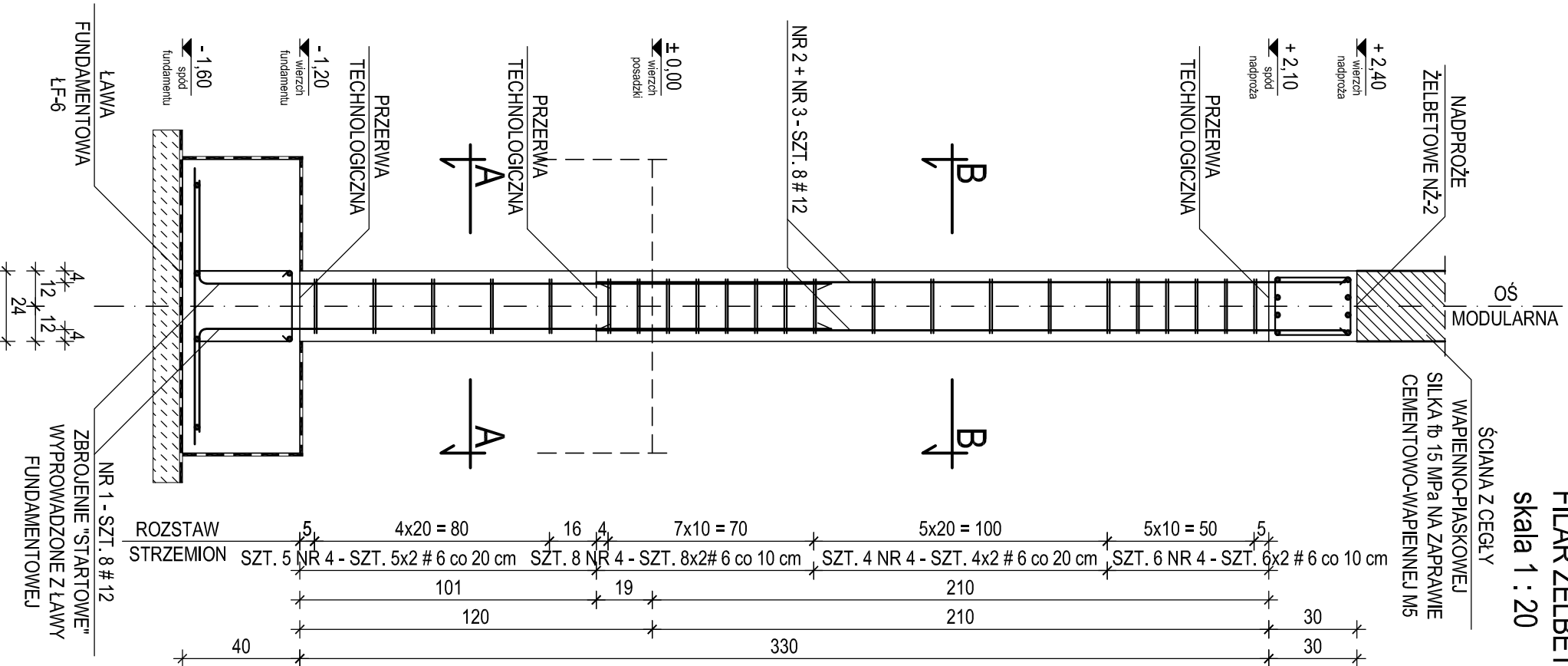
- 4 Ø DLA PRĘTÓW O ŚREDNICY  $\varnothing \leq 16$  mm
- 7 Ø DLA PRĘTÓW O ŚREDNICY  $\varnothing > 16$  mm

#### UWAGA :

- USYTUOWANIE FILARÓW ŻELBETOWYCH FŻ-2 WEDŁUG RZUTU ELEMENTÓW KONSTRUKCJI W POZOMIE PARTERU - RYSUNEK NR KB.02
- BETON WIBROWAĆ MECHANICZNIE
- RZĘDNE OPISANE PRZY ELEMENTACH KONSTRUKCJI ODNIESIONO DO POZIOMU  $\pm 0,00 = 207,62$  m.n.p.m.
- OTULENIE ZBROJENIA PODANO DO OSI PRĘTÓW
- IŁOŚCI PRĘTÓW PODANE PRZY FILARZE ŻELBETOWYM DOTYCZĄ POJEDYŃCZEGO ELEMENTU
- NA WYSOKOŚCI ŚCIANY FUNDAMENTOWEJ FILAR ŻELBETOWY BETONOWAĆ W TRAKCIE MUROWANIA ŚCIANY, W ŚCIANIE POZOSTAWIĆ STRZĘPIA DLA POŁĄCZENIA STRUKTURY MURU I ELEMENTU ŻELBETOWEGO
- PRĘTY NR 3 - # 12 USTAWIAĆ POZIOMYM RAMIENIEM W KIERUNKU DO WNEŹRZA FILARA ŻELBETOWEGO

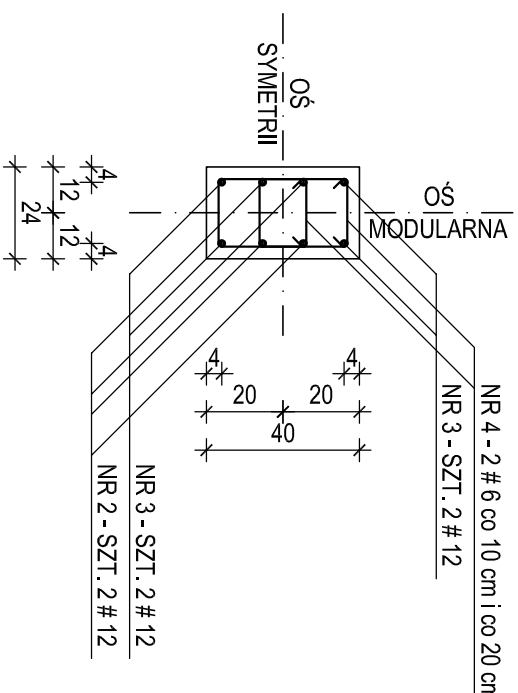
## FILAR ŻELBETOWY FŻ-2 - SZT. 2

skala 1 : 20



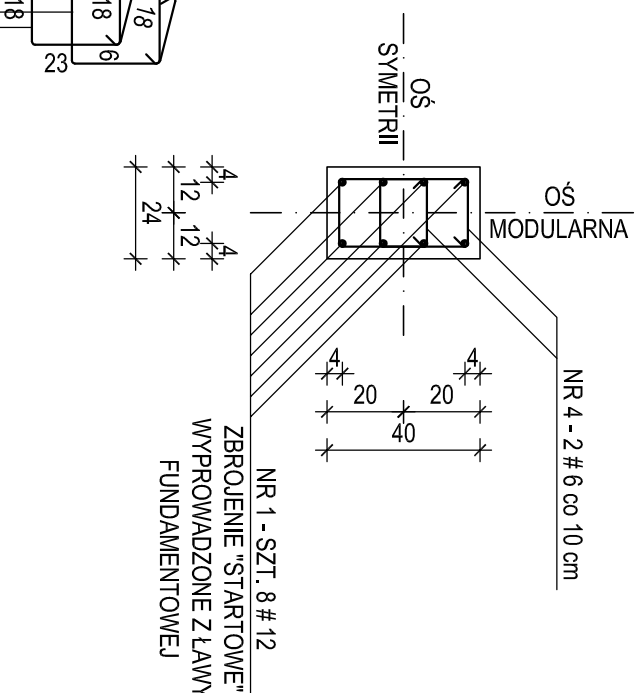
### PRZEKRÓJ B-B

skala 1 : 20



### PRZEKRÓJ A-A

skala 1 : 20



NAZWA OBIEKTU	BUDOWA PRZEDSZKOLA 5-ODDZIAŁOWEGO I PRZEBUDOWA PARTERU ISTNIEJĄCEGO BUDYNKU DLA POTRZEB PRZEDSZKOLA W DŁUTOWIE	DATA
ADRES	DŁUTÓW, ul. GŁÓWNA 69	NR RYSUNKU
TYTUŁ RYSUNKU	KONSTRUKCJA FILARÓW ŻELBETOWYCH FŻ-2	1:20
PROJEKTANT	mgr inż. Krzysztof Sołtykowski upr. bud. numer 298/90/WL w specjalności konstrukcyjno-budowlanej numer członkowski izby samorządu zawodowego LOB/BO/2511/02	
SPRAWDZAJĄCY	mgr inż. Jarosław Szydłowski upr. bud. numer 238/94/WL w specjalności konstrukcyjno-budowlanej numer członkowski izby samorządu zawodowego LOB/BO/2451/02	
OPRACOWAŁ	mgr inż. Krzysztof Sołtykowski	

KB.15