

## WYKAZ STALI ZBROJENIOWEJ

NUMER PRĘTA	Ø	#	n (szt)	L (cm)	DŁUGOŚĆ ŁĄCZNA n x L (mb)						
					A-III N, B 500SP	# 6	# 8	# 10	# 12	# 16	# 20
1	12	8	815								
2	12	8	860						65,20		
3	6	812	124	1006,88					68,80		
4	12	16	805						128,80		
5	12	16	850						136,00		
6	12	4	895						35,80		
7	12	4	940						37,60		
łącznie długość					(mb)	1006,88			472,20		
ciężar jednostkowy					(kg/m)	0,222	0,395	0,617	0,888	1,580	2,470
łącznie ciężar					(kg)	223,60			419,20		
razem wg galunków stali					(kg)				642,80		
ogółem dla nadproży żelbetowych(kg)									<b>642,80</b>		

### BETON C 20/25 (B 25)

### STAL A-III N, B 500SP - oznaczenie #

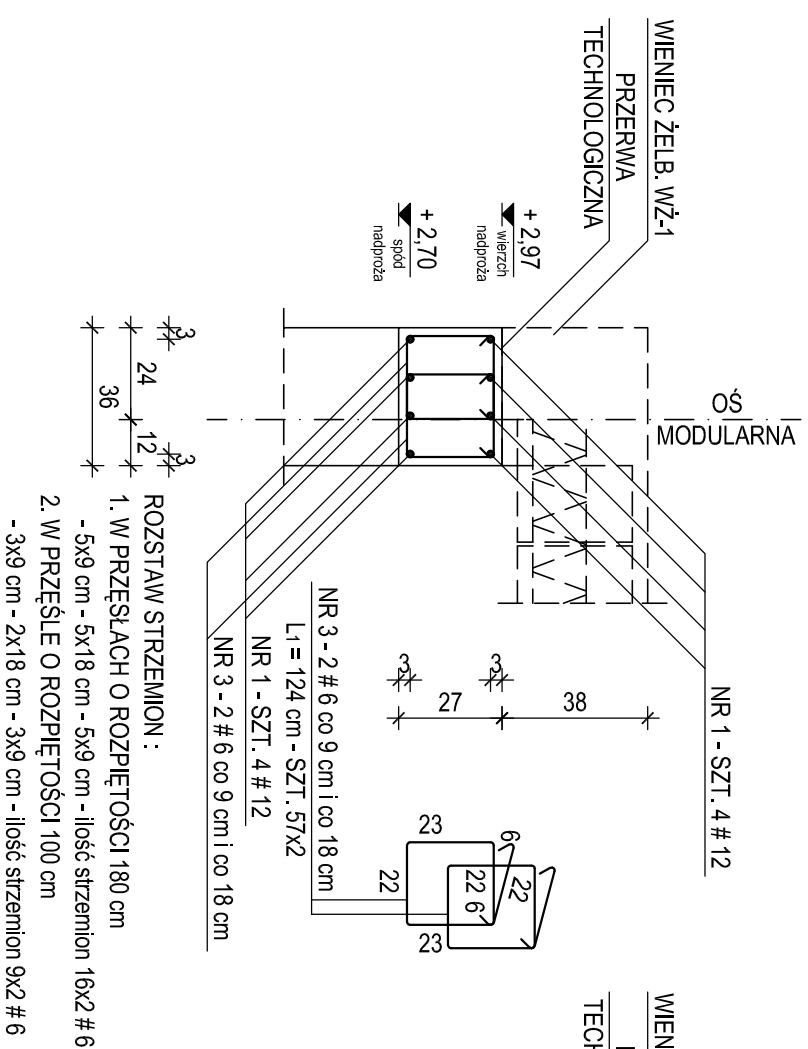
ŚREDNICA ŁUKU ZAGIĘCIA PRĘTÓW POWINNA WYNIOSIĆ :

- 4 Ø DLA PRĘTÓW O ŚREDNICY Ø ≤ 16 mm  
7 Ø DLA PRĘTÓW O ŚREDNICY Ø > 16 mm

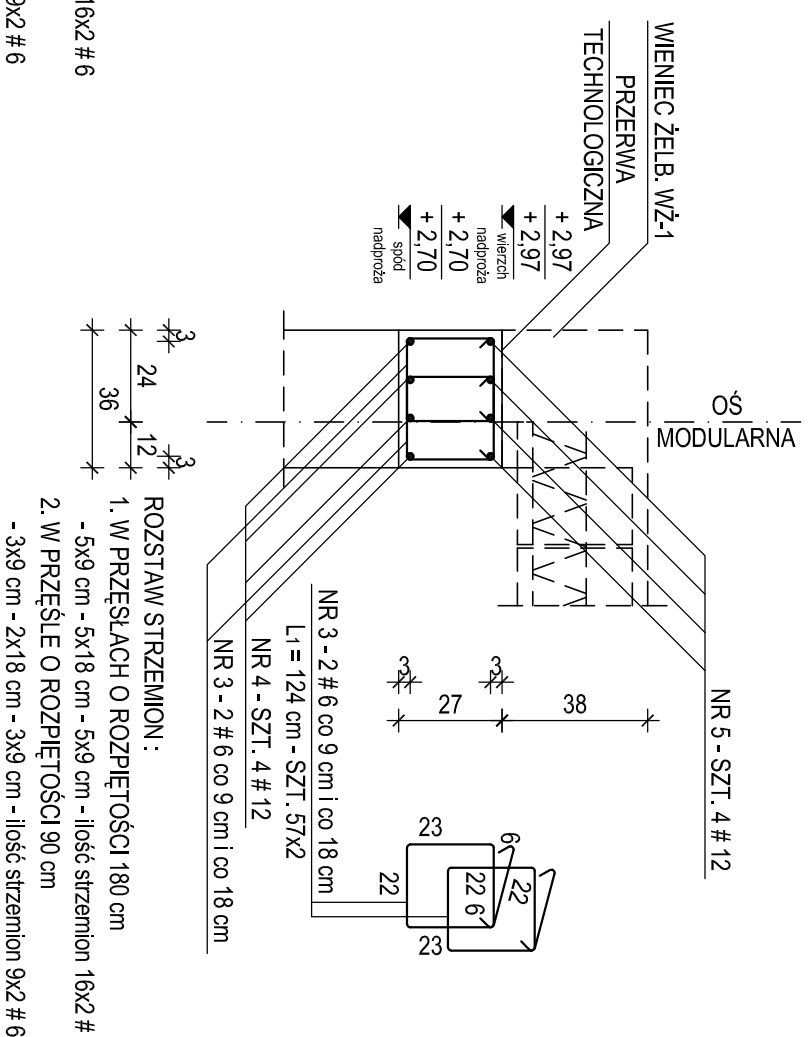
#### UWAGA :

- USYTUOWANIE NADPROŻY ŻELBETOWYCH NŻ-1, NŻ-1.A i NŻ-3 WEDŁUG RZUTU ELEMENTÓW KONSTRUKCJI W POZIOMIE PARTERU - RYSUNEK NR KB.02 i RZUTU ELEMENTÓW KONSTRUKCJI W POZIOMIE I PIĘTRA - RYSUNEK NR KB.04
- BETON WIBROWAĆ MECHANICZNIE
- RZĘDNE OPISANE PRZY ELEMENTACH KONSTRUKCJI ODNIESIONO DO POZIOMU ± 0,00 = 207,62 m.n.p.m.
- OTULENIE ZBROJENIA PODANO DO OSI PRĘTÓW
- WIELKOŚĆ "Lc" OZNACZA CAŁKOWITĄ DŁUGOŚĆ ELEMENTU ŻELBETOWEGO
- NA ŚCIANACH NADPROŻA ŻELBETOWE OPERAĆ ZA POŚREDNICTWEM "PODUSZKI" BETONOWEJ O GRUBOŚCI MINIMUM 10 cm
- WYKAZ STALI ZBROJENIOWEJ SPORZĄDZONO DLA WSZYSTKICH NADPROŻY OGÓLEM

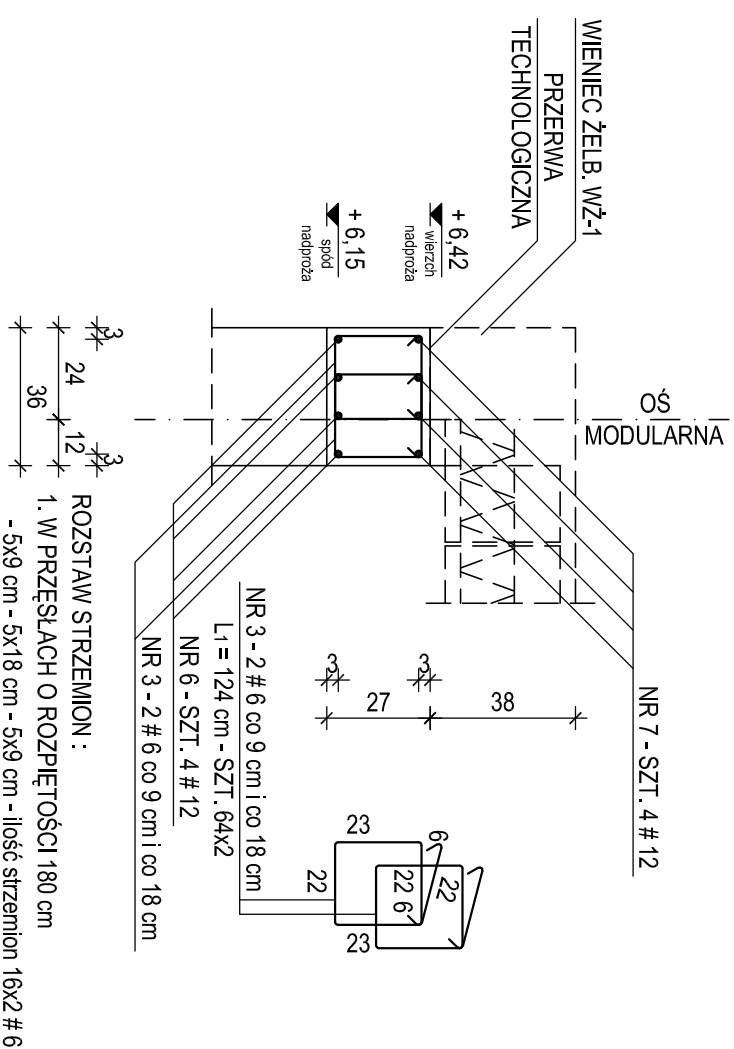
### NADPROŻE ŻELBETOWE NŻ-1 Lc = 8,20 m - SZT. 2 skala 1 : 20



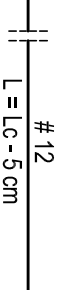
### NADPROŻE ŻELBETOWE NŻ-1.A Lc = 8,10 m - SZT. 4 skala 1 : 20



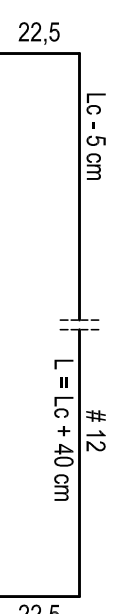
### NADPROŻE ŻELBETOWE NŻ-3 Lc = 9,00 m - SZT. 1 skala 1 : 20



### SZCZEGÓŁ WYKONANIA DOLNYCH PRĘTÓW ZBROJENIA NADPROŻY skala 1 : 20



### SZCZEGÓŁ WYKONANIA GÓRNYCH PRĘTÓW ZBROJENIA NADPROŻY skala 1 : 20



NAZWA OBIEKTU	BUDOWA PRZEDSZKOLA 5-ODDZIAŁOWEGO I PRZEBUDOWA PARTERU ISTNIEJĄCEGO BUDYNKU DLA POTRZEB PRZEDSZKOLA W DŁUTOWIE	DATA	15.12.2014 r.
		SKALA	1:20
ADRES	DŁUTÓW, ul. GŁÓWNA 69	NR RYSUNKU	KB.18
TYTUŁ RYSUNKU	KONSTRUKCJA NADPROŻY ŻELBETOWYCH NŻ-1, NŻ-1.A, NŻ-3		
PROJEKTANT	mgr inż. Krzysztof Sołtykowski upr. bud. numer 298/90/WL w specjalności konstrukcyjno-budowlanej numer członkowski Izby samorządu zawodowego LOB/BO/2511/02		
SPRAWDZAJĄCY	mgr inż. Jarosław Szydłowski upr. bud. numer 238/94/WL w specjalności konstrukcyjno-budowlanej numer członkowski Izby samorządu zawodowego LOB/BO/2451/02		
OPRACOWAŁ	mgr inż. Krzysztof Sołtykowski		