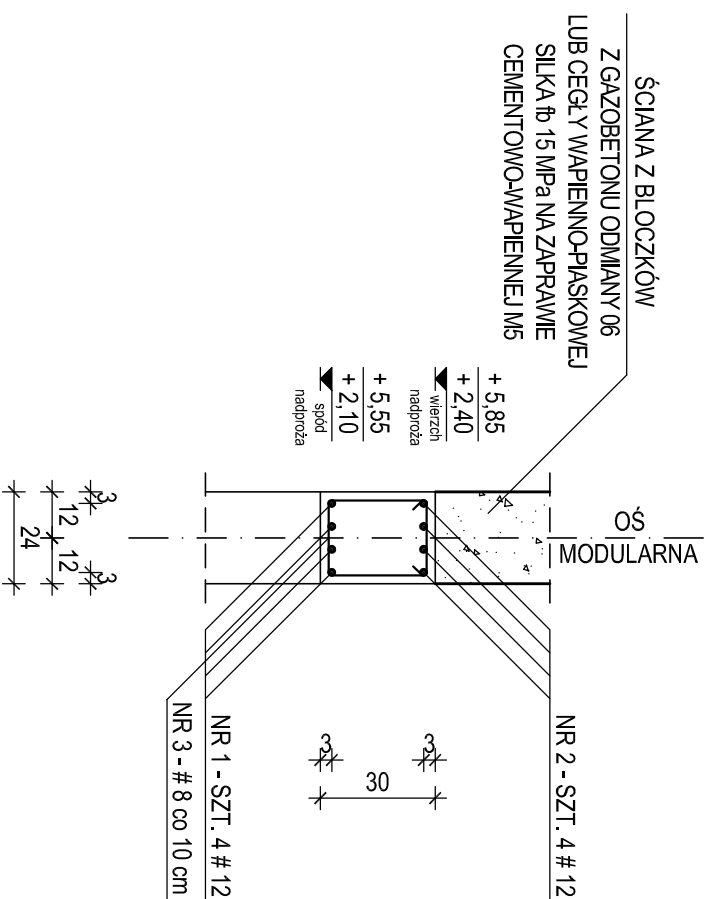


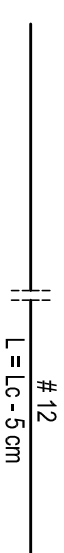
WYKAZ STALI ZBROJENIOWEJ

NUMER PRĘTA	Ø	#	n (szt)	L (cm)	DŁUGOŚĆ ŁĄCZNA n x L (mb)					
					A-III N, B 500SP					
1	12	16	355	# 6	# 8	# 10	# 12	# 16	# 20	
2	12	16	405				56,80			
3	8	140	124				64,80			
4	12	4	350				173,60			
5	12	4	400				14,00			
łącznie długość				(mb)	173,60		16,00	151,60		
ciężar jednostkowy				(kg/m)	0,222	0,395	0,617	0,888	1,580	2,470
łącznie ciężar				(kg)		68,60		134,70		
razem wg gatunków stali				(kg)	203,30					
ogółem dla nadproży żelbetowych(kg)					203,30					

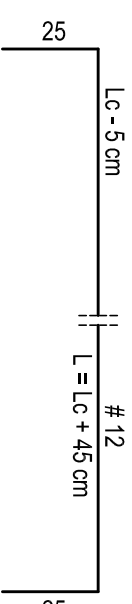
NADPROŻE ŻELBETOWE NŻ-2 Lc = 3,60 m - SZT. 4 skala 1 : 20



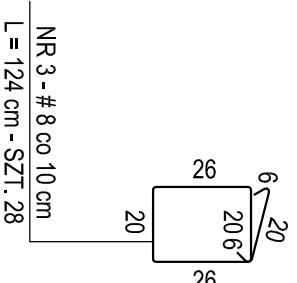
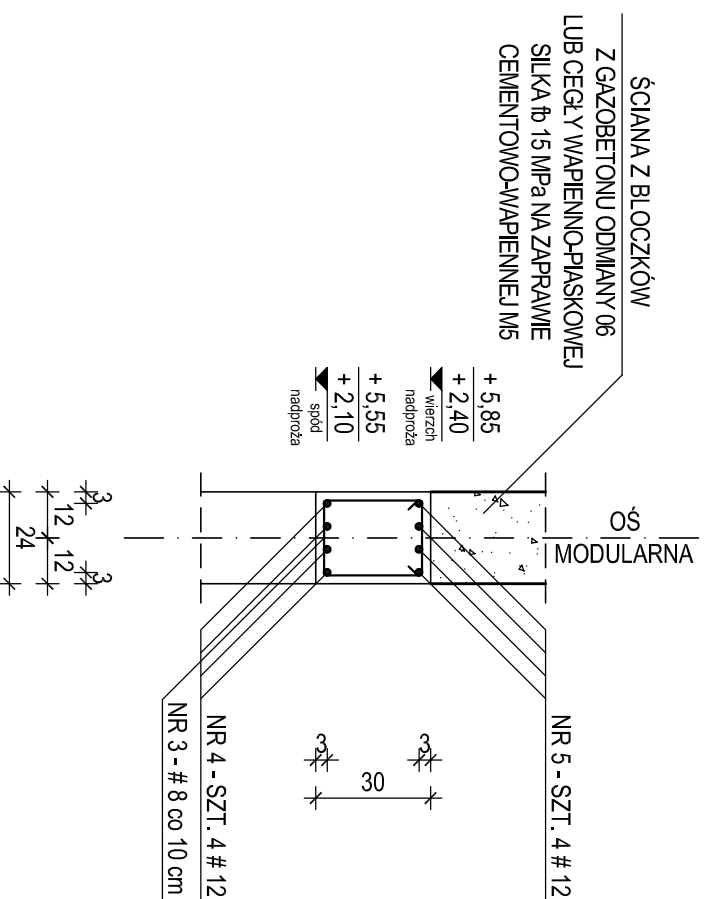
SZCZEGÓŁ WYKONANIA DOLNYCH PRĘTÓW ZBROJENIA NADPROŻY skala 1 : 20



SZCZEGÓŁ WYKONANIA GÓRNYCH PRĘTÓW ZBROJENIA NADPROŻY skala 1 : 20



NADPROŻE ŻELBETOWE NŻ-2.A Lc = 3,55 m - SZT. 1 skala 1 : 20



- UWAGA :
- USYTUOWANIE NADPROŻY ŻELBETOWYCH NŻ-2 I NŻ-2.A WEDŁUG RZUTU ELEMENTÓW KONSTRUKCJI W POZIOMIE PARTERU - RYSUNEK NR KB.02 I RZUTU ELEMENTÓW KONSTRUKCJI W POZIOMIE I PIĘTRA - RYSUNEK NR KB.04
 - BETON WIBROWAĆ MECHANICZNIE
 - RZĘDNE OPISANE PRZY ELEMENTACH KONSTRUKCJI ODNIESIONO DO POZIOMU ± 0,00 = 207,62 m.n.p.m.
 - OTULENIE ZBROJENIA PODANO DO OSI PRĘTÓW
 - WIELKOŚĆ "Lc" OZNACZA CAŁKOWITĄ DŁUGOŚĆ ELEMENTU ŻELBETOWEGO
 - NA ŚCIANACH NADPROŻA ŻELBETOWE OPERAĆ ZA POŚREDNICTWEM "PODUSZKI" BETONOWEJ O GRUBOŚCI MINIMUM 10 cm
 - WYKAZ STALI ZBROJENIOWEJ SPORZĄDZONO DLA WSZYSTKICH NADPROŻY OGÓLEM

NAZWA OBIEKTU	BUDOWA PRZEDSZKOLA 5-ODDZIAŁOWEGO I PRZEBUDOWA PARTERU ISTNIEJĄCEGO BUDYNKU DLA POTRZEB PRZEDSZKOLA W DŁUTOWIE	DATA
ADRES	DŁUTÓW, ul. GŁÓWNA 69	NR RYSUNKU
TYTUŁ RYSUNKU	KONSTRUKCJA NADPROŻY ŻELBETOWYCH NŻ-2, NŻ-2.A	SKALA
PROJEKTANT	mgr inż. Krzysztof Sołtykowski upr. bud. numer 298190/WL w specjalności konstrukcyjno-budowlanej numer członkowski Izby samorządu zawodowego LOB/BO/2511/02	1:20
SPRAWDZAJĄCY	mgr inż. Jarosław Szydłowski upr. bud. numer 238194/WL w specjalności konstrukcyjno-budowlanej numer członkowski Izby samorządu zawodowego LOB/BO/2451/02	
OPRACOWAŁ	mgr inż. Krzysztof Sołtykowski	