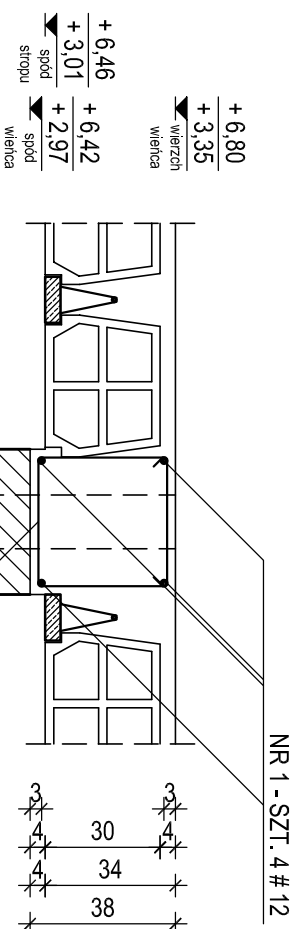


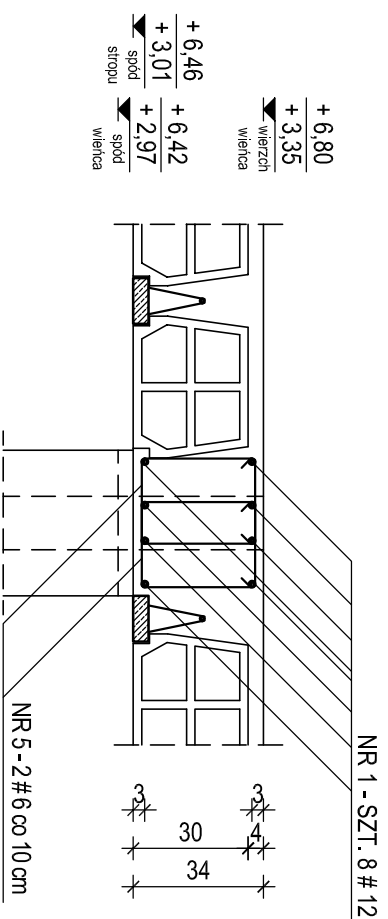
WIENIEC ŻELBETOWY WŻ-3

SL = ~ 10,8 mb
skala 1 : 20



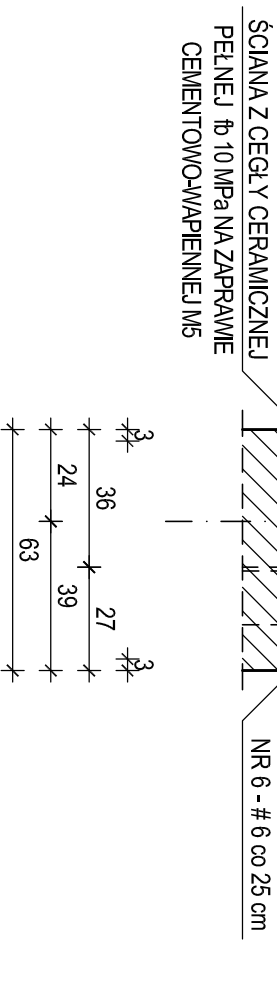
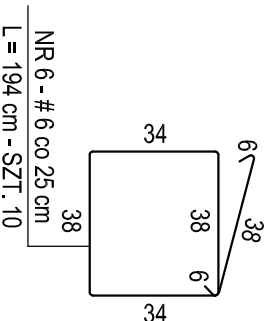
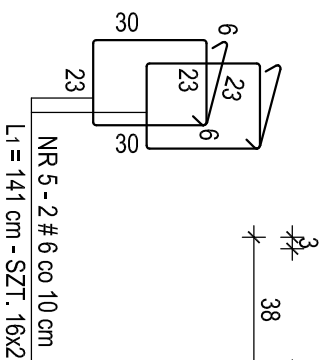
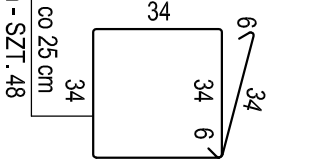
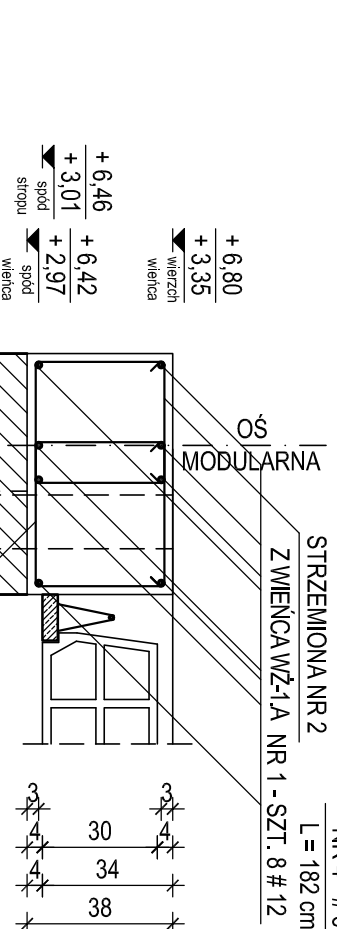
WIENIEC ŻELBETOWY WŻ-3.A

SL = ~ 1,5 mb
skala 1 : 20



WIENIEC ŻELBETOWY WŻ-4

SL = ~ 2,3 mb
skala 1 : 20



BETON C 20/25 (B 25)
STAL A-III N, B 500SP - oznaczenie #

ŚREDNICA ŁUKU ZAGIĘCIA PRĘTÓW POWINNA WYNIOSIĆ :
4 Ø DLA PRĘTÓW O ŚREDNICY Ø ≤ 16 mm
7 Ø DLA PRĘTÓW O ŚREDNICY Ø > 16 mm

WYKAZ STALI ZBROJENIOWEJ

NUMER PRĘTA	Ø	#	n	L (szt) (cm)	DŁUGOŚĆ ŁĄCZNA n x L (mb)										
					# 6	# 8	# 10	# 12	# 16	# 20					
1		12		SL = 8500											
4		6	48	182				87,36							
5		6	32	141				45,12							
6		6	10	194				19,40							
łącznie długość					(mb)	151,88			85,00						
ciężar jednostkowy					(kg/m)	0,222	0,395	0,617	0,888	1,580	2,470				
łącznie ciężar					(kg)	33,70			75,50						
razem wg gatunków stali					(kg)				109,20						
ogółem dla wieńców żelbetonowych (kg)															109,20

- UWAGA :
- USYTUOWANIE WIENCÓW ŻELBETOWYCH WŻ-3, WŻ-3.A I WŻ-4 WEDŁUG RZUTU ELEMENTÓW KONSTRUKCJI STROPU NAD PARTEREM - RYSUNEK NR KB.03 I RZUTU ELEMENTÓW KONSTRUKCJI STROPU NAD PIĘTREM - RYSUNEK NR KB.05
 - BETON WIBROWAĆ MECHANICZNIE
 - RZĘDNE OPISANE PRZY ELEMENTACH KONSTRUKCJI ODNIESIONO DO POZIOMU ± 0,00 = 207,62 m.n.p.m.
 - OTULENIE ZBROJENIA PODANO DO OSI PRĘTÓW
 - PRĘTY NR 1 - # 12 ŁĄCZYĆ NA ZAKŁAD O DŁUGOŚCI MINIMUM 50 cm, W JEDNYM PRZEKROJU ŁĄCZYĆ CO NAJWYŻEJ POŁOWĘ PRĘTÓW
 - DŁUGOŚCI WIENCÓW ŻELBETOWYCH PODANO ORIENTACYJNIE DLA ZLICZENIA IŁOŚCI STALI ZBROJENIOWEJ
 - WYKAZ STALI ZBROJENIOWEJ SPORZĄDZONO DLA WSZYSTKICH WIENCÓW POKAZANYCH NA RYSUNKU OGÓLEM

NAZWA OBIEKTU	BUDOWA PRZEDSZKOLA 5-ODDZIAŁOWEGO I PRZEBUDOWA PARTERU ISTNIEJĄCEGO BUDYNKU DLA POTRZEB PRZEDSZKOLA W DŁUTOWIE	DATA	15.12.2014 r.
	ADRES	DŁUTÓW, ul. GŁÓWNA 69	NR RYSUNKU
TYTUŁ RYSUNKU	KONSTRUKCJA WIENCÓW ŻELBETOWYCH WŻ-3, WŻ-3.A, WŻ-4	SKALA	1:20
PROJEKTANT	mgr inż. Krzysztof Sołtykowski upr. bud. numer 298190/WL w specjalności konstrukcyjno-budowlanej numer członkowski Izby samorządu zawodowego LOB/BO/2511/02		
SPRAWDZAJĄCY	mgr inż. Jarosław Szydłowski upr. bud. numer 238194/WL w specjalności konstrukcyjno-budowlanej numer członkowski Izby samorządu zawodowego LOB/BO/2451/02		
OPRACOWAŁ	mgr inż. Krzysztof Sołtykowski		