

## WYKAZ STALI ZBROJENIOWEJ

NUMER PRĘTA	Ø	#	n (szt)	L (cm)	DŁUGOŚĆ ŁĄCZNA n x L (mb)							
					A-III N, B 500SP	# 6	# 8	# 10	# 12	# 16	# 20	
1	12	12	SL = 60000									
2	6	840	40	336,00				600,00				
3	6	28	30	8,40								
łącznie długość					(mb)	344,40			600,00			
ciężar jednostkowy					(kg/m)	0,222	0,395	0,617	0,888	1,580	2,470	
łącznie ciężar					(kg)	76,50			532,80			
razem wg gatunków stali					(kg)				609,30			
ogółem dla żeber rozdzielczych (kg)									<b>609,30</b>			

### BETON C 20/25 (B 25) STAL A-III N, B 500SP - oznaczenie #

ŚREDNICA ŁUKU ZAGIĘCIA PRĘTÓW POWINNA WYNIOSIĆ :

- 4 Ø DLA PRĘTÓW O ŚREDNICY Ø ≤ 16 mm  
7 Ø DLA PRĘTÓW O ŚREDNICY Ø > 16 mm

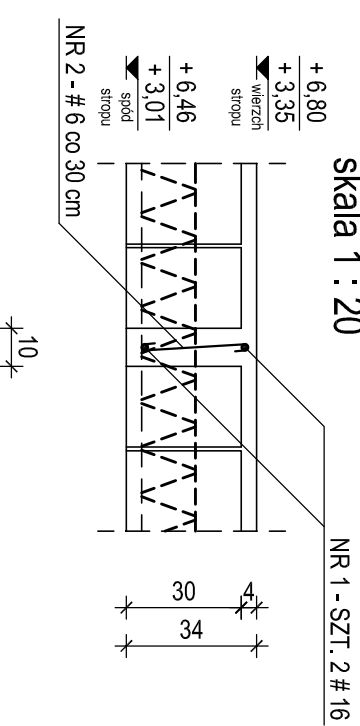
#### UWAGA :

- USYTUOWANIE ŻEBER ROZDZIELCZYCH ŻR-1 I ŻR-2 WEDŁUG RZUTU ELEMENTÓW KONSTRUKCJI STROPU NAD PARTEREM - RYSUNEK NR KB.03 I RZUTU ELEMENTÓW KONSTRUKCJI STROPU NAD I PIĘTREM - RYSUNEK NR KB.05
- BETON WIBROWAĆ MECHANICZNIE
- RZĘDNE OPISANE PRZY ELEMENTACH KONSTRUKCJI ODNIESIONO DO POZIOMU ± 0,00 = 207,62 m.n.p.m.
- OTULENIE ZBROJENIA PODANO DO OSI PRĘTÓW
- PRĘTY NR 1 - # 12 ŁĄCZYĆ NA ZAKŁAD O DŁUGOŚCI MINIMUM 50 cm, W JEDNYM PRZEKROJU ŁĄCZYĆ POŁOWĘ PRĘTÓW W PRZEKROJU, PRĘTY NR 1 - # 12 KOTWIĆ W PROSTOPADŁYCH DO ROZPIĘTOŚCI ŻEBER ELEMENTACH (WIENICE I BELKI ŻELBETOWE), PRĘTY ZAKOŃCZYĆ W KSZTAŁCIE ODWRÓCOWNEJ LITERY L O DŁUGOŚCI ŁĄCZNEJ ZAKOTWIENIA OKOŁO 50 cm
- DŁUGOŚCI ŻEBER ROZDZIELCZYCH PODANO ORIENTACYJNIE DLA ZLICZENIA IŁOŚCI STALI ZBROJENIOWEJ
- WYKAZ STALI ZBROJENIOWEJ SPORZĄDZONO DLA WSZYSTKICH ŻEBER ROZDZIELCZYCH POKAZANYCH NA RYSUNKU OGÓLEM

### ŻEBRO ROZDZIELCZE ŻR-1

SL = ~ 252,1 mb

skala 1 : 20

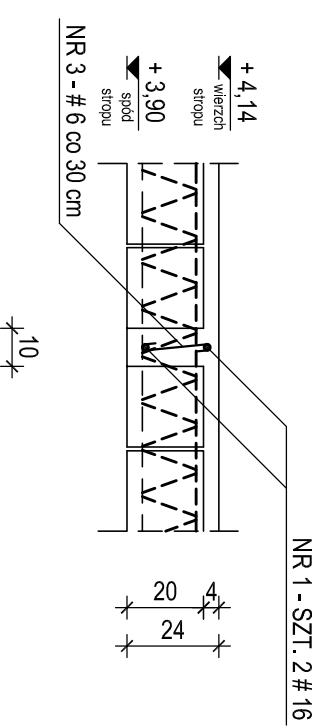


NR 2 - # 6 co 30 cm  
L = 40 cm - SZT. 840

### ŻEBRO ROZDZIELCZE ŻR-2

SL = ~ 8,5 mb

skala 1 : 20



NR 3 - # 6 co 30 cm  
L = 30 cm - SZT. 28

NAZWA OBIEKTU	BUDOWA PRZEDSZKOLA 5-ODDZIAŁOWEGO I PRZEBUDOWA PARTERU ISTNIEJĄCEGO BUDYNKU DLA POTRZEB PRZEDSZKOLA W DŁUTOWIE	DATA
		15.12.2014 r.
ADRES	DŁUTÓW, ul. GŁÓWNA 69	SKALA
TYTUŁ RYSUNKU	KONSTRUKCJA ŻEBER ROZDZIELCZYCH ŻR-1, ŻR-2	1:20
PROJEKTANT		NR RYSUNKU
SPRAWDZAJĄCY	mgr inż. Jarosław Szydlowski upr. bud. numer 238/94/WŁ w specjalności konstrukcyjno-budowlanej	KB.26
OPRACOWAŁ	mgr inż. Krzysztof Sołtykowski numer członkowski izby samorządu zawodowego LOB/BO/2451/02	