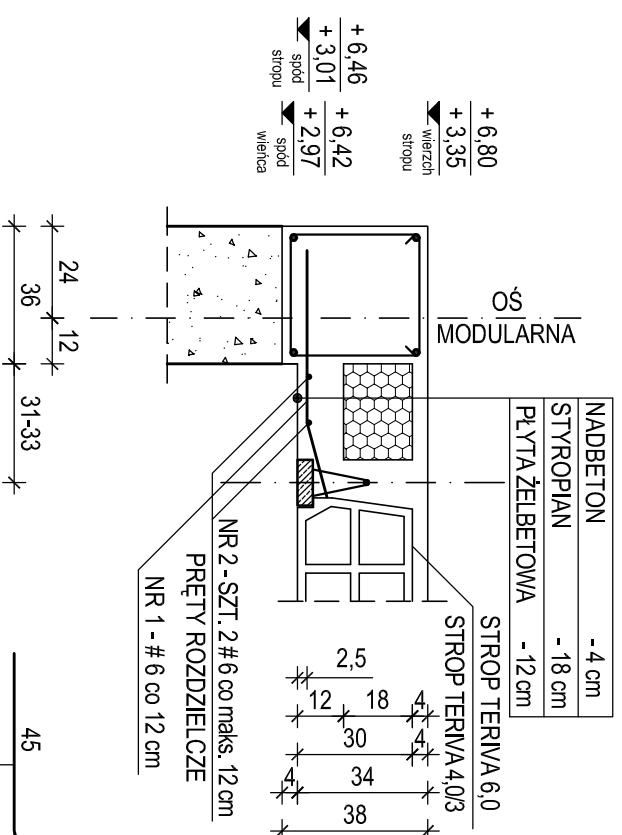


PLYTA STROPOWA PS-1

ΣL = ~ 18,6 mb

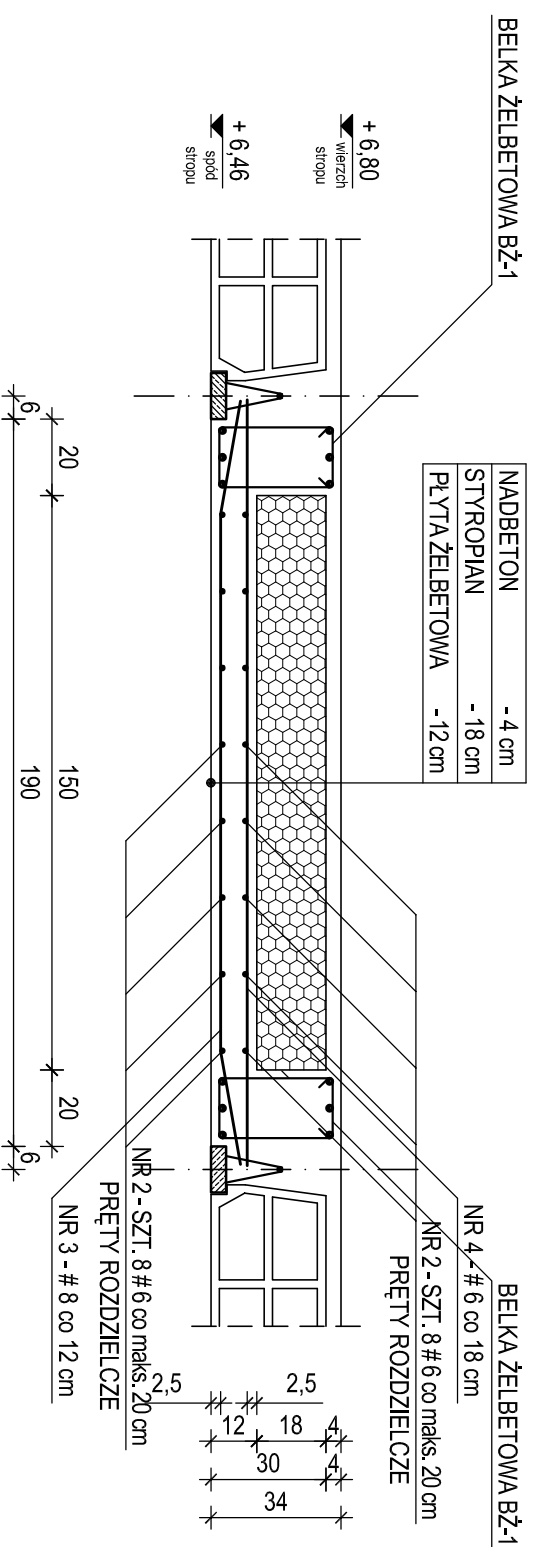
skala 1 : 20



PLYTA STROPOWA PS-3

ΣL = ~ 1,6 m

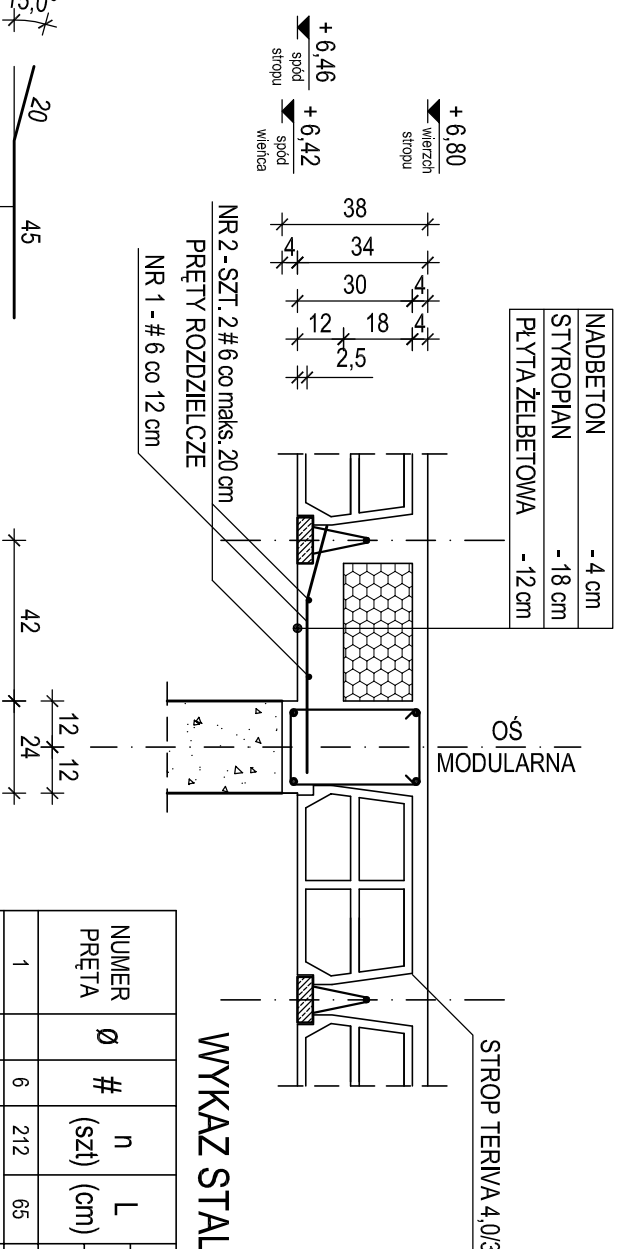
skala 1 : 20



PLYTA STROPOWA PS-2

ΣL = ~ 6,3 mb

skala 1 : 20



WYKAZ STALI ZBROJENIOWEJ

NUMER PRĘTA	Ø	#	n (szt)	L (cm)	DŁUGOŚĆ ŁĄCZNA n x L (mb)								
					A-III N,	B 500SP	# 6	# 8	# 10	# 12	# 16	# 20	
1	6	212	65	137,80									
2	6	ΣL = 9000		90,00									
3	8	14	200	28,00									
4	6	10	200	20,00									
łącznie długość				(mb)	247,80	28,00							
ciężar jednostkowy				(kg/m)	0,222	0,395	0,617	0,888	1,580	2,470			
łącznie ciężar				(kg)	55,10	11,10							
razem wg gatunków stali				(kg)	66,20								
ogółem dla płyt żelbetowych				(kg)	66,20								

BETON C 20/25 (B 25)

STAL A-III N, B 500SP - oznaczenie

ŚREDNICA ŁUKU ZAGIĘCIA PRĘTÓW POWINNA WYNIOSIĆ :
 4 Ø DLA PRĘTÓW O ŚREDNICY Ø ≤ 16 mm
 7 Ø DLA PRĘTÓW O ŚREDNICY Ø > 16 mm

UWAGA :

1. USYTUOWANIE PŁYT STROPOWYCH ŻELBETOWYCH PS-1, PS-2 i PS-3 WEDŁUG RZUTU ELEMENTÓW KONSTRUKCJI STROPU NAD PARTEREM - RYSUNEK NR KB.03 i RZUTU ELEMENTÓW KONSTRUKCJI STROPU NAD I PIĘTREM - RYSUNEK NR KB.05
2. BETON WIBROWAĆ MECHANICZNIE
3. RZĘDNE OPISANE PRZY ELEMENTACH KONSTRUKCJI ODNIESIONO DO POZIOMU ± 0,00 = 207,62 m.n.p.m.
4. OTULENIE ZBROJENIA PODANO DO OSI PRĘTÓW
5. PRĘTY NR 2 - # 6 ŁĄCZYĆ NA ZAKŁAD O DŁUGOŚCI MINIMUM 35 cm, W JEDNYM PRZEKROJU ŁĄCZYĆ CO NAJWYŻEJ POŁOWĘ PRĘTÓW
6. DŁUGOŚCI PŁYT ŻELBETOWYCH PODANO ORIENTACYJNIE DLA ZLICZENIA IŁOŚCI STALI ZBROJENIOWEJ
7. WYKAZ STALI ZBROJENIOWEJ SPORZĄDZONO DLA WSZYSTKICH PŁYT ŻELBETOWYCH OGÓŁEM

NAZWA OBIEKTU	BUDOWA PRZEDSZKOLA 5-ODDZIAŁOWEGO I PRZEBUDOWA PARTERU ISTNIEJĄCEGO BUDYNKU DLA POTRZEB PRZEDSZKOLA W DŁUTOWIE	DATA	15.12.2014 r.
		SKALA	1:20
ADRES	DŁUTÓW, ul. GŁÓWNA 69 działka nr ewid. gruntu 159 i część działki drogowej nr 45 (zjazd) - obręb Dłutów PGR, jedn. ewid. Dłutów	NR RYSUNKU	KB.28
TYTUŁ RYSUNKU	KONSTRUKCJA PŁYT STROPOWYCH PS-1, PS-2, PS-3		
PROJEKTANT	mgr inż. Krzysztof Sołtykowski upr. bud. numer 298/90/WL w specjalności konstrukcyjno-budowlanej numer członkowski Izby samorządu zawodowego LOB/BO/25/11/02		
SPRAWDZAJĄCY	mgr inż. Jarosław Szydłowski upr. bud. numer 238/94/WL w specjalności konstrukcyjno-budowlanej numer członkowski Izby samorządu zawodowego LOB/BO/24/51/02		
OPRACOWAŁ	mgr inż. Krzysztof Sołtykowski		