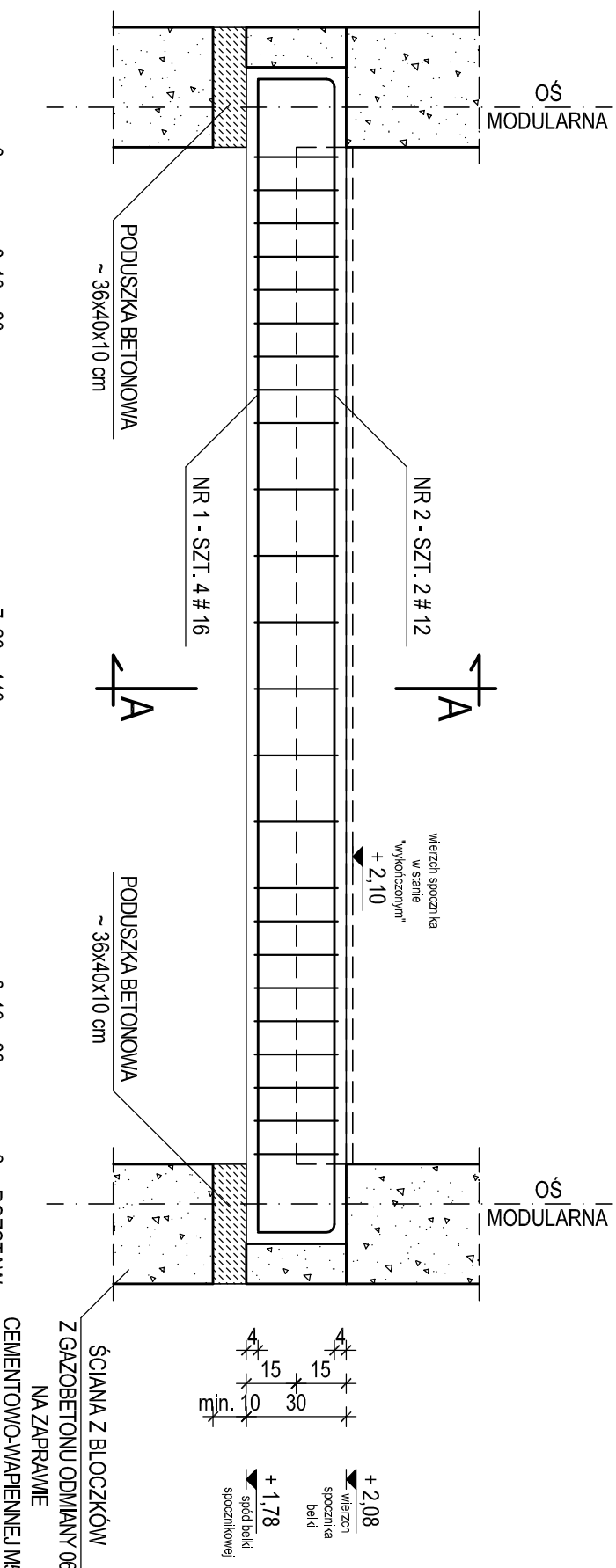
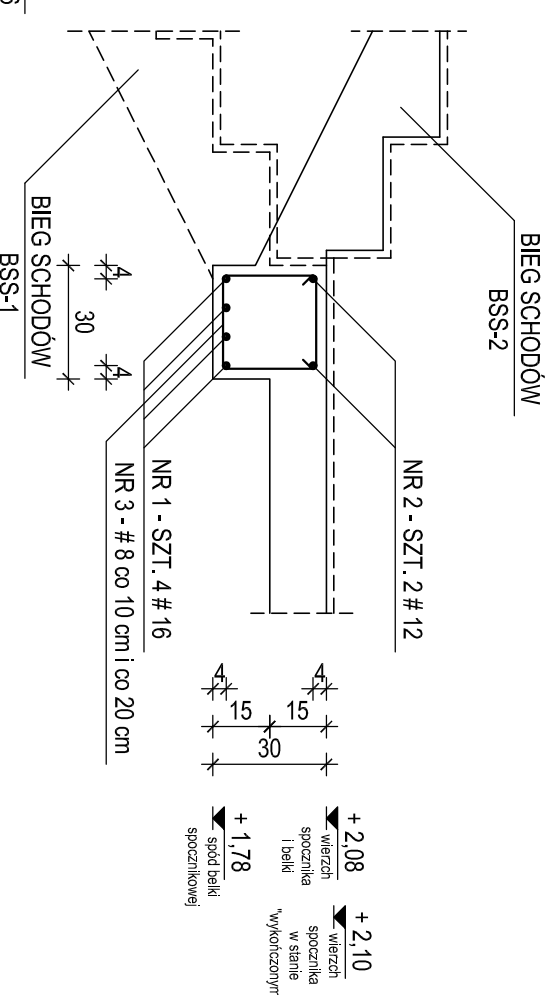


BELKA SPOCZNIKOWA
SCHODÓW BS-1 - SZT. 1
skala 1 : 20

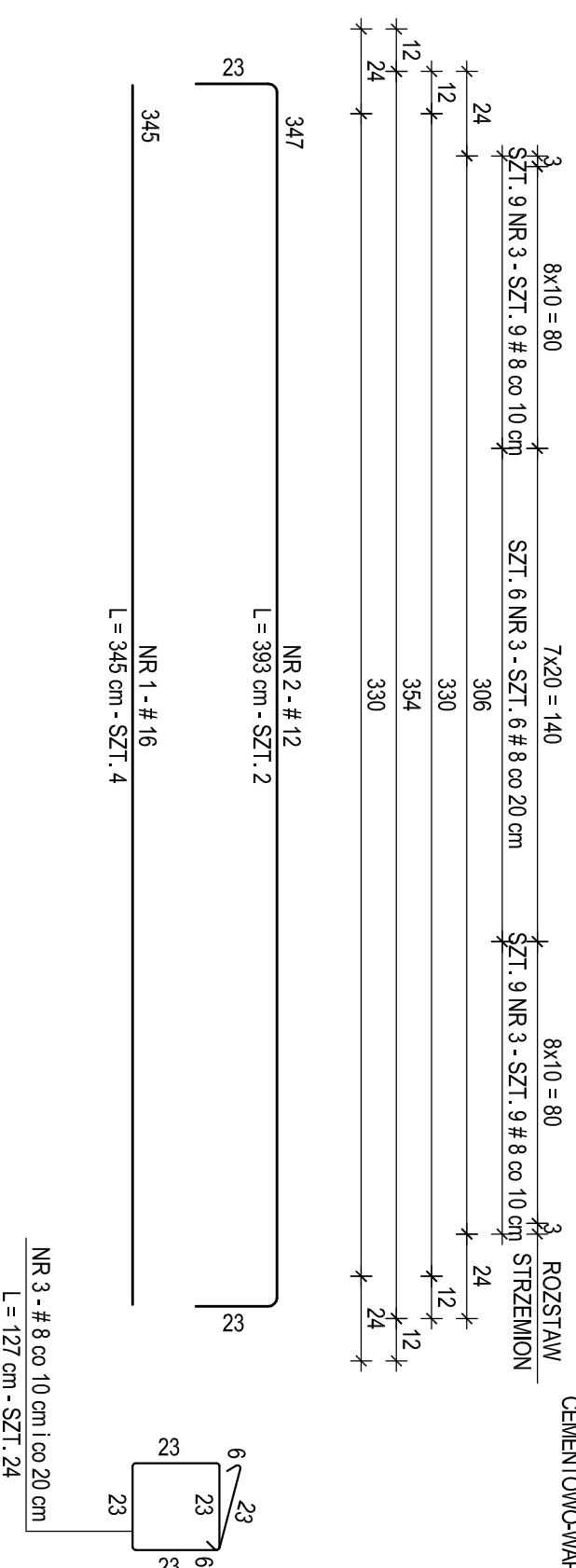


PRZEKRÓJ A-A
skala 1 : 20



WYKAZ STALI ZBROJENIOWEJ

NUMER PRĘTA	Ø	#	n (szt)	L (cm)	DŁUGOŚĆ ŁĄCZNA n x L (mb)						
					A-III N, B 500SP # 6	# 8	# 10	# 12	# 16	# 20	
1	16	4	345						13,80		
2	12	2	393						7,86		
3	8	24	127						30,48		
łącznie długość						30,48		7,86	13,80		
ciężar jednostkowy					(kg/m)	0,222	0,395	0,617	0,888	1,580	2,470
łącznie ciężar					(kg)		12,00		7,00	21,80	
razem wg galunków stali					(kg)					40,80	
ogółem dla belki spocznik. BS-1 (kg)										40,80	



UWAGA :

- USYTUOWANIE BELKI SPOCZNIKOWEJ SCHODÓW BS-1 WEDŁUG RZUTU ELEMENTÓW KONSTRUKCJI W POZIOMIE PARTERU - RYSUNEK NR.KB.02
- BETON WIBROWAĆ MECHANICZNIE
- RZĘDNE OPISANE PRZY ELEMENTACH KONSTRUKCJI ODNIESIONO DO POZIOMU ± 0,00 = 207,62 m.n.p.m.
- OTULENIE ZBROJENIA PODANO DO OSI PRĘTÓW
- ELEMENTY WYKOŃCZENIA WEDŁUG PROJEKTU BUDOWLANO-WYKONAWCZEGO ARCHITECTURY
- BELKĘ BETONOWAĆ ŁĄCZNIE Z BIEGANI SCHODÓW
- RYSunIEK ROZPATRYWAĆ ŁĄCZNIE Z RYSUNKAMI BIEGU SCHODÓW BSS-1 I BSS-2

BETON C 20/25 (B 25)

STAL A-III N, B 500SP - oznaczenie #

ŚREDNICA ŁUKU ZAGIĘCIA PRĘTÓW POWINNA WYNOŚĆ :

4 Ø DLA PRĘTÓW O ŚREDNICY Ø ≤ 16 mm

7 Ø DLA PRĘTÓW O ŚREDNICY Ø > 16 mm

NAZWA OBIEKTU	BUDOWA PRZEDSZKOLA 5-ODDZIAŁOWEGO I PRZEBUDOWA PARTERU ISTNIEJĄCEGO BUDYNKU DLA POTRZEB PRZEDSZKOLA W DŁUTOWIE	DATA	15.12.2014 r.
ADRES	DŁUTÓW, ul. GŁÓWNA 69	NR RYSUNKU	1-20
TYTUŁ RYSUNKU	KONSTRUKCJA BELKI SPOCZNIKOWEJ SCHODÓW BS-1	SKALA	
PROJEKTANT	mgr inż. Krzysztof Saliński upr. bud. numer 298/90/WŁ w specjalności konstrukcyjno-budowlanej		
SPRAWDZAJĄCY	mgr inż. Jarosław Szydłowski upr. bud. numer 238/94/WŁ w specjalności konstrukcyjno-budowlanej		
OPRACOWAŁ	mgr inż. Krzysztof Saliński		