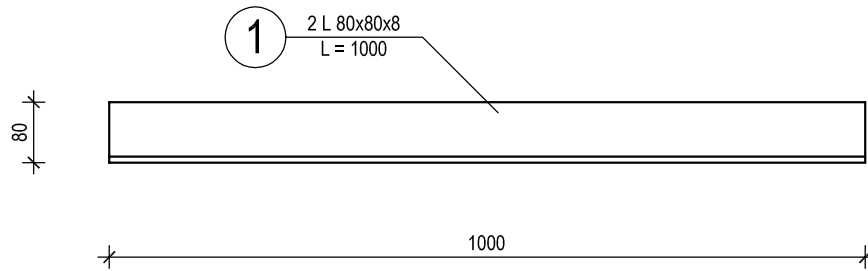


# NADPROŻE STALOWE NS-4 - szt. 2

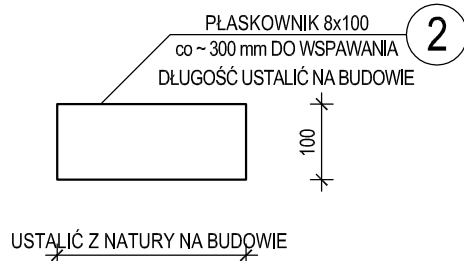
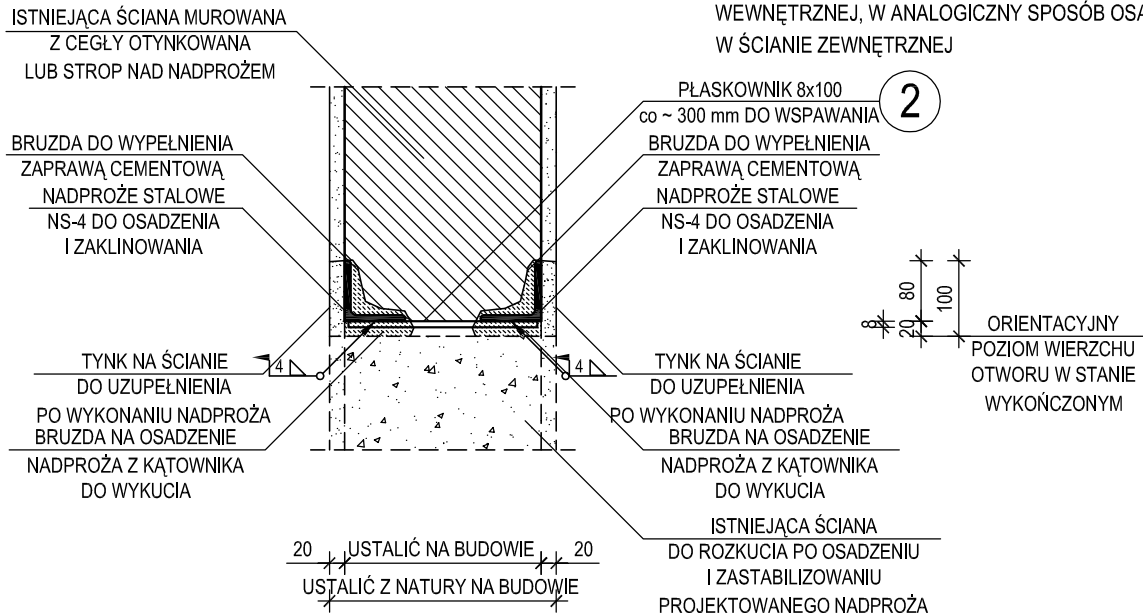
skala 1 : 10



## SZCZEGÓŁ WYKONANIA NADPROŻA STALOWEGO W ŚCIANIE MUROWANEJ skala 1 : 10

### UWAGA :

1. STAL PROFILOWANA S 235 JR (S<sub>235</sub>)
2. USYTUOWANIE NADPROŻA STALOWEGO NS-4 WEDŁUG RZUTU ELEMENTÓW KONSTRUKCJI W POZIOMIE PARTERU - RYSUNEK NR KB.02
3. WYKAZ STALI PROFILOWEJ NR WS-4
4. BELKI STALOWE NADPROŻA NS-3 OWINAĆ SIATKĄ PODTYNKOWĄ, NA PRZYKŁAD SIATKĄ RABITZA
5. WSZYSTKIE WYMIARY PODANO W MILIMETRACH
6. BLACHY NR 2 DOCINAĆ NA BUDOWIE DOSTOSOWUJĄC ICH DŁUGOŚĆ DO GRUBOŚCI ŚCIANY
7. SZCZEGÓŁ OSADZENIA NADPROŻA POKAZANO DLA ŚCIANY WEWNĘTRZNEJ, W ANALOGICZNY SPOSÓB OSADZAĆ NADPROŻE W ŚCIANIE ZEWNĘTRZNEJ



NAZWA OBIEKTU	BUDOWA PRZEDSZKOLA 5-ODDZIAŁOWEGO I PRZEBUDOWA PARTERU ISTNIEJĄCEGO BUDYNKU DLA POTRZEB PRZEDSZKOLA W DŁUTOWIE	DATA
		15.12.2014 r.
ADRES	DŁUTÓW, ul. GŁÓWNA 69 działka nr ewid. gruntu 159 i część działki drogowej nr 45 (zjazd) - obręb Dłutów PGR, jedn. ewid. Dłutów	SKALA
		1:10
TYTUŁ RYSUNKU	<b>KONSTRUKCJA NADPROŻA STALOWEGO NS-4</b>	NR RYSUNKU
PROJEKTANT	mgr inż. Krzysztof Soltyszewski upr. bud. numer 298/90/WŁ w specjalności konstrukcyjno-budowlanej numer członkowski izby samorządu zawodowego ŁOB/BO/2511/02	<b>KB.38</b>
SPRAWDZAJĄCY	mgr inż. Jarosław Szydłowski upr. bud. numer 238/94/WŁ w specjalności konstrukcyjno-budowlanej numer członkowski izby samorządu zawodowego ŁOB/BO/2451/02	
OPRACOWAŁ	mgr inż. Krzysztof Soltyszewski	