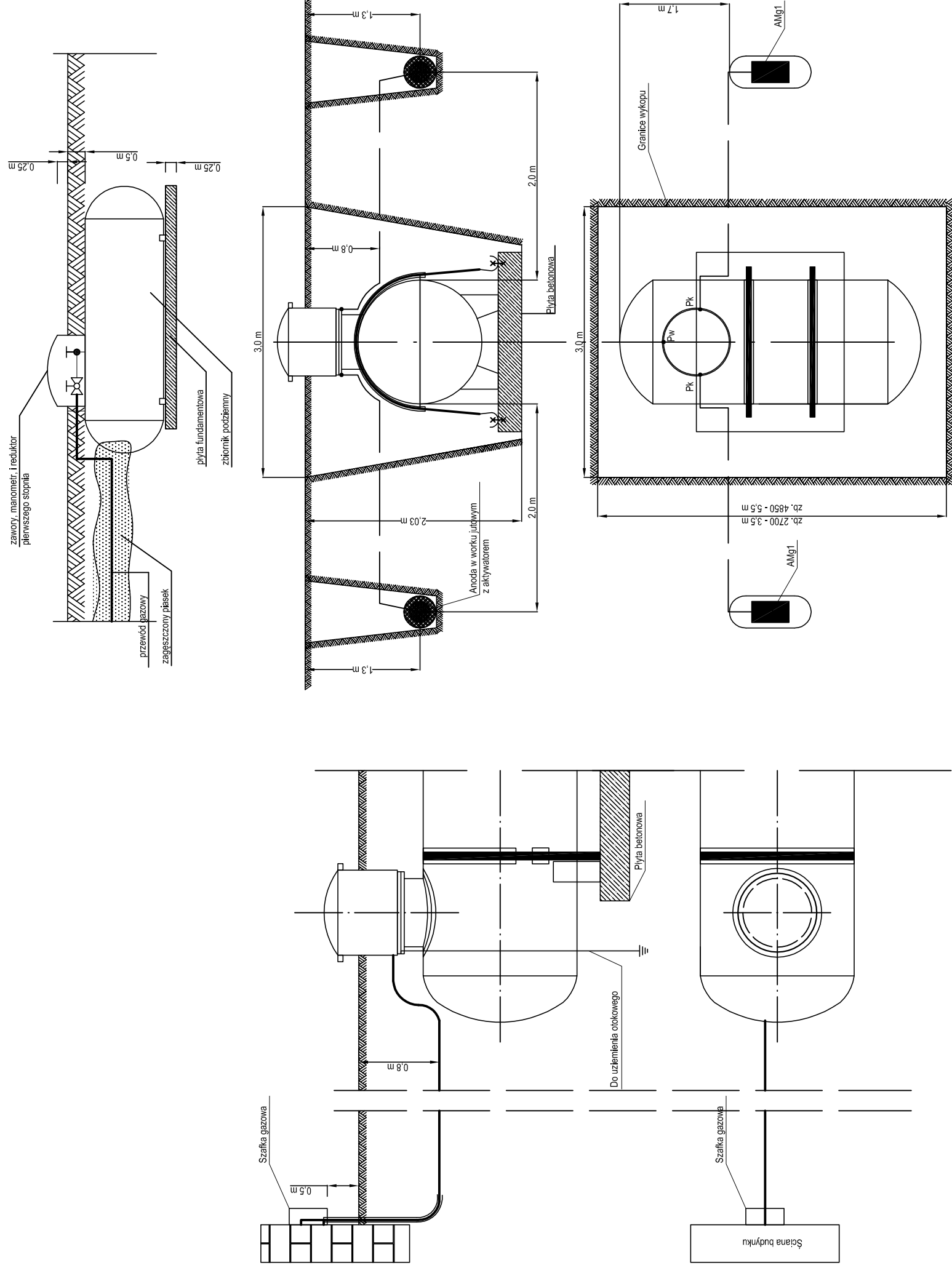


BUDOWA PRZEDSZKOLA 5-ODDZIAŁOWEGO I PRZEBUDOWA PARTERU ISTNIEJĄCEGO BUDYNKU DLA POTRZEB PRZEDSZKOLA W DŁUTOWIE-UL. GŁÓWNA 69-DŁUTÓW, dz. nr 159
 SCHEMAT INSTALACYJNY ZBIORNIKA PODZIEMNEGO

SCHEMAT INSTALACYJNY ZBIORNIKA PODZIEMNEGO
 SZCZEGÓŁ A



NAZWA OBIEKTU	BUDOWA PRZEDSZKOLA 5-ODDZIAŁOWEGO I PRZEBUDOWA PARTERU ISTNIEJĄCEGO BUDYNKU DLA POTRZEB PRZEDSZKOLA W DŁUTOWIE.		DATA
			24.12.2014
			SKALA

ADRES	ul. GŁÓWNA 69 DŁUTÓW dz. nr 159		NR RYSUNKU
			SCH1
TYTUŁ RYSUNKU	SCHEMAT INSTALACYJNY ZBIORNIKA PODZIEMNEGO		
PROJEKTANT	inż. Marcin Wężyk upr. nr LOD/0526/POOS/06 w specjalności instalacje sanitarne		