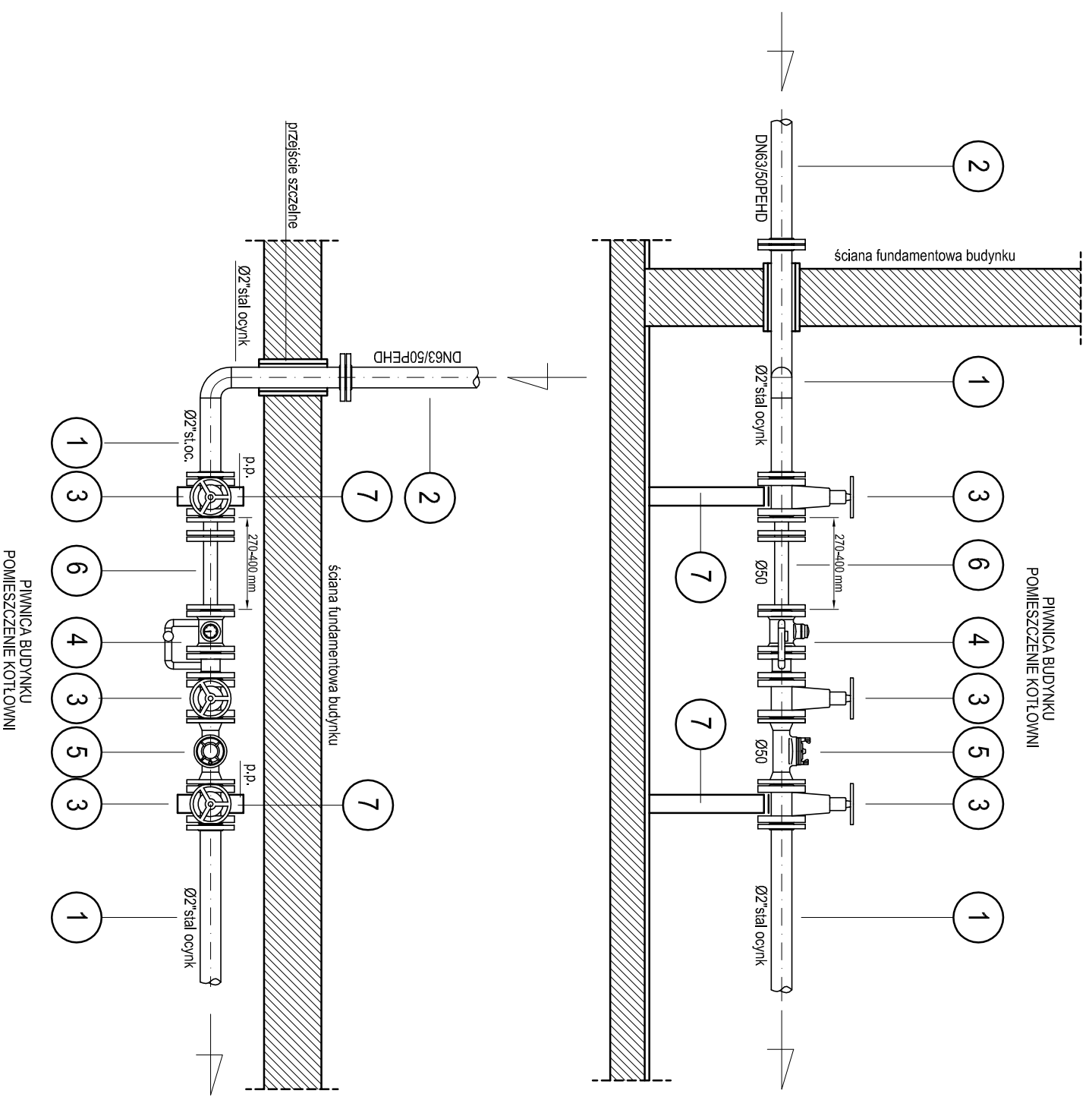


BUDOWA PRZEDSZKOLA 5-ODDZIAŁOWEGO I PRZEBUDOWA PARTERU ISTNIEJĄCEGO BUDYNKU DLA POTRZEB PRZEDSZKOLA W DŁUTOWIE-UL. GŁÓWNA 69-DŁUTÓW, dz. nr 159
PROJEKTOWANY GŁÓWNY ZESTAW WODOMIERSZOWY
SKALA 1:25



OBJAŚNIENIA	
1	stalowy przewód przyłączeniowy Ø80
2	złączka przejściowa PE/stal Ø63/Ø50
3	zasuwa wodociągowa Ø50
4	wodomierz typu DUET II z wodomierzem głównym DN50 i bocznym DN15
5	zawór antyskażeniowy klasy EA DN50
6	przedłużka kompensacyjna DN50 L=270-400mm
7	podmurówka z cegły pełnej

POZOSTAŁE UWAGI I UZGODNIENIA

NAZWA OBIEKTU	BUDOWA PRZEDSZKOLA 5-ODDZIAŁOWEGO I PRZEBUDOWA PARTERU ISTNIEJĄCEGO BUDYNKU DLA POTRZEB PRZEDSZKOLA W DŁUTOWIE.	DATA	24.12.2014
ADRES	ul. GŁÓWNA 69 DŁUTÓW dz. nr 159	SKALA	1:25
TYTUŁ RYSUNKU	PROJEKTOWANY GŁÓWNY ZESTAW WODOMIERSZOWY	NR RYSUNKU	W1
PROJEKTANT	inż. Marcin Wężyk upr. nr LOD/0526/POOS/06 w specjalności instalacje sanitarne		