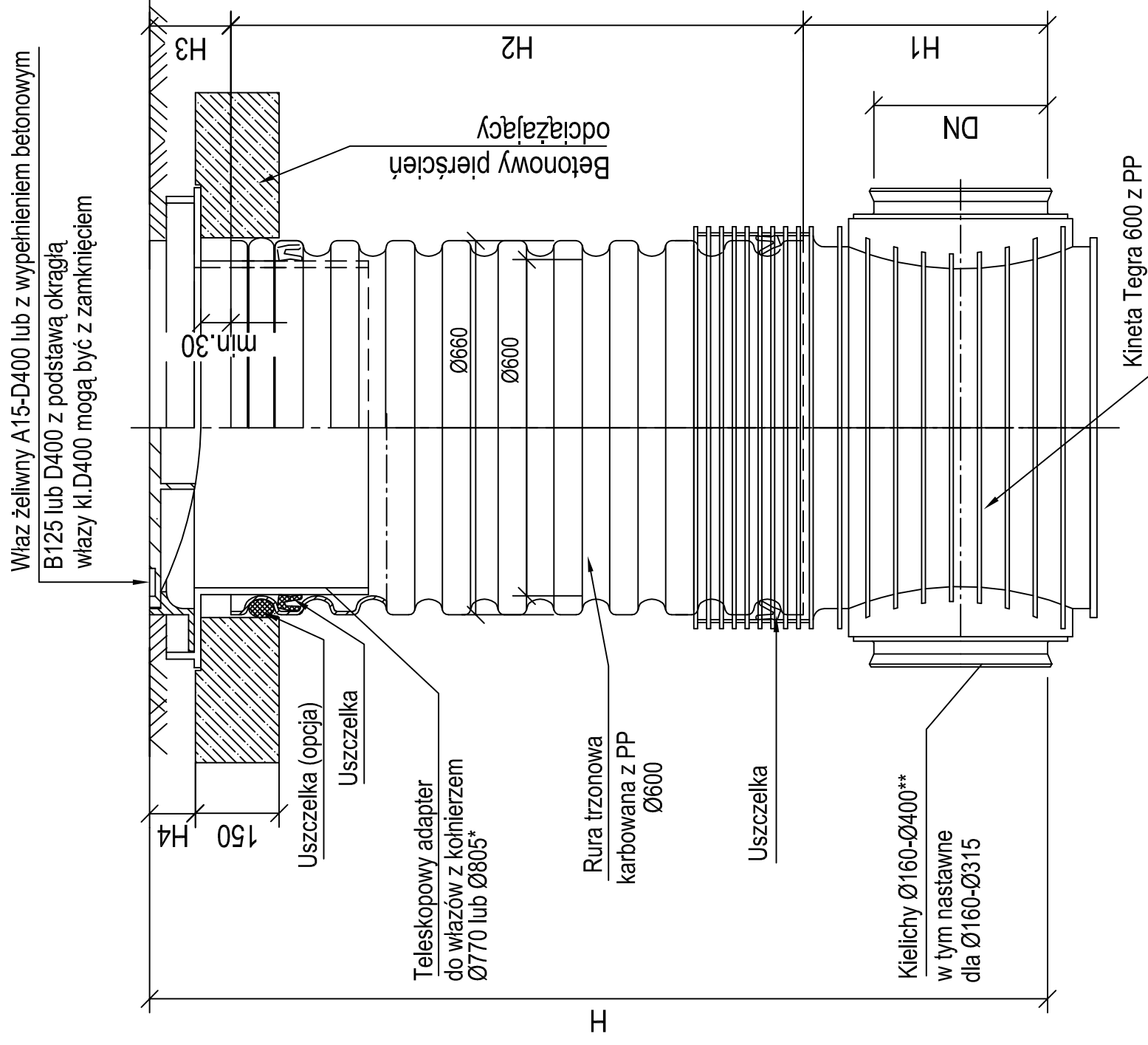


BUDOWA PRZEDSZKOLA 5-ODDZIAŁOWEGO I PRZEBUDOWA PARTERU ISTNIEJĄCEGO BUDYNKU DLA POTRZEB PRZEDSZKOLA W DŁUTOWIE-UL. GŁÓWNA 69-DŁUTÓW, dz. nr 159
Studzienka inspekcyjna DN 600 z teleskopowym adapterem do wążów, betonowym pierścieniem odciążającym oraz wążem klasy A15-D400

SKALA 1:10



*wybór zależy od średnicy korpusu wjazdu:

z kołnierzem Ø770 dla wążów z korpusem do Ø760
z kołnierzem Ø805 dla wążów z korpusem > Ø760

**kielichy SW do podłączenia systemu rur gładkich z PVC-U
kielichy TW do podłączenia systemu rur Wavin X-Stream

NAZWA OBIEKTU	BUDOWA PRZEDSZKOLA 5-ODDZIAŁOWEGO I PRZEBUDOWA PARTERU ISTNIEJĄCEGO BUDYNKU DLA POTRZEB PRZEDSZKOLA W DŁUTOWIE.	DATA	24.10.2014
		SKALA	1:10
ADRES	ul. GŁÓWNA 69 DŁUTÓW dz. nr 159	NR RYSUNKU	W1
TYTUŁ RYSUNKU	Studzienka inspekcyjna DN 600 z teleskopowym adapterem do wążów, betonowym pierścieniem odciążającym oraz wążem klasy A15-D400		
PROJEKTANT	inż. Marcin Wężyk upr. nr LOD/0526/POOS/06 w specjalności instalacje sanitarne		