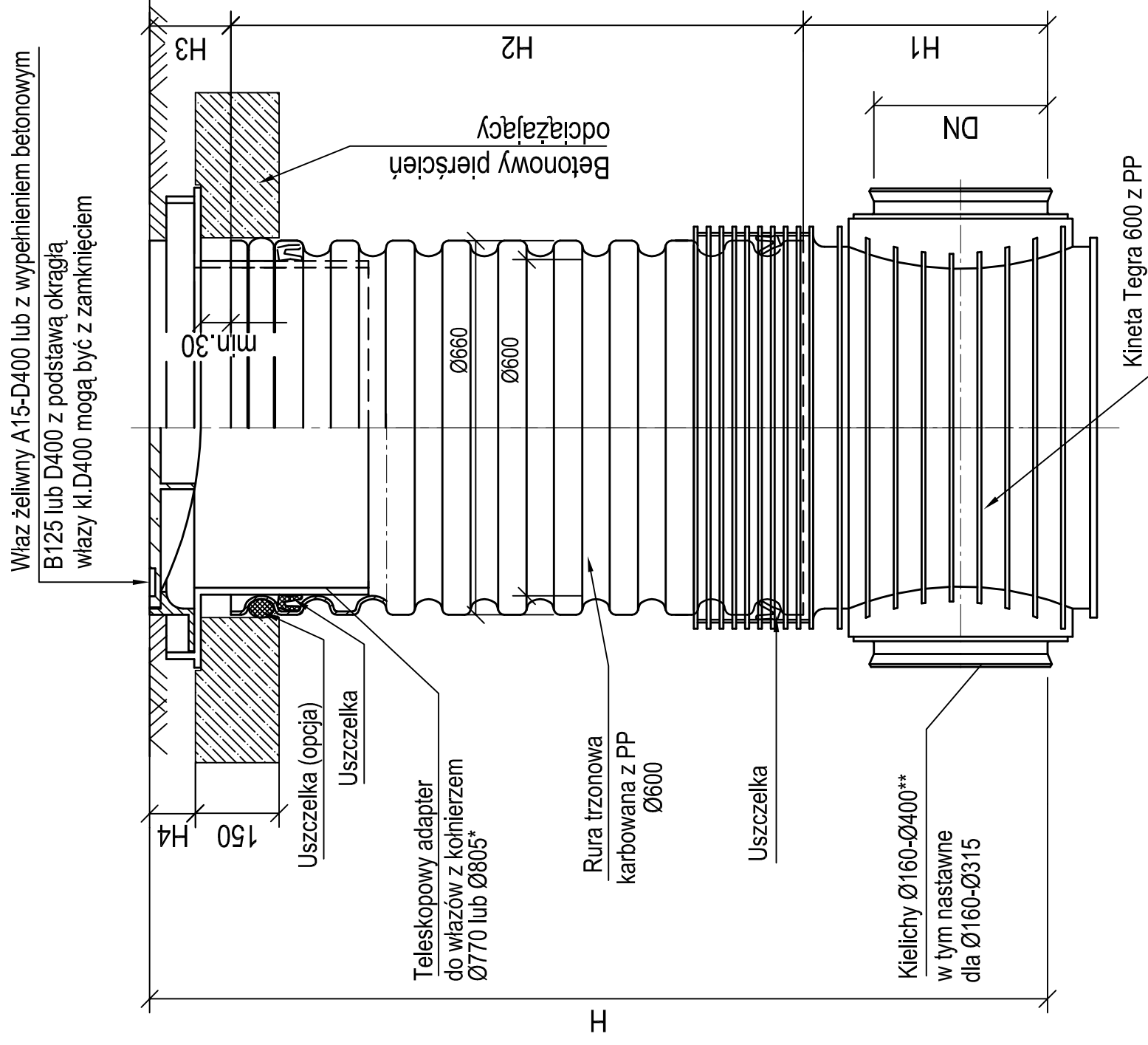


BUDOWA PRZEDSZKOLA 5-ODDZIAŁOWEGO I PRZEBUDOWA PARTERU ISTNIEJĄCEGO BUDYNKU DLA POTRZEB PRZEDSZKOLA W DŁUTOWIE-UL. GŁÓWNA 69-DŁUTÓW, dz. nr 159  
 Studzienka inspekcyjna DN 600 z teleskopowym adapterem do wiazów, betonowym pierścieniem odciażającym oraz wiazem klasy A15-D400

SKALA 1:10



\*wybór zależy od średnicy korpusu wiazu:

z kołnierzem Ø770 dla wiazów z korpusem do Ø760  
 z kołnierzem Ø805 dla wiazów z korpusem > Ø760

\*\*kielichy SW do podłączenia systemu rur gładkich z PVC-U  
 kielichy TW do podłączenia systemu rur Wavin X-Stream

|               |  |            |            |
|---------------|--|------------|------------|
| NAZWA OBIEKTU | BUDOWA PRZEDSZKOLA 5-ODDZIAŁOWEGO I PRZEBUDOWA PARTERU ISTNIEJĄCEGO BUDYNKU DLA POTRZEB PRZEDSZKOLA W DŁUTOWIE.                  | DATA       | 24.10.2014 |
|               |  | SKALA      | 1:10       |
| ADRES         | ul. GŁÓWNA 69 DŁUTÓW dz. nr 159  | NR RYSUNKU | W2         |
| TYTUŁ RYSUNKU | Studzienka inspekcyjna DN 600 z teleskopowym adapterem do wiazów, betonowym pierścieniem odciażającym oraz wiazem klasy A15-D400 |            |            |
| PROJEKTANT    | inż. Marcin Wężyk<br>upr. nr LOD/0526/POOS/06<br>w specjalności instalacje sanitarne   |            |            |