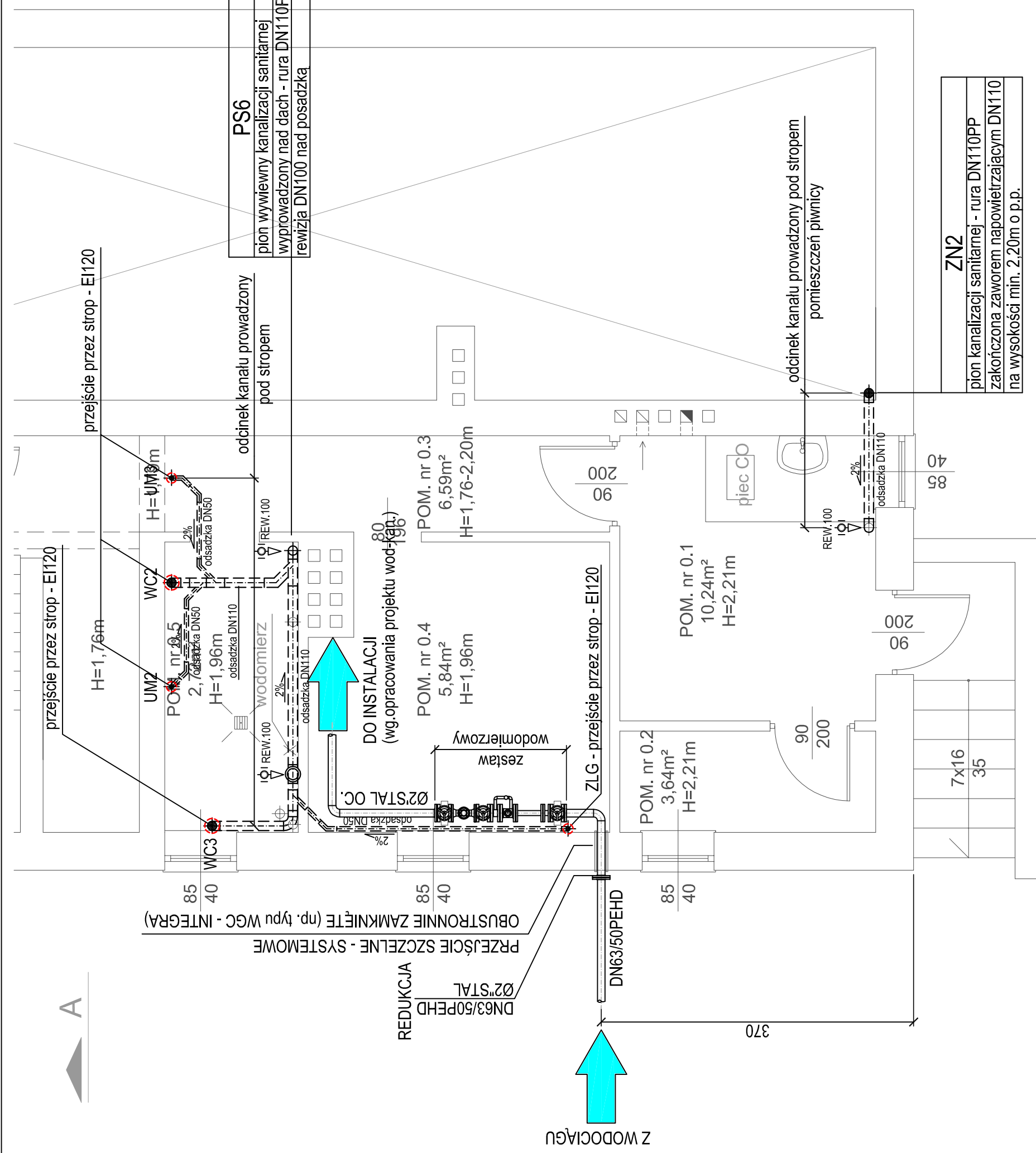
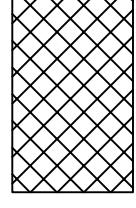
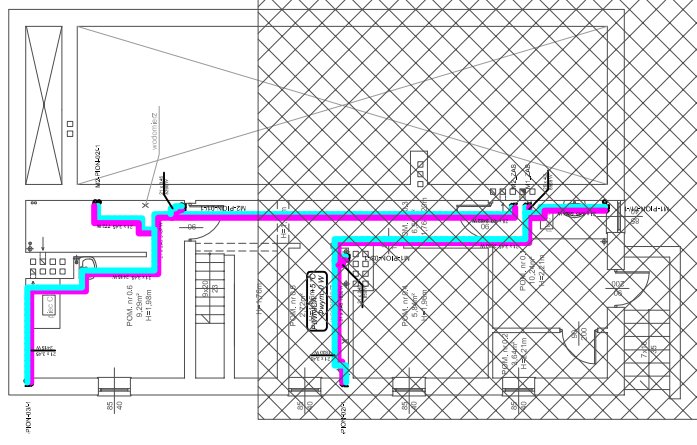


BUDOWA PRZEDSZKOLA 5-ODDZIAŁOWEGO I PRZEBUDOWA PARTERU ISTNIEJĄCEGO BUDYNKU DLA POTRZEB PRZEDSZKOLA W DŁUTOWIE-UL. GŁÓWNA 69-DŁUTÓW, dz. nr 159
RZUT POMIESZCZENIA WODOMIERZA - FRAGMENT PIWNIC BUDYNKU
SKALA 1:50



RZUT PIWNIC BUDYNKU
SKALA 1:20



ZAKRES RYSUNKU

NAZWA OBIEKTU	BUDOWA PRZEDSZKOLA 5-ODDZIAŁOWEGO I PRZEBUDOWA PARTERU ISTNIEJĄCEGO BUDYNKU DLA POTRZEB PRZEDSZKOLA W DŁUTOWIE.			DATA	24.12.2014	
	ADRES	ul. GŁÓWNA 69 DŁUTÓW dz. nr 159			SKALA	1:50
		NR RYSUNKU			W2	
TYTUŁ RYSUNKU	RZUT POMIESZCZENIA WODOMIERZA - FRAGMENT PIWNIC BUDYNKU					
PROJEKTANT	inż. Marcin Wężyk upr. nr LOD/0526/POOS/06 w specjalności instalacje sanitarne					