

GMINA DŁUTÓW

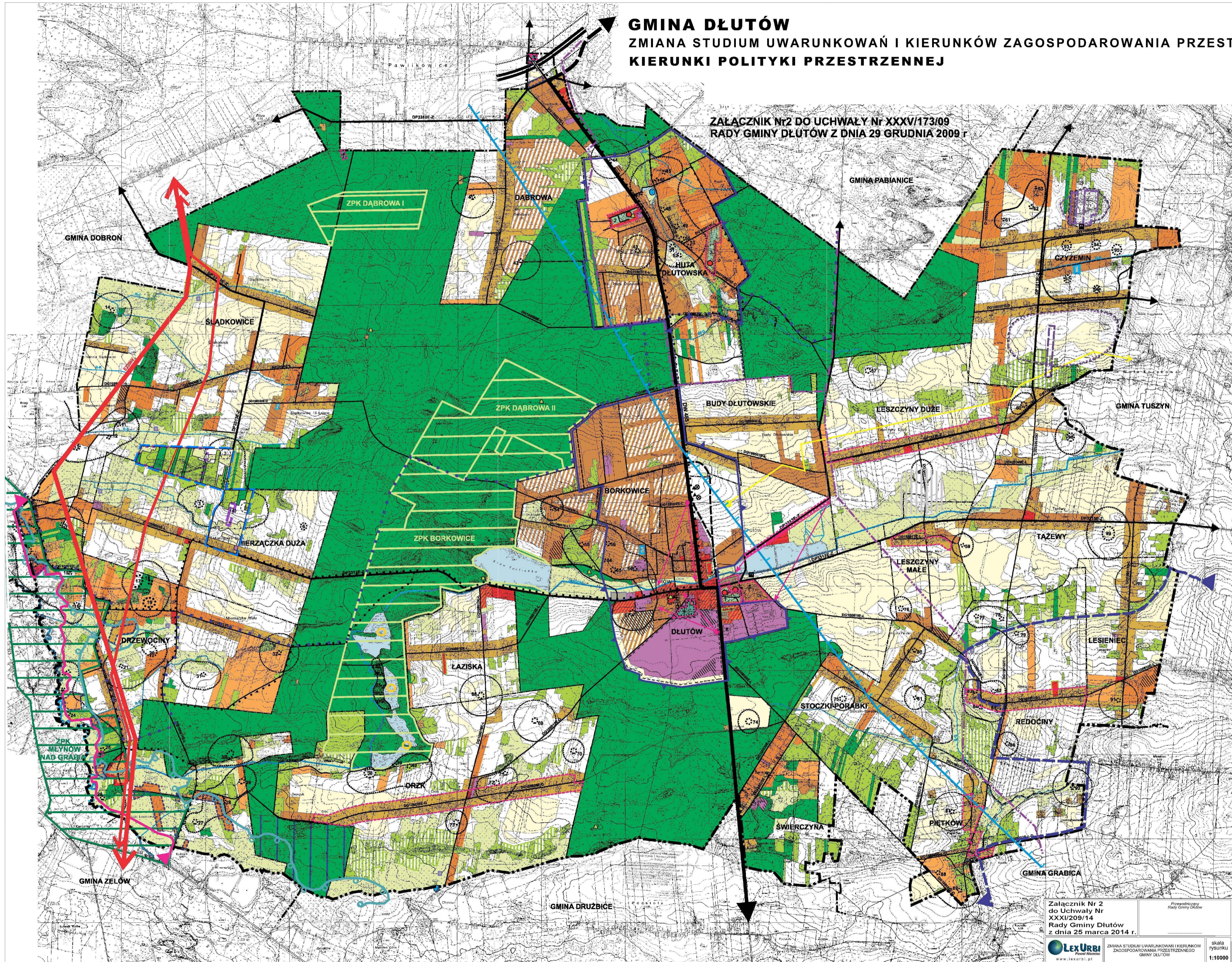
ZMIANA STUDIUM UWARUNKOWAŃ I KIERUNKÓW ZAGOSPODAROWANIA PRZESTRZENNEGO

KIERUNKI POLITYKI PRZESTRZENNEJ



0 100 500 1000
SKALA 1:10 000

Załącznik Nr 2 do Uchwały Nr XXXV/173/09
Rady Gminy Dłutów z dnia 29 grudnia 2009 r.



LEGENDA

OZNACZENIA FORMALNE

- GRANICA POWIATU
- GRANICA GMINY DŁUTÓW
- GRANICE OBRĘBÓW GOSPODARSTWA

OBIEKTY I OBSZARY OBIĘTE OCHRONĄ I PRZEWIDZIANE DO OCHRONY

- GRANICA PROJEKTOWANEGO OBSZARU OCHRONNEGO KRAJOWEGO
- GRANICA OBSZARU OCHRONNEGO GOSPODARSTWA WSI (OGOSPODARSTWA WSI)
- GRANICA OBSZARU OCHRONNEGO WYJĄTKOWO OCHRONIANEGO
- GRANICA PROJEKTOWANEGO OBSZARU SPECJALNEJ OCHRONY KRAJOWEJ
- GRANICA OBSZARU OCHRONNEGO WYJĄTKOWO OCHRONIANEGO
- STABILIZACJA ZBIORNIKÓW WODNYCH
- STABILIZACJA POMIÓW PRZYRODY
- STABILIZACJA LEJÓW BIEGĄCYCH
- GRANICA OBSZARU ZAGROŻENIA POWODNIOWEGO (1 N)
- GRANICA GŁÓWNEGO ZBIORNIKA WÓD PODZIEMNYCH - NIECAŁA ŁÓDZKA
- UDOKUMENTOWANE ŻEŹŁA SUROWCÓW MINERALNYCH
- PROJEKTOWANE ŻEŹŁA SUROWCÓW MINERALNYCH WYKAZUJĄCE UDOKUMENTOWANIA
- TERENY LASÓW PAŃSTWOWYCH W TYM LASÓW WODOOCHRONNYCH
- TERENY LASÓW MIEJASZCZYNOWYCH
- TERENY ROLNE O WYŻSZYCH KLASACH BONTACTYCHNYCH (Bm)
- WODY POWIERZCHNIOWE
- RZĘKI I RÓWNY MELIORACYJNE
- PROJEKTOWANE ZBIORNIKI REZERWACYJNE DO 5 N
- CMENTARZE
- PARKI ZABYTEKOWE
- OBIEKTY I ZESPÓŁY WPISANE DO REJESTRU ZABYTEKÓW
- GRANICA STREFY „A” - STREFY OCHRONY KONSERWATORSKIEJ
- GRANICA STREFY „B” - CZĘŚCOWEJ OCHRONY KONSERWATORSKIEJ
- STREFA „A” - OCHRONY KRAJOWEJ UMIAROWIENIENIEM
- GRANICA STREFY OCHRONY ARCHEOLOGICZNEJ
- ZARĘKLESTWANI STANOWISKA ARCHEOLOGICZNE
- DOMINANTY PRZESTRZENNE

KIERUNKI ROZWOJU KOMUNIKACJI

- PROJEKTOWANA DROGA EKSPRESOWA BE ZE STREFĄ ODDZIAŁYWANIA
- DROGA WYKOPOWA GŁÓWNA NR 48 (STABILIZACJA)
- PROJEKTOWANY PRZEBIEG DROGI GŁÓWNEJ PO REALIZACJI BE
- PROJEKTOWANE OBLIEŻA ODDOWE W CIĄGU DROGI WYKOPOWEJ - ZBIORCIE
- DROGI POWIATOWE - ZBIORCIE
- DROGI GMINNE (LOKALNE) DOJAZDOWE
- WAŻNIEJSZE DROGI GMINNE PROJEKTOWANE
- PROJEKTOWANY PRZEBIEG SZLAKU KOLEJOWEGO
- PROJEKTOWANE TRASY ROWEROWE

ENERGETYKA

- PROJEKTOWANY PRZEBIEG GAZODUKU WYKOPOWEGO WRAZ Z LOKALIZACJĄ STACJI REDUKCYJNO-POMIAROWEJ
- ORIENTACYJNY PRZEBIEG GAZODUKU CO, WARIANTY
- PRZEBIEG LINII WN 220 kV ZE STREFĄ
- PRZEBIEG LINII WN 110 kV ZE STREFĄ

GOSPODARKA WODNO-SIECIOWA

- STABILIZACJA UJĘCIA WODY
- STABILIZACJA OCZYSZCZALNI ŚCIEKÓW
- POSTULOWANE OCZYSZCZALNIE ŚCIEKÓW

SYSTEM TELEFONII KOMÓRKOWEJ

- STABILIZACJA STACJI BAZOWEJ TELEFONII KOMÓRKOWEJ

PRZEZNACZENIE TERENU

OZNACZENIA	FUNKCJA	FUNKCJA TOWARZYSZĄCA
[Symbol]	TERENY ZABUDOWY WIELKOPŁASZCZYNOWEJ	USŁUGI LOKALNE
[Symbol]	TERENY ZABUDOWY ZAPRAWY	1. ZABUDOWA JEDNOCZESNA I 2. USŁUGI LOKALNE
[Symbol]	TERENY ZABUDOWY MIEJASZCZYNOWEJ	USŁUGI LOKALNE
[Symbol]	TERENY ZABUDOWY WIEŚ - ROLNICZEJ	USŁUGI LOKALNE
[Symbol]	TERENY ZABUDOWY WIEŚ - ROLNICZEJ	USŁUGI LOKALNE
[Symbol]	ZABUDOWA MIEJASZCZYNOWA I REZERWAJA KOTŁOWNIOWA	ZABUDOWA USŁUGOWA
[Symbol]	TERENY INDYWIDUALNEJ ZABUDOWY REZERWACYJNEJ	ZABUDOWA USŁUGOWA
[Symbol]	TERENY ZABUDOWY REZERWACYJNEJ	ZABUDOWA REZERWACYJNA REZERWAJA NA
[Symbol]	TERENY ZABUDOWY REZERWACYJNEJ	ZABUDOWA USŁUGOWA
[Symbol]	TERENY ZABUDOWY REZERWACYJNEJ	1. ZABUDOWA MEDYC. JEDNOR. 2. TERENY ZIELONE
[Symbol]	TERENY ZABUDOWY PRODUKCYJNO-AGROUSŁUGOWEJ	3. OBSŁUGA KOMUNIKACJI 4. OBSŁUGA INWEST. TECH. 5. OBSŁUGA KOMUNIKACJI
[Symbol]	TERENY WYMAGAJĄCE DO LOKALIZACJI FARM WAKACYJNYCH	
[Symbol]	TERENY LASÓW PAŃSTWOWYCH I PRYWATNYCH	1. ZABUDOWA MIEJASZCZYNOWA I 2. MIEJASZCZYNOWA
[Symbol]	TERENY PRZEZNACZONE DO ZAŁĄŻENIA	1. ZABUDOWA MIEJASZCZYNOWA I 2. MIEJASZCZYNOWA (PARK NR 1 I NR 2)
[Symbol]	TERENY ZIELENI PARKOWEJ	1. ZABUDOWA USŁUGOWA I 2. MIEJASZCZYNOWA
[Symbol]	TERENY ZIELENI PARKOWEJ	1. ZABUDOWA USŁUGOWA I 2. MIEJASZCZYNOWA
[Symbol]	TERENY TRWAŁYCH UTYLÓW ZIELONYCH	ZABUDOWA PRZEPRAWA I 2. PRODUKCYJA WODA
[Symbol]	TERENY ROLNE O WYŻSZYCH KLASACH BONTACTYCHNYCH	ZABUDOWA PRZEPRAWA I 2. PRODUKCYJA WODA
[Symbol]	TERENY ROLNE O NIŻSZYCH KLASACH BONTACTYCHNYCH	ZABUDOWA PRZEPRAWA I 2. PRODUKCYJA WODA

OZNACZENIA INNE

- GRANICE TERENÓW WYMAGAJĄCYCH ZMIANY PRZEZNACZENIA GRUNTÓW ROLNYCH I LEŚNYCH NA CELE NIEROLNICZE I NIELEŚNE
- GRANICE OBSZARÓW PRZESTRZENI PUBLICZNEJ

OBIEKTY PROJEKTOWANE

- TERENY OBIĘTE OBLADZANIEM BUDOWANĄ W P
- STABILIZACJA PARYWATYW

OZNACZENIA WPROWADZONE ZMIANĄ STUDIUM

- GRANICE OBSZARU OBIĘTEGO DZIANNĄ STUDIUM

Załącznik Nr 2 do Uchwały Nr XXXI/209/14 Rady Gminy Dłutów z dnia 25 marca 2014 r.

skala rysunku 1:10000

LexURBI
www.lexurbi.pl