

GMINA DŁUTÓW

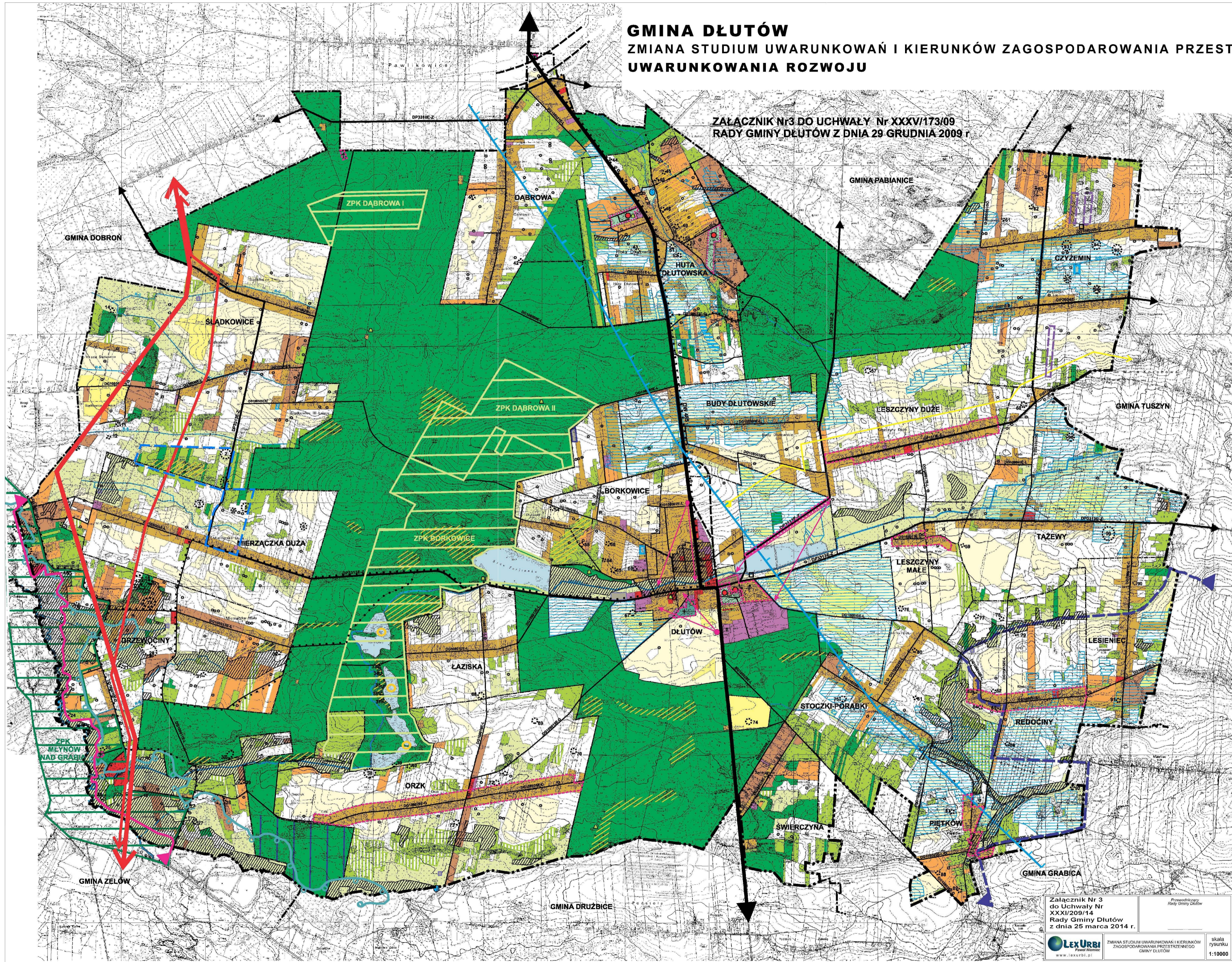
ZMIANA STUDIUM UWARUNKOWAŃ I KIERUNKÓW ZAGOSPODAROWANIA PRZESTRZENNEGO

UWARUNKOWANIA ROZWOJU



0 100 500 1000
SKALA 1:10 000

Załącznik Nr 3 do Uchwały Nr XXXV/173/09
Rady Gminy Dłutów z dnia 29 grudnia 2009 r.



- LEGENDA**
- OZNACZENIA FORMALNE**
- GRANICA POWIATU
 - GRANICA GMINY DŁUTÓW
 - GRANICE OBSZARÓW GEODEZYJNYCH
- UWARUNKOWANIA PRZYRODNICZE**
- GRANICA PROJEKTOWANEGO OBSZARU CHRONIONEGO KRAJOBRAZU, TURYSTYCZNO-OBLĄDOWO-GRABARSKIEGO WŁĄCZAJĄCY WŁĄCZKI WŁÓDZKIE
 - GRANICA PROJEKTOWANEGO OBSZARU SPECJALNEJ OCHRONY NATURY 2004 „GRABIA” W OBLĄDOWIE
 - ISTNIEJĄCE ZESPÓŁY PRZYRODNICZO-KRAJOBRAZOWE
 - ISTNIEJĄCE POWIKI PRZYRODY
 - ISTNIEJĄCE ŁĘTKI EKOLOGICZNE
 - GRANICE TERENÓW ZADROŻENIA POWODZIOWEGO (1%)
 - PROJEKTOWANY ZBIORNIK REZERWU W OPROGRAMU MAŁEJ RETENCJI DLA WODNOCIENIA ŁODZKIEGO
 - INNE PROJEKTOWANE ZBIORNIKI RETENCYjne DO 8HA
 - WODY POWIERZCHNIOWE
 - RZĘKI I CIEKI
 - GRANICA GŁÓWNEGO ZBIORNIKA WOD PODZIEMNYCH
 - UDOKUMENTOWANE ŹRÓDŁA SUROWCÓW MINERALNYCH
 - TERENY ZIELENI URZĄDOWEJ
 - TERENY LASÓW PAŃSTWOWYCH W TYM LASÓW WODOGOSPODAROWYCH
 - TERENY LASÓW MIASTOWYCH
 - TERENY PRZEZNACZONE DO ZALĘSNIENIA
 - TERENY O PRZEZNACZENIU TRWAŁYCH ŁĘTKÓW ZIELONYCH
 - TERENY WYSTĘPOWANIA CHRONIONYCH GLEB II KLASY BONTACYJNEJ
 - TERENY WYSTĘPOWANIA GLEB IV KLASY BONTACYJNEJ
 - TERENY WYSTĘPOWANIA GLEB NISZCZYCH KLASY BONTACYJNEJ
 - TERENY WYSTĘPOWANIA GLEB POCZĄTKOWA ORGANICZNEGO
 - OBZASY WYBOWE
- UWARUNKOWANIA KULTUROWE**
- OBIEKTY I ZESPÓŁY WPIĄNE DO REJESTRU ZABYTKÓW
 - STANOWISKA ARCHEOLOGICZNE Z NIEMALCĄ WŁOZĄ WYKAZU W TERENIE
 - GRANICA STREFY „A” ŚCIEŻKI OCHRONY KONSERWATORSKIEJ
 - GRANICA „B” CZĘŚCIOWEJ OCHRONY KONSERWATORSKIEJ
 - STREFA „E” OCHRONY EKSPOZYCJI UKŁADÓW PRZESTRZENNYCH
 - CMENTARZE
- UWARUNKOWANIA WYNIKAJĄCE ZE STANU KOMUNIKACJI**
- DROGA WODNOCIENNA NR 488
 - DROGI POWIATOWE
 - DROGI GMINNE
 - PROJEKTOWANE DRÓGKA DROGOWE WILSKOŚC DŁUTÓW
 - PROJEKTOWANA DRÓGKA DROGOWA ODPISOWA 88
 - CIĘŻKI A UŁOŻY WODZI
 - PROJEKTOWANE TRASY TURYSTYCZNO-GOSPODAROWE
- UWARUNKOWANIA WYNIKAJĄCE ZE STANU WYPOSAŻENIA W INFRASTRUKTURĘ**
- PROJEKTOWANY PRZEBIEG GAZOCIECIU WYPOKOPIONEGO WŁĄCZAJĄCY STACJE STACJI REGULACYJNO-POMIAROWEJ
 - PRZEZIEG LINI WY 220 kV
 - PRZEZIEG LINI WY 110 kV
 - ISTNIEJĄCE UJĘCIA WODY
 - ISTNIEJĄCE I PROJEKTOWANE OCZYSZCZALNIE ŚCIEKÓW
 - ISTNIEJĄCE STACJE BAZOWE TELEFONU KOMÓRKOWEJ
- UWARUNKOWANIA WYNIKAJĄCE Z DOTYCZĄCZASOWEGO STANU ZANWESZCZANIA I ZAGOSPODAROWANIA TERENU**
- TERENY ZANWESZCZANIA I PRZEZNACZONE OBOWIĄZUJĄCYM PLANEM WILSKOŚC W TYM:
- TERENY ZABUDOWY MIESZKANOWEJ WIELKOPŁOCHOWEJ
 - TERENY ZABUDOWY JEDNOKROJOWEJ
 - TERENY ZABUDOWY LETNISKOWEJ
 - TERENY ZABUDOWY LETNISKOWEJ Z DOPUSZCZAZEM MIESZKANOWEJ JEDNOKROJOWEJ
 - TERENY UŻYTKU SPORTU
 - TERENY ZABUDOWY URBANOWEJ
 - TERENY OMIKALNOŚCI GOSPODARZEJ
 - TERENY ZMIELOROWANE
 - ROWY STANOWIĄCE URZĄDZENIA MELIORACYJNE
 - ZŁOŻONE WNDKI DO STUDIUM
- ŚWIERCZYNA NAZWA BOLECTWA
- OZNACZENIA WPROWADZONE ZMIANA STUDIUM
- GRANICE OBSZARU OBJĘTEGO ZMIANA STUDIUM

Załącznik Nr 3
do Uchwały Nr
XXXI/209/14
Rady Gminy Dłutów
z dnia 25 marca 2014 r.

skala
rysunku
1:10000

LEXURBI
www.lexurbi.pl