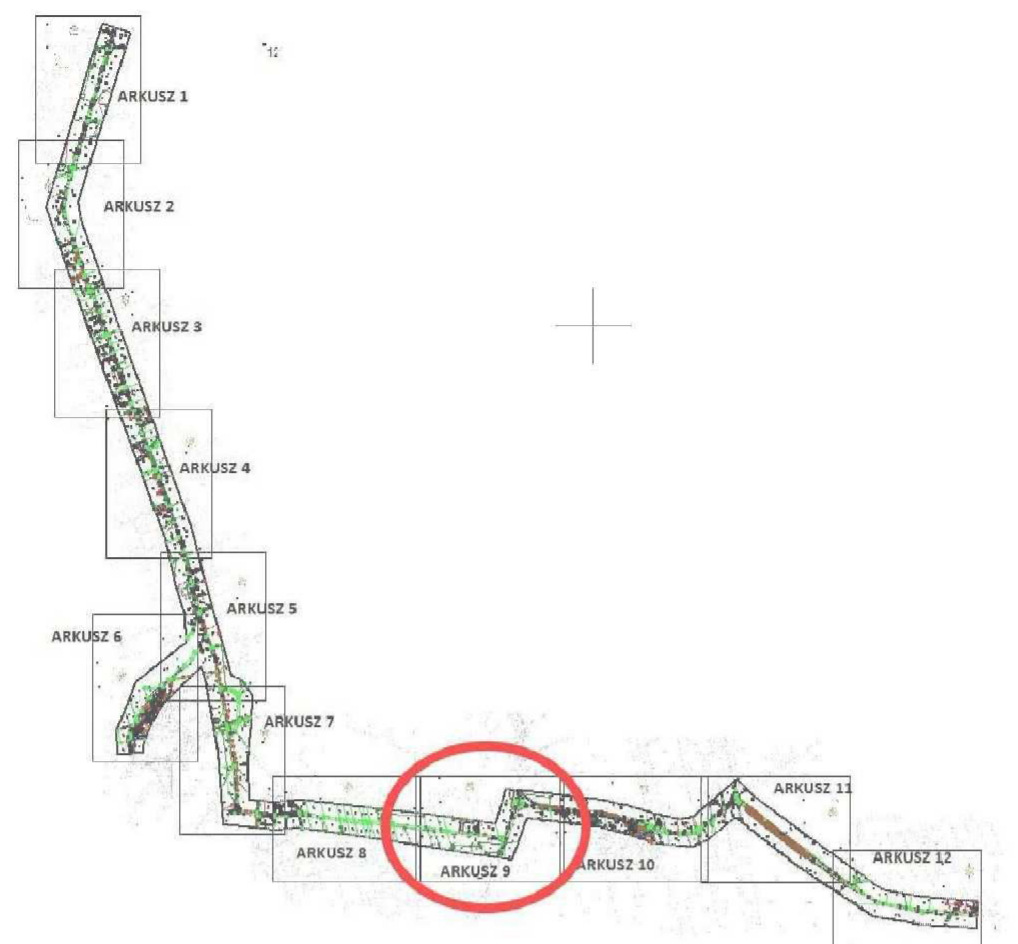
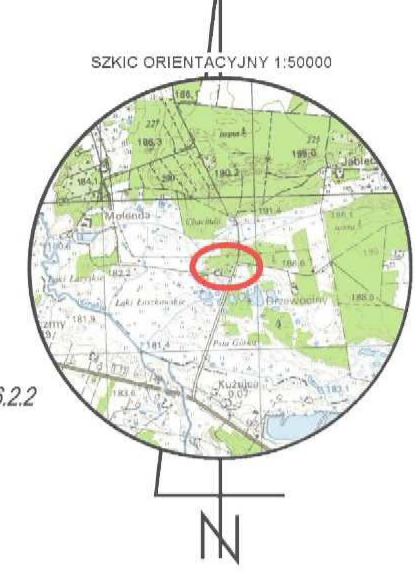


**MAPA DO CELÓW PROJEKTOWYCH**

Oznaczenie kancelaryjne zgłoszenia pracy geodezyjnej : GK.6641319.2016  
 Identyfikator i nazwa jednostki ewidencyjnej : 100803\_2 Dłutów  
 Obręb : Drzewociny (100803\_2.0007)  
 Miejscowość : Drzewociny  
 Działka nr.246 , 288 , 258 , 567/9 , 589/1 , 581 , 729 , 769 , 270/6 , 272/2  
 Skala mapy 1 : 500  
 Układ współrzędnych prostokątnych płaskich - 2000/18  
 Układ wysokości - kronsztadt 60  
 Mapę opracowano na podstawie mapy zasadniczej gm.Dłutów  
 o nr. sekcji : 6.158.32.18.3.2 , 6.158.32.18.14 , 6.158.32.18.13 , 6.158.32.18.11 ,  
 6.158.32.17.2.2 , 6.158.32.17.2.4 , 6.158.32.17.2.3 , 6.158.32.17.2.1 , 6.158.32.17.1.2 ,  
 6.158.32.17.1.4 , 6.158.32.17.1.3 , 6.158.32.17.1.1 , 6.15.32.16.2.2 , 6.158.32.14.4.4 ,  
 6.158.32.12.3.1 , 6.158.32.12.3.1 , 6.158.32.12.1.3 , 6.158.32.12.1.1 , 6.158.32.12.2.2 ,  
 6.158.32.06.4.4 , 6.158.32.06.4.2 , 6.158.32.07.3.3 , 6.158.32.06.4.2 , 6.158.32.06.2.4 , 6.158.32.06.2.2  
 danych SIT , oraz pomiaru uzupełniającego z miesiąca listopada 2016r.  
 Mapę wykonano bez ustalania obciążeń z tytułu służebności gruntowej  
 Granice ewidencyjne pomiędzy działkami uwidocznione na niniejszej mapie  
 pozyskane z bazy na podstawie digitalizacji mapy zasadniczej , nie spełniają  
 Kryteriów dokładnościowych obowiązujących obecnie standardów technicznych  
 L.k.s.rob.4436-224/2016  
 Pabianice, dn.05.11.2016r.



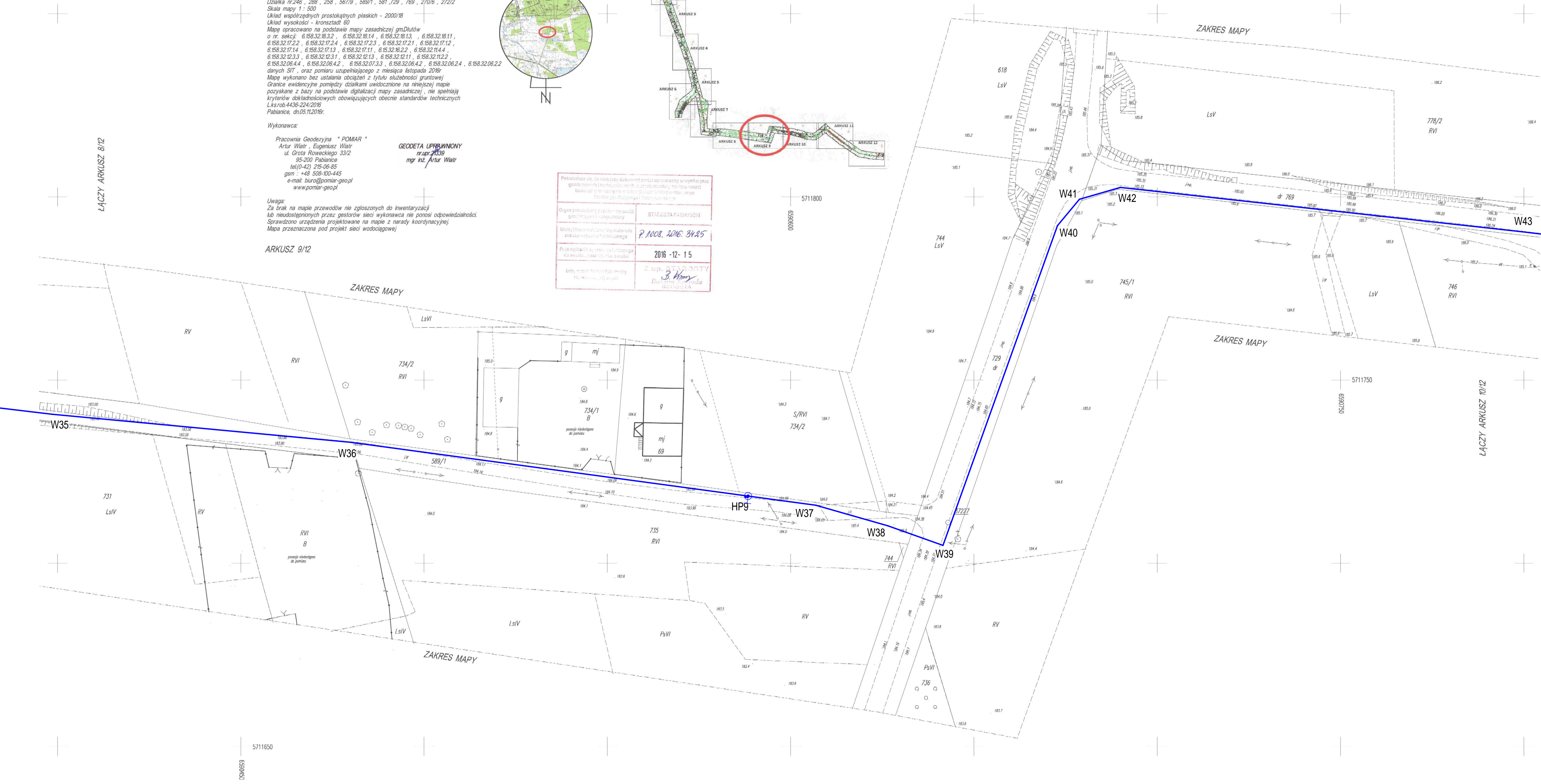
Wykonawca:  
 Pracownia Geodezyjna "POMAR"  
 Artur Wiatr, Eugeniusz Wiatr  
 ul. Grotu Rowcekiego 33/2  
 95-200 Pabianice  
 tel.(0-42) 215-06-85  
 gsm : +48 508-100-445  
 e-mail: biuro@pomar-geo.pl  
 www.pomar-geo.pl

GEODETA UPRAWNIONY  
 nr. upr. 2139  
 mgr inż. Artur Wiatr

Uwaga:  
 Za brak na mapie przewodów nie zgłoszonych do inwentaryzacji  
 lub nieudostępnionych przez gestorów sieci wykonawca nie ponosi odpowiedzialności.  
 Sprawdzono urządzenia projektowane na mapie z nerady koordynacyjnej.  
 Mapa przeznaczona pod projekt sieci wodociągowej

Przebieg linii do niniejszego dokumentu został opracowany w oparciu o plan geodezyjny i kartę planimetryczną, a także o dane z pomiaru terenowego i pomiaru wysokościowego, którego dokładność została oceniona zgodnie z normą PN-EN 12899-1.	
Organ prowadzący projektowanie i wypracowanie projektu i inwentaryzacji	STAGUSTA PABIANICE
Identyfikator służebności materialu arabski - chwytak / chwytak	P.1008.2016.34.25
Data wpisania do urzędu geodezyjnego do ewidencji B.C.M. (nie wchodzi)	2016-12-15
Imię, nazwisko i podpis geodety	Z up. STAGUSTA B. Wiatr PABIANICE

ARKUSZ 9/12



Investor:	Gmina Dłutów, ul. Pabianicka 25
PROJEKTOWANIE, NADZÓR I WYKONAWSTWO	PROJEKT BUDOWLANY
INSTALACJI SANITARNYCH	SIĘCI WODOCIĄGOWEJ
MGR INŻ. JACEK KOZIRÓG	1-9
95-081 Dłutów, Orzk-Drzewociny RYSUNEK	
dzięki nr 272/2, 270/6, 769, 729, 581, 589/1, 258, 246, 288	
Projekt zagospodarowania terenu 1:500	
PROJEKTOWAŁ:	PODPIS:
mgr inż. Jacek Koziróg	Grudzień 2016
upr. bud. nr 157/94/WK	
Opracowanie graficzne w programie MegaCAD 3.0 nr licencji 096112001274	