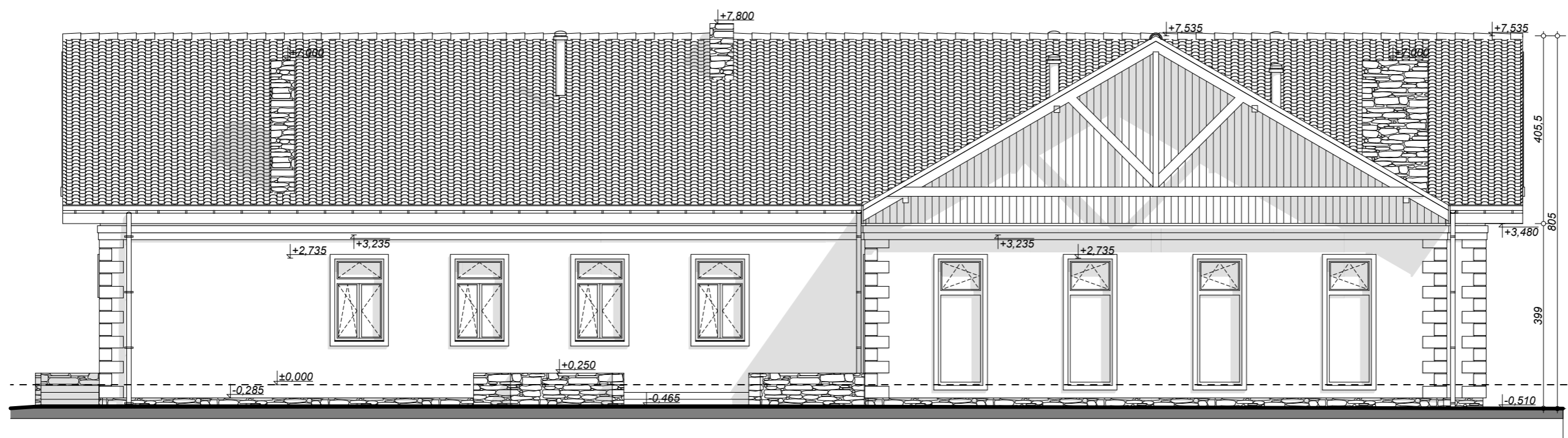


E1

Elewacja PN

1:100



E-2

Elewacja PD

1:100

MATERIAŁY:

1. Elewacja wykonana w sytemie BSO, tynk drobnoziarnisty na siatce w kolorze jasny beż.
2. Ściany cokołu, murków zewnętrznych, kominy, obłożone płytkami z łupka kamiennego w kolorze beżowym.
3. Gzyms wykonany z dwóch pasów styropianu gr. 2cm szer. 30 i 15cm
4. Narożniki budynku obłożone płytami styropianu gr. 2cm o wym. 50x25 i 25x25 tynk w kolorze ekri
5. Obramowania okien wykonane ze styropianu gr. 2cm szer. 10cm tynk w kolorze ekri
5. Ściany szczytowe wykonane z desek drewnianych mocowanych na ruszcie drewnianym do konstrukcji wsporczej
6. Elementy pokryte lakierobejcą kolor - orzech włoski
7. Dach kryty blachodachówką w kolorze ciemny brąz
8. Stolarka drzwiowa, okienna, okleina drewnopodobna, orzech włoski
9. Rynny, rury spustowe, obróbki blacharskie - ciemny brąz

Jednostka projektowa

archidotum

biuro projektowe

Jakub Walczak

archidotum.com

ul. Kilińskiego 33

95-200 Pabianice

T: 601 22 72 30

E: kuba.walczak@archidotum.com

Faza:

PROJEKT BUDOWLANY

Tytuł projektu

Świetlica wiejska

Adres inwestycji:

Wieś Łaziska
gmina Dłutów

działka nr: 61 (fragment)
obręb: Łaziska

Inwestor:

GMINA DŁUTÓW

Pabianicka 25

95-050 Dłutów

Nazwa rysunku

Elewacja PN,
Elewacja PD

Projektował:

mgr inż. arch. Jakub Walczak

nr 19/R-185/LOOIA/10

upr. bud. do projekt. bez ograniczeń

w specjalności architektonicznej

Data: **STYCZEŃ 2012**

Branża: **ARCHITEKTURA**

Skala:

1:100

Nr rysunku:

A.4