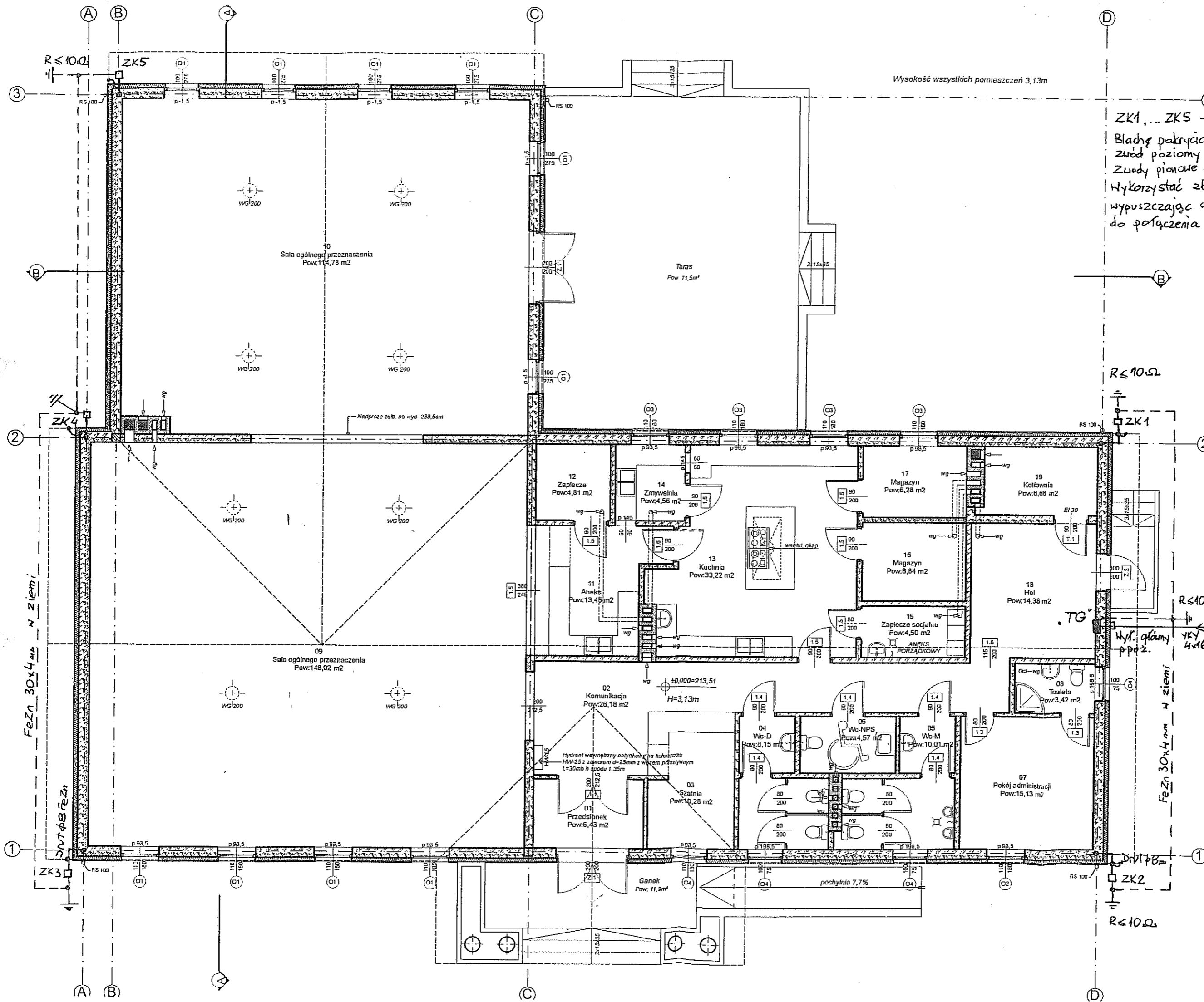


Faza:	PROJEKT BUDOWLANY
Tytuł projektu	Świetlica wiejska
Adres inwestycji:	Wieś Łaziska gmina Dłutów
działka nr: 61 (fragment) obręb: Łaziska	
Inwestor:	GMINA DŁUTÓW Pabianicka 25 95-050 Dłutów
Nazwa rysunku	Rzut Parteru – plan instalacji elektrycznej
Projektował:	mgr inż. Paweł Dreslowski upr. nr 172/81/WML
PROJEKTOWANIE, NADZORY, WYKONAWSTWO SIECI I INSTALACJI ELEKTRYCZNYCH mgr inż. Paweł Dreslowski 95-200 Pabianice, RYDZYŃSKA 26A Up. bud. nr 172/81/WML	
Data:	STYCZEŃ 2012
Branża:	ARCHITEKTURA
Kala:	1:100
Nr rysunku:	IE.1



Wysokość wszystkich pomieszczeń 3,13m

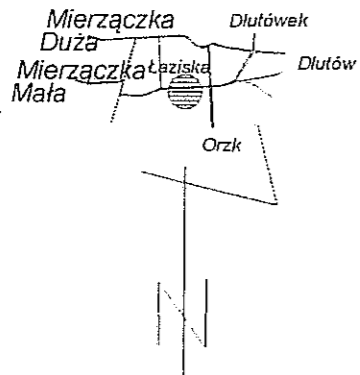
ZK1, ... ZK5 - złącza kontrolne
 Blachę pokrycia dachu wykorzystać jako żużel poziomy.
 Żelazo pionowe drutem D FeZn ϕ 8 mm
 Wykorzystać zbrojenia fundamentów wypuszczając odcinki bednarki FeZn 30x4mm do połączenia ze złączami kontrolnymi.

FeZn 30x4 mm w ziemi

FeZn 30x4 mm w ziemi

Faza:	PROJEKT BUDOWLANY
Tytuł projektu	Świetlica wiejska
Adres inwestycji:	Wieś Łaziska gmina Dłutów
	działka nr: 61 (fragment) obręb: Łaziska
Inwestor:	GMINA DŁUTÓW Pabianicka 25 95-050 Dłutów
Nazwa rysunku	Rzut Parteru - plan instalacji odgromowej
Projektował:	mgr inż. Paweł Dreslewski upr. nr 172/81/WMT PROJEKTOWANIE, NADZÓR, WYKONAWSTWO SIECI I INSTALACJI ELEKTRYCZNYCH mgr inż. Paweł Dreslewski 52-000 Pabianice, RYDZYNY 26A Upz. bud. nr 172/81/WMT
Data:	STYCZEŃ 2012
Branża:	ARCHITEKTURA
Skala:	1:100
Nr rysunku:	IE.1

SZKIC ORIENTACYJNY
SKALA 1 : 50000



woj. łódzkie
powiat: pabianicki
gmina: Dłutów
obręb: Łaziska
wieś Łaziska
część działki nr 61

X-5571250
Y-4516750

MAPA SYTUACYJNO - WYSOKOŚCIOWA skala 1 : 500 do celów projektowych (z geodezyjną inwentaryzacją urządzeń podziemnych)

Mapa niniejsza została wykonana na podstawie mapy zas. gminy Dłutów, w układzie "65" sekcje nr: 122.413.184; 122.413.193 oraz pomiaru uzupełniającego z listopada 2011 roku.

Za brak na mapie przewodów nie zgłoszonych do inwentaryzacji lub nie udostępionych przez gestorów wykonawca nie ponosi odpowiedzialności

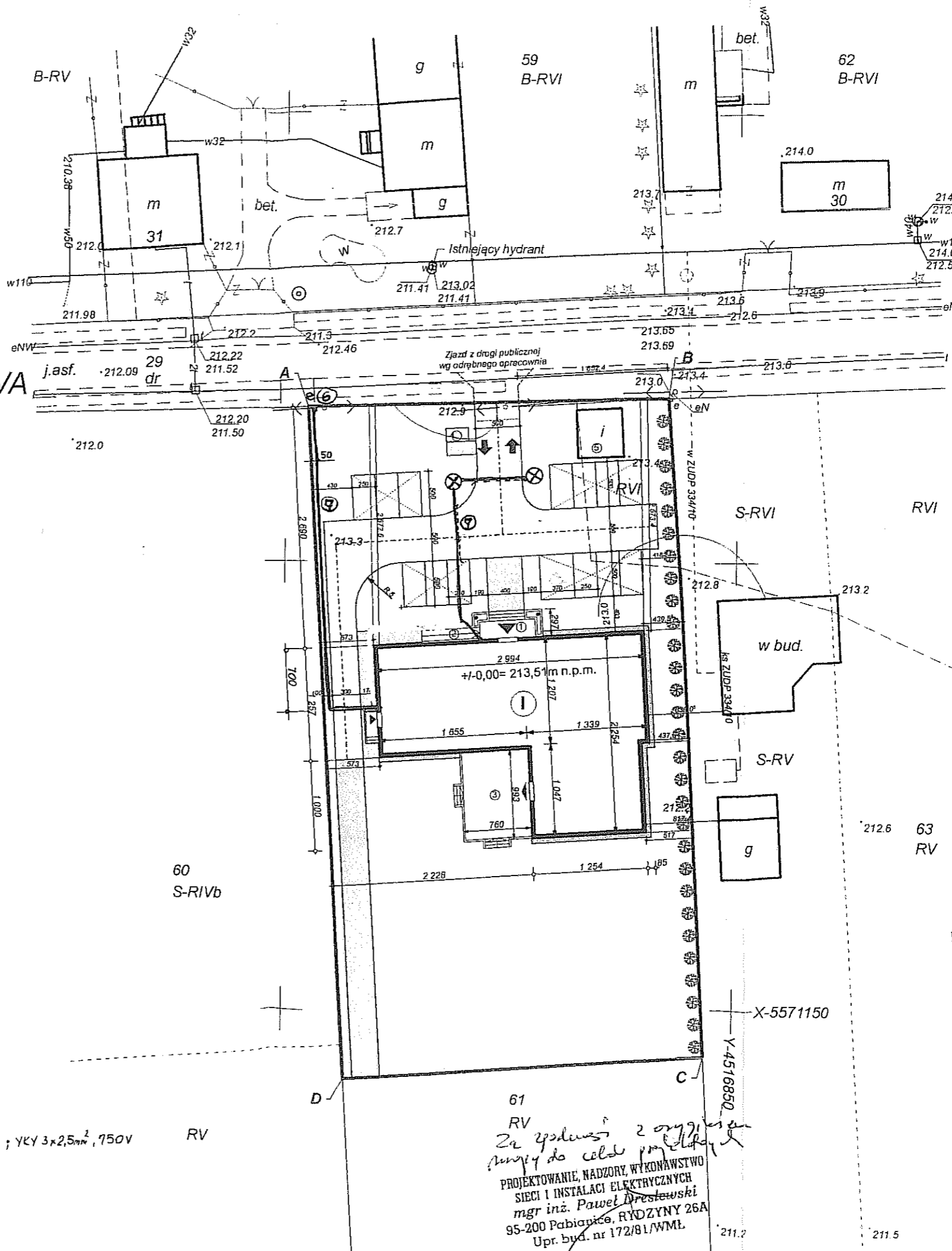
Wykonał: geodeta uprawniony
mgr inż. Iwona Łuczak

nr upr.14670

L.ks.rob. /11
Pabianice, dn. 08.11.2011 r.

LEGENDA / OZNACZENIA:

- A,B,C,D Granice terenu objęte opracowaniem
- Istniejący budynek gospodarczy
- Budynek projektowany
- Tarasy, ganki i schody zewnętrzne
- Wjazd i wyjazd
- Wejście główne
- Wejście gospodarcze
- Wyjście na taras
- Drogi wewnętrzne - kostka betonowa
- Miejsca postojowe
- Chodniki i dojścia - kostka betonowa
- Nawierzchnie czynne biologicznie
- Nawierzchnie czynne biologicznie
- Droga gruntowa
- Pas zieleni izolacyjnej - krzewy i drzewa iglaste
- ① Ganki wejściowy
- ② Pochylnia dla niepełnosprawnych wykonana z kostki betonowej
- ③ Taras rekreacyjny
- ④ Śmietnik
- ⑤ Istniejący budynek gospodarczy
- ⑥ Złącze pomiarowe
- ⑦ Zewnętrzna instalacja elektryczna YKY 4x16mm², 1kV ; YKY 3x2,5mm², 750V
- ⑧ Oprawa ogrodowa 60W, h=1.1 m



Jednostka projektowa
dotum
biuro projektowe
Jakub Walczak

ul. Kilińskiego 33
95-200 Pabianice
T: 601 22 72 30
E: kuba.walczak@archidotum.com

Faza:
PROJEKT BUDOWLANY

Tytuł projektu
Świetlica wiejska

Adres inwestycji:
Wieś Łaziska
gmina Dłutów
działka nr: 61 (fragment)
obręb: Łaziska

Inwestor:
GMINA DŁUTÓW
Pabianicka 25
95-050 Dłutów

Nazwa rysunku
Zagospodarowanie terenu- zewn. instalacja elektr.

Projektował:
mgr inż. Paweł Dreslewski
upr. nr 172/81/WML
PROJEKTOWANIE, NADZORY, WYKONAWSTWO
SIECI I INSTALACJI ELEKTRYCZNYCH
mgr inż. Paweł Dreslewski
95-200 Pabianice, RYDZYŃSKA 26A
Up. bud. nr 172/81/WML

Data: STYCZEŃ 2012

Branża: ELEKTRYCZNA

Skala: **1:500**

Nr rysunku:
PZT.01

61
RV
Za zgodności z oryginałem
projektu do celów projektowych
PROJEKTOWANIE, NADZORY, WYKONAWSTWO
SIECI I INSTALACJI ELEKTRYCZNYCH
mgr inż. Paweł Dreslewski
95-200 Pabianice, RYDZYŃSKA 26A
Up. bud. nr 172/81/WML