

Faza:  
**PROJEKT BUDOWLANY**

Tytuł projektu  
**Świetlica wiejska**

Adres inwestycji:  
**Wieś Łaziska**  
gmina Dłutów

działka nr: 61 (fragment)  
obręb: Łaziska

Inwestor:  
**GMINA DŁUTÓW**  
**Pabianicka 25**  
**95-050 Dłutów**

Nazwa rysunku  
**Przekrój A-A, Przekrój B-B**

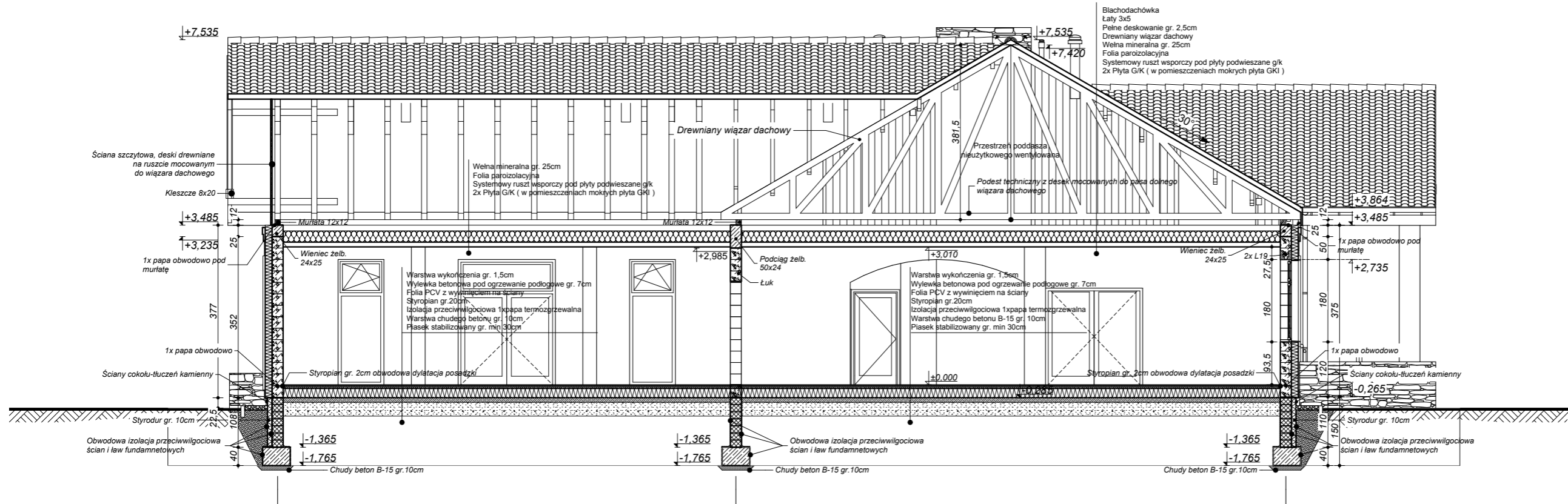
Projektował:  
**mgr inż. arch. Jakub Walczak**  
nr 19/R-185/LOOIA/10  
upr. bud. do projekt. bez ograniczeń  
w specjalności architektonicznej

Data: **STYCZEŃ 2012**

Branża: **ARCHITEKTURA**

Skala: **1:100**

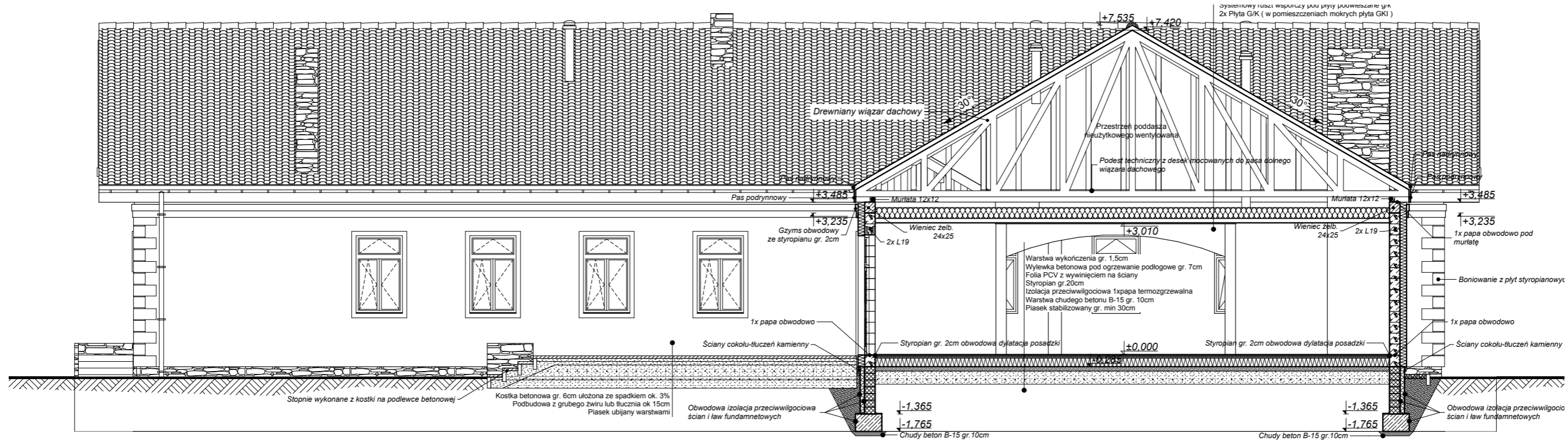
Nr rysunku: **A.3**



Przekrój A-A

1:100

A



Przekrój B-B

1:100

B