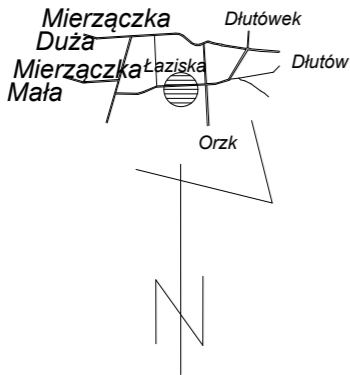


woj. łódzkie
powiat: pabianicki
gmina: Dłutów
obręb: Łaziska
wieś Łaziska
część działki nr 61

SZKIC ORIENTACYJNY
SKALA 1 : 50000



X-5571250
Y-4516750

MAPA SYTUACYJNO - WYSOKOŚCIOWA skala 1 : 500 do celów projektowych (z geodezyjną inwentaryzacją urządzeń podziemnych)

Mapa niniejsza została wykonana na podstawie mapy zas. gminy Dłutów, w układzie "65" sekcje nr: 122.413.184; 122.413.193 oraz pomiaru uzupełniającego z listopada 2011 roku.

Za brak na mapie przewodów nie zgłoszonych do inwentaryzacji lub nie udostępnionych przez gestorów wykonawca nie ponosi odpowiedzialności

Wykonał: geodeta uprawniony

GEODETA UPRAWNIONY
mgr inż. Iwona Łuczak
ul. Jutkowska 88
Pabianice, ul. Jutkowska 88
tel. 42 215-93-02
nr upr. 14670
NIP 731-101-14-17; Regon 471139291

L.k.s.rob. 55,11 / 11
Pabianice, dn. 08.11.2011 r.

STAROSTA PABIANICKI
Powiatowy Ośrodek Dokumentacji Geodezyjnej i Kartograficznej w Wydziale Geodezji i Kartografii
Starostwa Powiatowego w Pabianicach

W obszarze wyznaczonym liniąpotwierdzono w terenie aktualność treści mapy zasadniczej. Dokumenty potwierdzające aktualność mapy przyjęto do zasobu w dniu 10.01.2012 i zaświadczone pod nr 232/2012

Niniejsza mapa może służyć do celów projektowych. Projektowane obiekty budowlane wymagające pozwolenia na budowę podlegają wytyczeniu i inwentaryzacji powykonawczej przez jednostki uprawnione do wykonywania prac geodezyjnych.

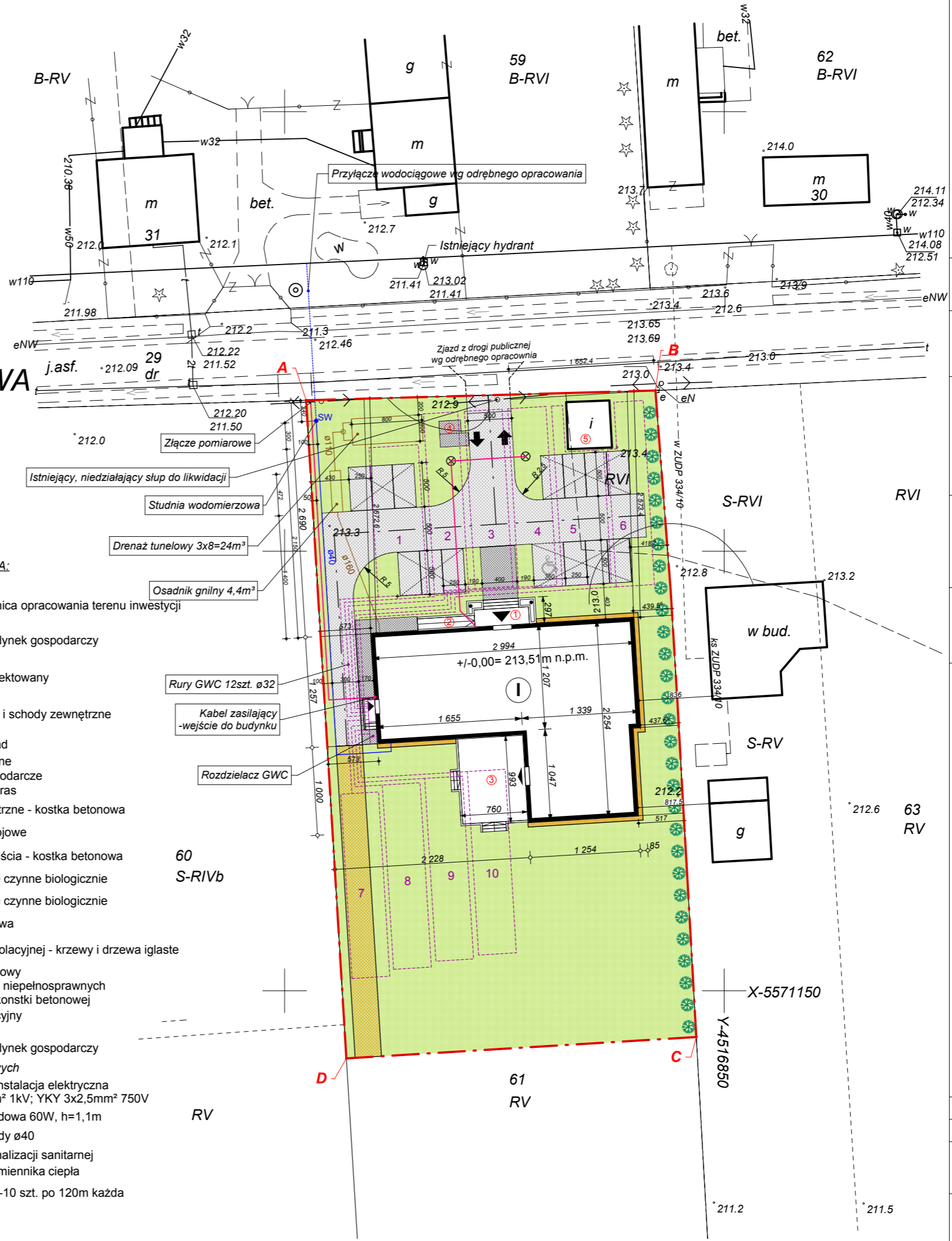
Pabianice 10.01.2012r.

STAROSTA
Bogusława Jakubiak
STARSZY GEODETA

Za zgodność mapy do celów projektowych:

LEGENDA / OZNACZENIA:

- A,B,C,D Granica opracowania terenu inwestycji
- Istniejący budynek gospodarczy
- Budynek projektowany
- Tarasy, ganki i schody zewnętrzne
- Wjazd i wyjazd
- Wejście główne
- Wejście gospodarcze
- Wyjście na taras
- Drogi wewnętrzne - kostka betonowa
- Miejsca postojowe
- Chodniki i dojścia - kostka betonowa
- Nawierzchnie czynne biologicznie
- Nawierzchnie czynne biologicznie
- Droga gruntowa
- Pas zieleni izolacyjnej - krzewy i drzewa iglaste
- Ganki wejściowy
- Pochylnia dla niepełnosprawnych wykonana z kostki betonowej
- Taras rekreacyjny
- Śmietnik
- Istniejący budynek gospodarczy
- Instalacje wg proj. brażowych**
 - Zewnętrzna instalacja elektryczna YKY 4x16mm² 1kV; YKY 3x2,5mm² 750V
 - Oprawa ogrodowa 60W, h=1,1m
 - Instalacja wody ø40
 - Instalacja kanalizacji sanitarnej
 - Instalacja wymiennika ciepła
 - Pętle GWC 1-10 szt. po 120m każda



Jednostka projektowa
archidotum
biuro projektowe
Jakub Walczak

ul. Kilińskiego 33
95-200 Pabianice
T: 601 22 72 30
E: kuba.walczak@archidotum.com

Faza: **PROJEKT BUDOWLANY**

Tytuł projektu
Świetlica wiejska

Adres inwestycji:
Wieś Łaziska
gmina Dłutów

działka nr: 61 (fragment)
obręb: Łaziska

Inwestor:
GMINA DŁUTÓW
Pabianicka 25
95-050 Dłutów

Nazwa rysunku
Zagospodarowanie terenu

Projektował:
mgr inż. arch. Jakub Walczak
nr 19/R-185/LOOIA/10
upr. bud.do projekt. bez ograniczeń
w specjalności architektonicznej

Projektant instal. sanitarnych:
mgr inż. Tadeusz Sobczak
nr ŁOD/IS/3333/03
upr. bud.do projekt. w specjalności instalacyjnej

Projektant instal. elektrycznych:
mgr inż. Paweł Dreslewski
nr 172/81/WML
upr. bud.do projekt. w specjalności instalacyjnej

Data: **STYCZEŃ 2012**

Branża: **ARCHITEKTURA**

Skala: **1:500**

Nr rysunku: **PZT.01**