

# STAN ISTNIEJĄCY OBIEKTU MOSTOWEGO

STAROSTWO POWIATOWE  
PABIANICE (5)  
Wydział Architektury  
i Budownictwa  
UL. PIŁSUDSKIEGO 2  
95-200 PABIANICE  
t. c. 42 22 54 000, t./fax 42 22 54 047



Widok z góry od strony południowej



Widok z góry od strony północnej

**ZA ZGODNOŚĆ Z ORYGINAŁEM**  
**inż. BOGDAN PRZYBYCIEN**  
upr. projektant: inż. bud. w specj.  
konstr. - inż. dróg § 5 ust. 1, § 7 § 13  
ust. 1 pkt 3 b  
97-400 Bełchatów  
os. Dolnośląskie 341 m.135, tel.044 632 13 16



# STAN ISTNIEJĄCY OBIEKTU MOSTOWEGO

STAROSTWO POWIATOWE  
w PABIANICACH  
Wydział Architektury  
i Budownictwa  
UL. PIŁSUDSKIEGO 2  
95-200 PABIANICE  
t. c. 42 22 54 000, t./fax 42 22 54 0 47



Widok od strony górnej wody.



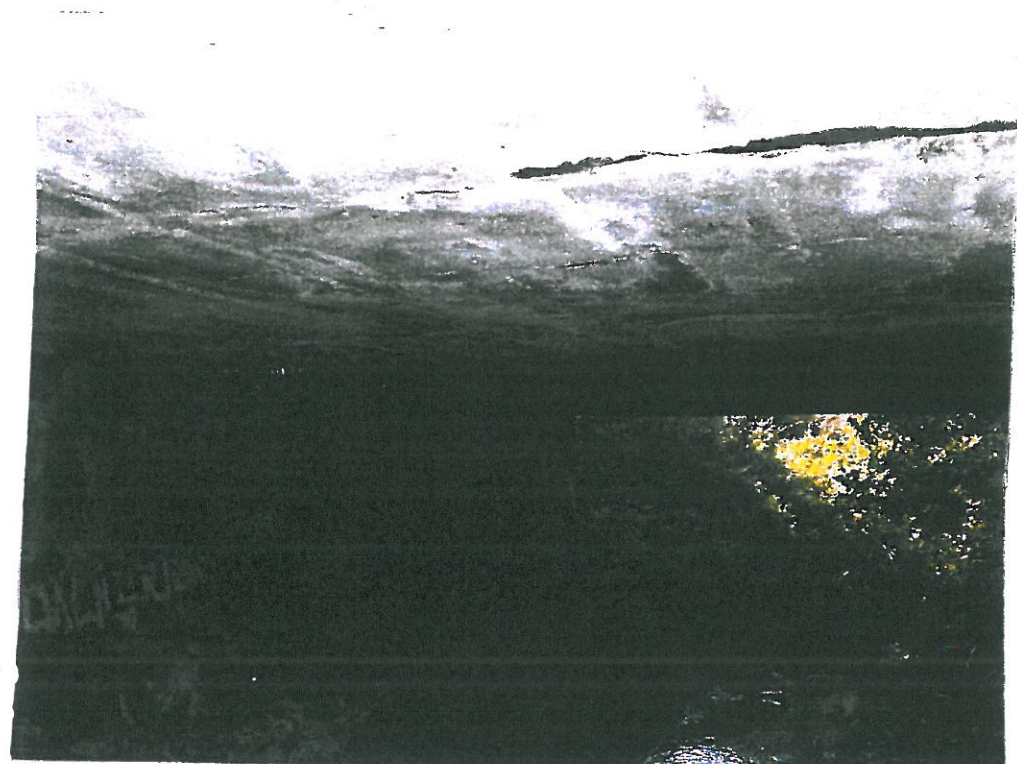
Koryto rzeki pod obiektem.

**ZA ZGODNOŚĆ Z ORYGINAŁEM**  
**inż. BOGDAN PRZYBYCIEN**  
upr. projektant i kier. bud. w specj.  
konstr. - inż. dróg § 5 ust. 1, § 7 i § 13  
ust. 1 pkt 3 b  
97-400 Belchatów  
os. Dolnośląskie 341 m.135, tel.044 632 13 76



# STAN ISTNIEJĄCY OBIEKTU MOSTOWEGO

STAROSTWO POWIATOWE  
w PABIANICACH (6)  
Wydział Architektury  
17 Białymostka  
UL. PIŁSUDSKIEGO 2  
95-200 PABIANICE  
t. c. 422254000, t./fax 422254047



Płyta ustroju od spodu.



Podpora od strony południowej

**ZA ZGODNOŚĆ I ORYGINAŁEM**  
**inż. BOGDAN PRZYBYCIEN**  
upr. projektant: 1147/tud. w specj.  
konstr. - inż. dróg s. 61 ust. 1, § 7 i § 13  
ust. 1 pkt 3 b  
97-400 Bełchatów  
os. Dolnośląskie 341 m.135, tel.044 632 13 16